

Chiffres de 2018, sauf indication contraire



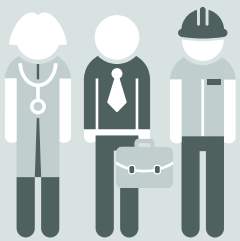
## 45%

des emplois dans les 5 plus grandes agglomérations (Bâle, Berne, Genève, Lausanne, Zurich), en 2017



## 4,1%

de taux d'aide sociale dans l'espace urbain, 2 fois plus que dans les autres régions



## 49%

de la population active est diplômée du degré tertiaire en ville, 39% à la campagne

### Taux de chômage dans les agglomérations



Genève 4,3%

Lausanne 4,0%

Zurich 2,7%

Bâle 2,7%

Autres agglomérations ou centres 2,6%

**Suisse** 2,6%

Berne 2,1%

Hors agglomérations ou centres 1,9%

### Distance moyenne jusqu'au service le plus proche, en 2015

Arrêts de transports publics (2017)



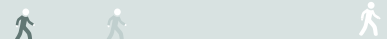
Écoles, scolarité obligatoire



Magasins d'alimentation



Cabinets médicaux



0 0,5 1,0 1,5 2,0 2,5 km



urbain



intermédiaire



rural