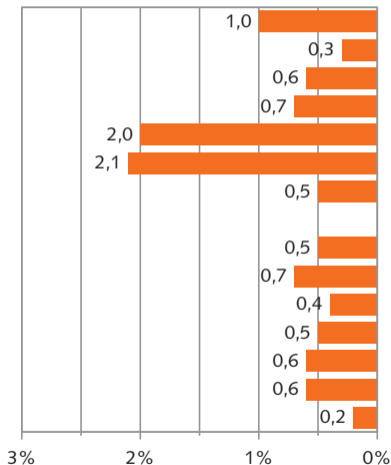


Temps consacré au travail bénévole, en 2013

Femmes

Nombre moyen d'heures par semaine, population résidente permanente dès 15 ans

Hommes



Informel
Total
 15-24 ans
 25-39 ans
 40-54 ans
 55-63/64 ans
 64/65-74 ans
 75 ans et plus

Organisé
Total
 15-24 ans
 25-39 ans
 40-54 ans
 55-63/64 ans
 64/65-74 ans
 75 ans et plus

