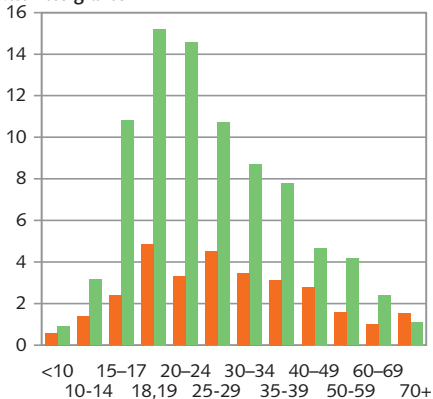


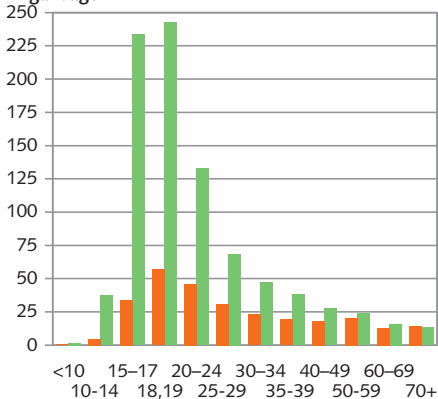
# Personnes lésées enregistrées par la police, moyenne 2012–2015

Lésées par 100 000 habitants, population résidente

## Atteintes graves <sup>1</sup>



## Brigandage



Femmes lésées

Hommes lésés

<sup>1</sup> Victimes d'homicide, de tentative d'homicide avec lésions corporelles graves (c'est-à-dire ayant requis un traitement médical stationnaire) ou victime de lésions corporelles graves consommées.