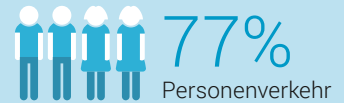


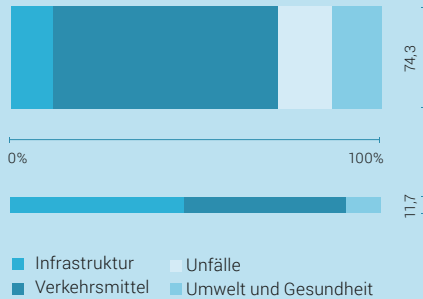


92,7 Mrd. Franken

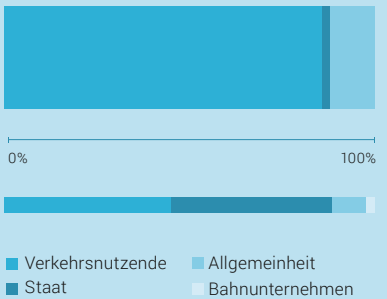
Gesamtkosten des motorisierten Verkehrs (+8% seit 2010)



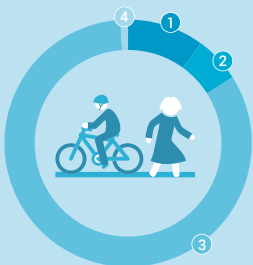
Wie die Kosten entstehen...



... und wer sie trägt.



Kosten des Langsamverkehrs, 2015



- 1 **Infrastruktur 10%** (1,1 Mrd. Fr.)
- 2 **Verkehrsmittel 6%** (0,6 Mrd. Fr.)
- 3 **Unfälle 83%** (8,7 Mrd. Fr.)
- 4 **Umwelt und Gesundheit 1%** (0,1 Mrd. Fr.)

Finanzierung der Strasseninfrastruktur

