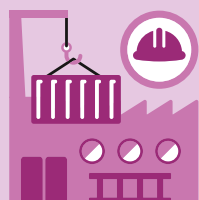




39 303

créations d'entreprises, en 2017



5,095

emplois
2^e trimestre 2020, en mios, en équivalents plein-temps: **3,983**

592 722

entreprises marchandes, en 2018

Secteur primaire

52 270

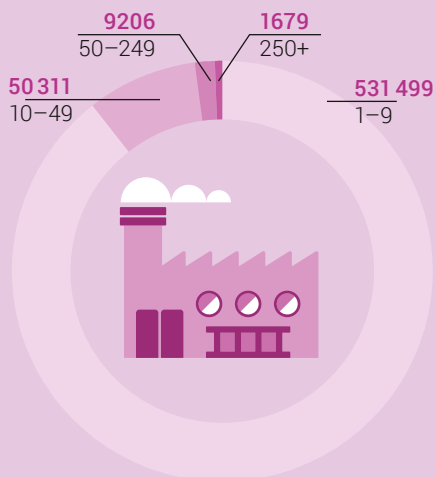
Secteur secondaire

90 256

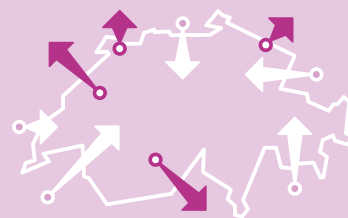
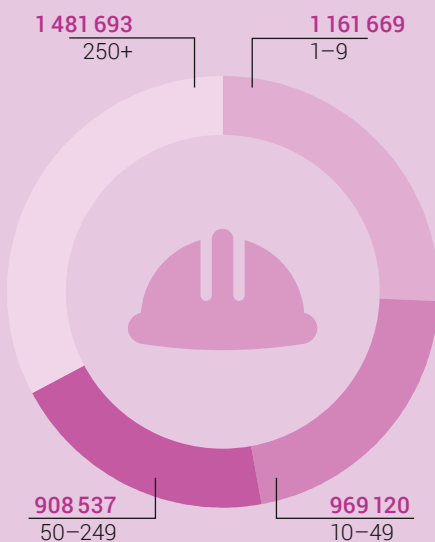
Secteur tertiaire

450 169

Nombre d'entreprises marchandes selon la taille en emplois, en 2018



Nombre d'emplois selon la taille des entreprises, en 2018



Commerce extérieur de la Suisse
Principaux partenaires, (volume commercial)

Importations

Total 276,1 mrds de fr.

Allemagne **57,2**

Italie **22,2**

France **18,9**

États-Unis **18,9**

Grande-Bretagne **16,4**

Exportations

Total 312,0 mrds de fr.

Allemagne **47,7**

États-Unis **44,2**

Grande-Bretagne **28,1**

Chine **21,4**

France **19,2**