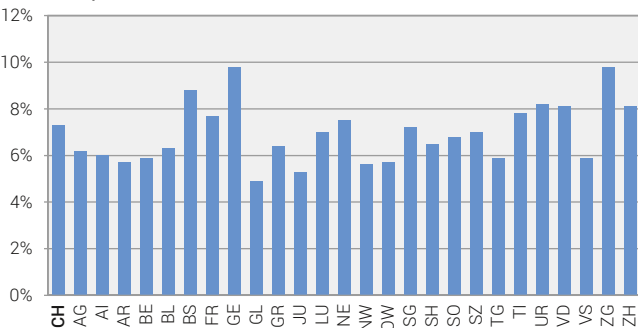
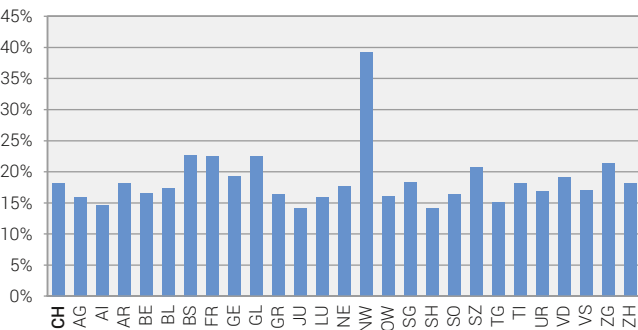


Imprese a forte crescita per Cantoni

Tasso di imprese a forte crescita, 2018



Tasso di crescita annuo medio del numero di addetti¹, 2015–2018



¹ I tassi si riferiscono unicamente alla crescita del numero di addetti nelle imprese a forte crescita.

Un'impresa a forte crescita è un'impresa commerciale che all'inizio del periodo d'osservazione annovera almeno 10 addetti e presenta una crescita annua media del numero di addetti superiore al 10% all'anno su un periodo di tre anni.