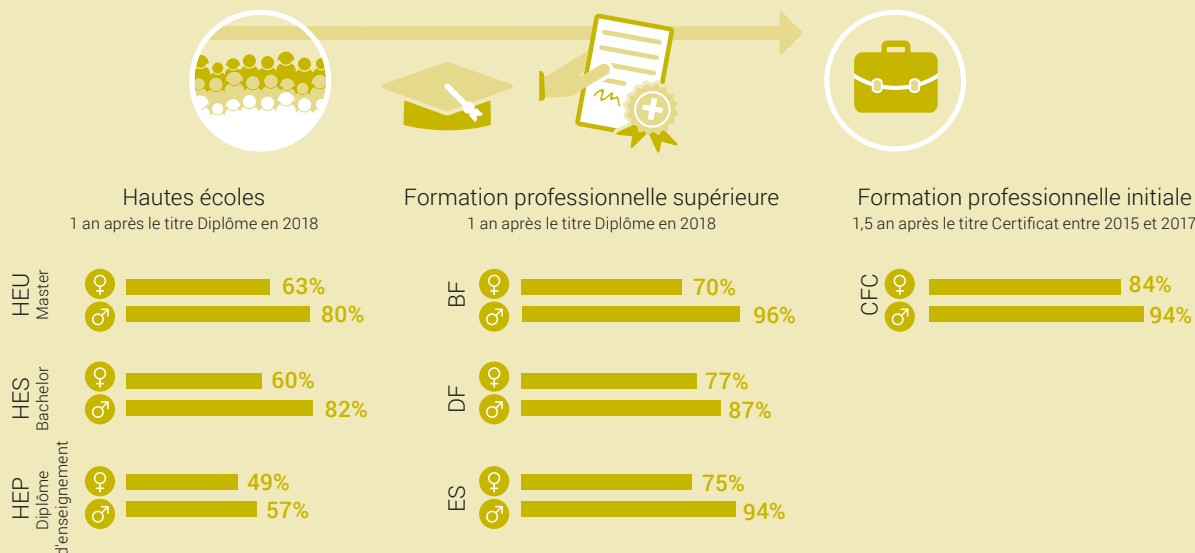
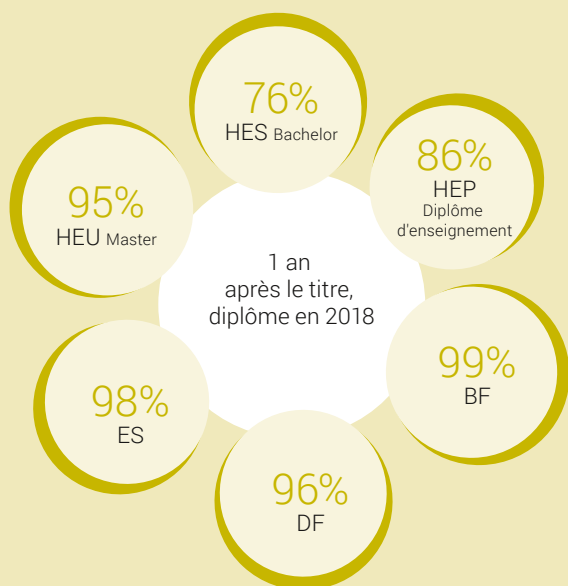


Part des personnes travaillant à plein temps par sexe et selon le titre



HEU Haute école universitaire – HES Haute école spécialisée – HEP Haute école pédagogique
 BF Brevet fédéral – DF Diplôme fédéral – ES Diplôme école supérieure – CFC Certificat fédéral de capacité

Taux d'actifs occupés des diplômés du tertiaire



Statut sur le marché du travail des titulaires d'un CFC

69%

Titulaires uniquement en emploi,
 1,5 an après le titre,
 certificat en 2014

17%

Titulaires en formation,
 1,5 an après le titre,
 certificat en 2014

26%

Taux de mobilité
 professionnelle ascendante,
 5,5 ans après le titre,
 certificat entre 2012 et 2013

