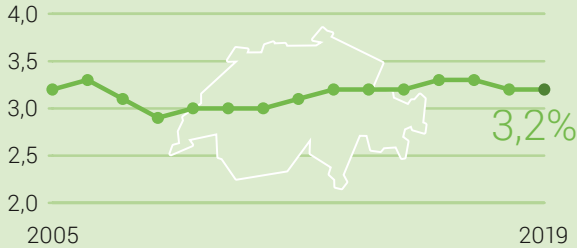


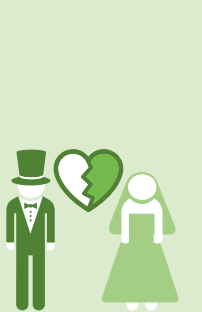
Sozialhilfequote von 2005 bis 2019



Risikogruppen, Quote



Kinder und Jugendliche **5,2%**

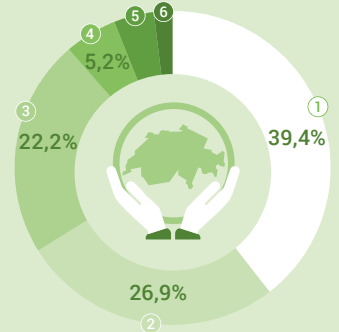


Ausländische Personen **6,1%**

Geschiedene Personen **5,2%**

Sozialhilfebeziehende in der Schweiz, 2019

271 400



- ① Einzelne Personen
- ② Einelternfamilien
- ③ Paare mit Kind(ern)
- ④ Paare ohne Kind
- ⑤ Stationäre Einrichtungen, Heime
- ⑥ Besondere Wohnformen

Personen von 25 bis 64 Jahren ohne berufliche Ausbildung

46,8%
in der Sozialhilfe



15,6% in der ständigen Wohnbevölkerung

Sozialhilfe und Erwerbssituation

im Verhältnis zu allen Sozialhilfebeziehenden von 15 bis 64 Jahren

28,9% Erwerbstätige



34,2% Arbeitssuchende

Ablösung von der Sozialhilfe

28,1%
Ablösequote



8,2% Ablösequote durch Verbesserung der Erwerbssituation

46,8%

Anteil der abgeschlossenen Dossiers mit Bezugsdauer unter 1 Jahr

