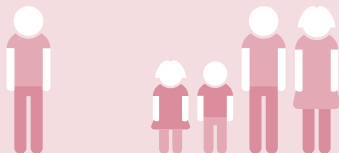


8,7% = 735 000

personnes touchées par la pauvreté
(en termes de revenu)



2279 fr.

3976 fr.

seuil de pauvreté (francs/mois)

15,7% = 1 325 000

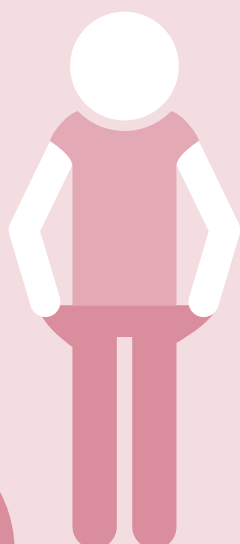
personnes exposées
au risque de pauvreté



2504 fr.

5258 fr.

seuil de risque de pauvreté (francs/mois)



Taux de pauvreté avant transferts sociaux

16,7%

Taux de pauvreté
après transferts sociaux

8,7%

-50%

Recul du taux de pauvreté grâce aux transferts sociaux
(par ex. rentes d'invalidité, allocations familiales,
aide sociale, sans les prestations de vieillesse)

15,0% (contre 6,4% de la population totale)
des personnes à risque de pauvreté
vivent dans un logement surpeuplé

7,6% (contre 3,3% de la population totale)
des personnes à risque de pauvreté
renoncent à des soins médicaux

19,9% (contre 8,6% de la population totale)
des personnes à risque de pauvreté
sont insatisfaites de leur vie actuelle

CH

12,2% indiquent avoir des difficultés ou des grandes
difficultés à joindre les deux bouts

18,9%

UE

8,9% ont au moins un arriéré de paiement
(sans impôts et primes d'assurance maladie)

8,3%

20,7% ne disposent pas des ressources financières
pour faire face à une dépense imprévue

31,5%

8,8% ne peuvent pas s'offrir chaque année une semaine
de vacances hors de leur domicile

27,7%

