



Communiqué de presse

Embargo: 14.12.2016, 9:15

.....

5 Prix

N° 0351-1612-80

Indice des prix à la production et à l'importation en novembre 2016

L'indice des prix à la production et à l'importation progresse de 0,1%

Neuchâtel, 14.12.2016 (OFS) – **En novembre 2016, l'indice des prix à la production et à l'importation a progressé de 0,1% par rapport au mois précédent. Il se situe à présent à 99,9 points (base décembre 2015 = 100). Cette légère augmentation s'explique essentiellement par la hausse des prix de la ferraille et des produits pétroliers. Par rapport à novembre 2015, le niveau des prix de l'offre totale des produits du pays et des produits importés a fléchi de 0,6%. Ces chiffres ont été établis par l'Office fédéral de la statistique (OFS).**

L'augmentation de l'**indice des prix à la production** par rapport au mois précédent est due avant tout à la hausse des prix de la ferraille. Les produits pétroliers et les produits pharmaceutiques de base ont aussi renchéri. Les préparations pharmaceutiques sont par contre devenues meilleur marché.

Dans l'**indice des prix à l'importation**, on observe des baisses de prix par rapport à octobre 2016 surtout pour les hydrocarbures ainsi que les produits organiques de l'industrie chimique. Les légumes frais sont également devenus meilleur marché, de même que les agrumes, les ordinateurs, les produits pharmaceutiques de base et les matières plastiques de base. Les prix ont augmenté en revanche pour les carburants, les métaux non ferreux et les produits en métaux non ferreux, le mazout et le café vert.

Résultats principaux novembre 2016	Niveau de l'indice	Variation en % par rapport	
	Valeur actuelle (base déc. 2015 = 100)	au mois précédent	à novembre 2015
Indice des prix à la production et à l'importation (total)	99,9	+0,1	-0,6
- Indice des prix à la production	99,8	+0,1	-0,5
- Indice des prix à l'importation	100,0	-0,1	-0,8
Produits manufacturiers			
- Marché intérieur	99,8	0,0	-0,9
- Exportations	99,1	-0,2	-0,9

Indice révisé des prix à la production et à l'importation: décembre 2015 = 100

L'indice des prix à la production et à l'importation de décembre 2015 est le dernier à avoir été calculé sur la base de décembre 2010 = 100. Depuis janvier 2016, cet indice est calculé et publié sur la nouvelle base de décembre 2015 = 100.

Ce communiqué de presse paraît en même temps qu'une publication qui décrit les résultats de la révision et les nouvelles bases méthodologiques:

Indice des prix à la production et à l'importation, décembre 2015 = 100. Bases, Neuchâtel 2016.

Cette publication peut être téléchargée gratuitement au format PDF sur le site Internet de l'OFS:

<https://www.bfs.admin.ch/bfs/fr/home/statistiken/preise/produzentenpreise-importpreise.html>

Prix déterminants

Les prix des produits indigènes sont relevés pour le marché intérieur à la première étape de la commercialisation, c'est-à-dire chez le producteur ou à l'usine. Il s'agit de prix départ-usine ne comprenant ni la taxe sur la valeur ajoutée, ni les impôts sur la consommation (sur le tabac, l'alcool et les produits pétroliers, etc.).

Pour les exportations, on relève les prix de vente nets fob (free on board), qui par définition ne comprennent pas la taxe sur la valeur ajoutée.

Pour les importations, les prix sont relevés à la frontière suisse, sans la taxe sur la valeur ajoutée, les impôts sur la consommation et les droits de douane.

De manière générale, le relevé porte sur les prix effectifs des produits sur le marché (prix de transaction) au moment de la commande. Les rabais sont déduits. Les prix en devises sont convertis en francs suisses au taux de change du premier jour ouvrable de la période de référence du relevé. Celle-ci s'étend du 1^{er} au 8^{du} mois, ce qui permet de calculer et de publier les résultats du mois de référence dans le courant du mois suivant.

OFFICE FEDERAL DE LA STATISTIQUE
Service des médias

Renseignements:

Info PPI, OFS, Section Prix, tél. : +41 58 463 66 06, E-Mail : ppi@bfs.admin.ch
Service des médias OFS, tél. : +41 58 463 60 13, E-mail : kom@bfs.admin.ch

Offre en ligne:

Autres informations et publications: www.bfs.admin.ch/news/fr/2016-0195
La statistique compte pour vous. www.la-statistique-compte.ch
Abonnement aux NewsMails de l'OFS: www.news-stat.admin.ch

Ce communiqué est conforme aux principes du Code de bonnes pratiques de la statistique européenne. Ce dernier définit les bases qui assurent l'indépendance, l'intégrité et la responsabilité des services statistiques nationaux et communautaires. Les accès privilégiés sont contrôlés et placés sous embargo.

Conformément aux dispositions légales correspondantes, ce communiqué de presse a été envoyé quatre jours ouvrables avant sa publication à la Banque nationale suisse pour lui permettre d'accomplir les tâches qui lui sont assignées. En raison de l'établissement des prévisions conjoncturelles, le Secrétariat d'Etat à l'économie reçoit également le communiqué de presse quatre jours ouvrables avant sa publication, mais uniquement les résultats de février, mai, août et novembre. Les agences de presse ont reçu ce communiqué avec un embargo de 15 minutes.

Indice des prix à la production et à l'importation, décembre 2015 = 100

Indices statistiques en novembre 2016

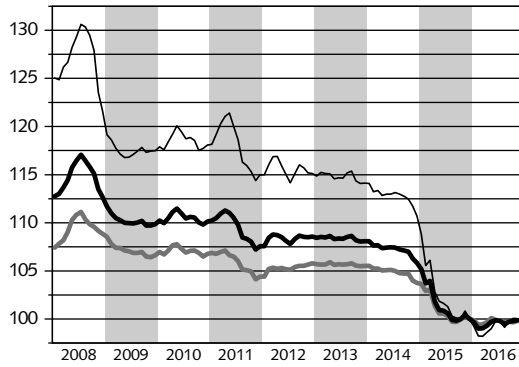
Structure	Pondération en %	Indice	Var. p. rapp. au mois précédent		Var. p. rapp. à l'année précédente en %
			en %	Contribution à la variation	
Indice des prix à la production: total	100,0000	99,8	0,1	0,146	-0,5
Produits agricoles et sylvicoles	2,4157	100,0	0,1	0,002	0,7
Pierre, sable et gravier, sel	0,7002	99,1	-0,1	-0,001	-0,9
Produits manufacturiers	92,1608	99,4	-0,1	-0,079	-0,9
Produits alimentaires, boissons, produits à base de tabac	10,6431	100,1	-0,1	-0,008	0,1
Textiles, habillement, cuir, articles en cuir, chaussures	0,9331	100,3	0,0	0,000	0,5
Produits en bois	2,6957	101,0	0,1	0,002	-0,5
Papier, produits en papier, imprimés	2,2837	99,2	-0,4	-0,010	-0,8
Produits pétroliers	0,8086	108,0	4,8	0,040	-12,2
Produits chimiques et pharmaceutiques	25,6299	97,8	-0,3	-0,084	-2,2
Produits en caoutchouc et en plastique	2,3665	100,4	0,1	0,002	0,4
Verre, céramique, traitement des pierres et des terres	2,3062	100,3	-0,2	-0,006	0,3
Métaux, produits métalliques	7,5918	99,5	-0,1	-0,009	-0,5
Prod. informatiques, électroniques et optiques, montres	15,4373	100,0	0,0	0,000	0,0
Equipements électriques	7,0600	99,6	0,0	-0,001	-0,5
Machines	10,2733	100,0	-0,1	-0,006	0,0
Automobiles, composants, autres moyens de transport	1,4880	100,2	0,0	0,000	0,2
Meubles et autres produits	2,6436	100,3	0,0	0,000	0,3
Prod. et distrib. d'électricité et de gaz	3,4827	99,6	0,0	0,000	-0,4
Collecte des déchets, récupération	1,2406	126,3	16,6	0,224	29,7
Produits manufacturiers: marché intérieur	49,5180	99,8	0,0	0,002	-0,9
Produits manufacturiers: exportations	50,4820	99,1	-0,2	-0,158	-0,9
Produits agricoles et sylvicoles	2,4158	100,0	0,1	0,002	0,7
Biens intermédiaires	29,4870	100,0	-0,1	-0,023	-0,2
Biens d'investissement	27,5283	99,9	0,0	-0,006	-0,1
Biens de consommation durables	2,0633	99,8	0,0	0,000	-0,2
Biens de consommation non durables	32,9735	98,3	-0,3	-0,091	-1,7
Agents énergétiques	4,2914	101,2	0,9	0,040	-3,5
Inflation sous-jacente ¹⁾	92,4320	99,3	-0,1	-0,108	-0,7
Indice des prix à l'importation: total	100,0000	100,0	-0,1	-0,059	-0,8
Produits agricoles	2,1797	100,3	-0,8	-0,019	-1,1
Charbon, pétrole brut, gaz naturel	2,2881	90,2	-6,0	-0,131	-14,4
Produits manufacturiers	95,5322	100,2	0,1	0,090	-0,5
Produits alimentaires, boissons, produits à base de tabac	5,0842	100,7	0,1	0,005	1,3
Textiles, habillement, cuir, articles en cuir, chaussures	6,1041	100,7	0,0	0,000	1,2
Produits en bois	1,2356	101,8	0,6	0,008	1,8
Papier, produits en papier	1,6528	98,4	0,2	0,003	-1,6
Produits pétroliers	4,3071	104,0	3,8	0,165	-10,8
Produits chimiques et pharmaceutiques	25,8544	98,6	-0,5	-0,135	-1,4
Produits en caoutchouc et en plastique	3,3846	98,6	0,2	0,008	-1,4
Verre, céramique, traitement des pierres et des terres	1,7573	100,3	0,6	0,011	0,3
Métaux, produits métalliques	7,7011	102,9	0,5	0,042	2,0
Prod. informatiques, électroniques et optiques	9,6034	100,1	-0,2	-0,024	0,1
Equipements électriques	4,9950	99,8	0,0	0,001	-0,2
Machines	8,2812	101,1	0,1	0,006	1,1
Automobiles, composants, autres moyens de transport	10,2334	100,9	0,0	0,000	0,9
Meubles et autres produits	5,3380	100,0	0,0	0,001	0,0
Produits agricoles	2,1797	100,3	-0,8	-0,019	-1,1
Biens intermédiaires	29,4070	99,6	-0,2	-0,063	-0,5
Biens d'investissement	27,4394	100,5	-0,1	-0,018	0,5
Biens de consommation durables	5,9703	100,4	0,0	0,000	0,4
Biens de consommation non durables	28,4083	100,0	0,0	0,007	0,2
Agents énergétiques	6,5953	99,2	0,5	0,034	-11,4
Inflation sous-jacente ¹⁾	86,2594	99,8	-0,1	-0,118	-0,1
Indice des prix de l'offre totale: total ²⁾	100,0000	99,9	0,1	0,079	-0,6
Inflation sous-jacente ¹⁾	90,4235	99,5	-0,1	-0,111	-0,5
Ind. des prix de l'offre totale, marché int.: total ³⁾	100,0000	100,2	0,2	0,162	-0,5

¹⁾ Total sans les matières premières et les groupes de produits proches de celles-ci dont les prix sont très volatils (en particulier les produits agricoles, la viande, les produits pétroliers, les métaux, le gaz).
²⁾ Total de l'indice des prix à la production (pour 67,4619%) et à l'importation (pour 32,5381%). Résultat rattaché: 90,7 (décembre 2010 = 100).
³⁾ Total de l'indice des prix à la production, marché intérieur (pour 50,5446%) et à l'importation (pour 49,4554%).

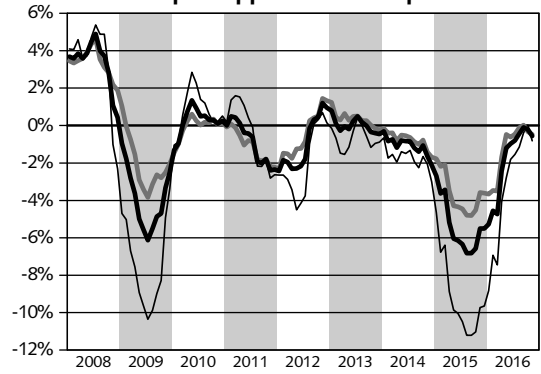
Contributions importantes à la variation de l'indice total en novembre 2016

Rubriques	Contribution à la variation de l'indice total par rapport au relevé précédent	Pondération en %	Indice	Variation par rapport à octobre 2016 en %	Variation par rapport à l'année précédente en %
Indice des prix à la production					
Ferraille et déchets de ferraille	0,233	0,8504	138,8	24,5	48,4
Produits pétroliers	0,040	0,8086	108,0	4,8	-12,2
Produits pharmaceutiques de base	0,029	3,1347	103,0	0,9	3,0
Huiles essentielles	0,019	0,6661	98,1	2,9	-1,9
Viande et produits carnés	-0,011	2,0205	100,7	-0,5	0,7
Savons, détergents, produits d'entretien et pour la toilette, parfum	-0,011	1,1790	99,4	-0,9	-0,6
Acier	-0,015	0,3182	104,6	-4,3	3,7
Autres produits chimiques	-0,015	1,3723	99,1	-1,1	-0,9
Préparations pharmaceutiques	-0,101	16,4546	96,1	-0,6	-3,9
Indice des prix à l'importation					
Carburants	0,122	2,9399	103,5	4,2	-9,3
Métaux non ferreux et produits en métaux non ferreux	0,050	1,8159	105,6	2,7	4,6
Mazout	0,033	1,1083	103,8	3,0	-16,1
Café vert	0,026	0,3781	110,1	6,5	11,3
Préparations pharmaceutiques	0,017	12,5461	100,2	0,1	0,2
Machines non spécifiques à une branche d'activité	0,011	2,1676	102,6	0,5	2,6
Bitume pur	0,010	0,1207	124,3	7,0	18,5
Fer brut, acier	-0,010	1,2088	108,0	-0,7	6,6
Fruits à coque	-0,011	0,1650	88,4	-7,2	-13,9
Matières plastiques de base	-0,022	1,4049	96,0	-1,6	-4,0
Produits pharmaceutiques de base	-0,022	3,5371	96,3	-0,7	-3,7
Ordinateurs	-0,024	2,4594	96,0	-1,0	-4,0
Agrumes	-0,026	0,1137	107,2	-17,8	-7,2
Légumes frais	-0,027	0,3420	97,8	-7,5	-10,6
Produits organiques de l'industrie chimique	-0,093	4,9002	95,8	-1,9	-4,2
Hydrocarbures	-0,131	2,2716	90,1	-6,0	-14,4
... : ces positions sont relevées depuis décembre 2015.					

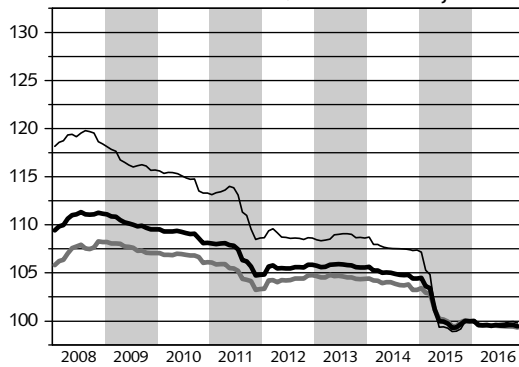
Evolution de l'indice (indices généraux)



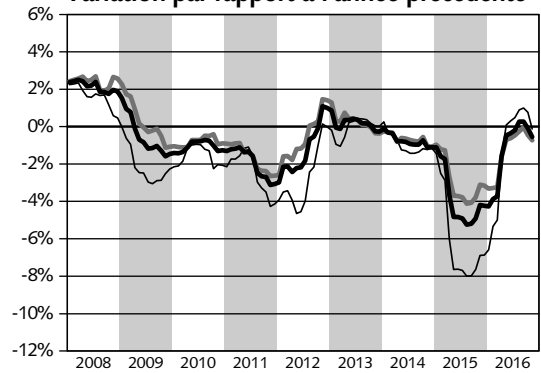
Variation par rapport à l'année précédente



Evolution de l'indice (inflation sous-jacente)



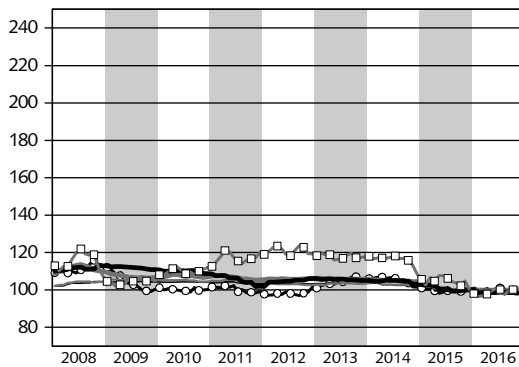
Variation par rapport à l'année précédente



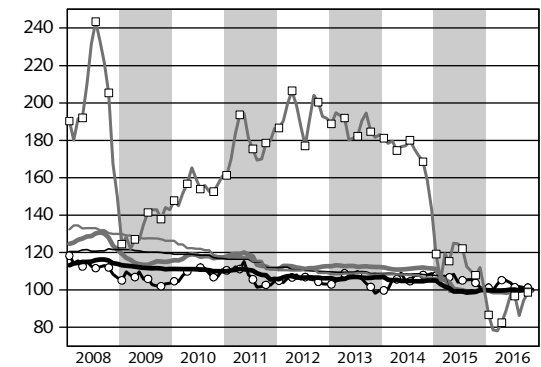
— Indice des prix de l'offre totale
 — Indice des prix à la production
 — Indice des prix à l'importation

Evolution selon le genre de biens

Indice des prix à la production



Indice des prix à l'importation



○ Produits agricoles et sylvicoles — Biens de consommation durables
 — Biens intermédiaires — Biens de consommation non durables
 — Biens d'investissement —□ Energie

Tous les indices: base décembre 2015 = 100
 Source: Indice des prix à la production et à l'importation

© OFS, Neuchâtel 2016