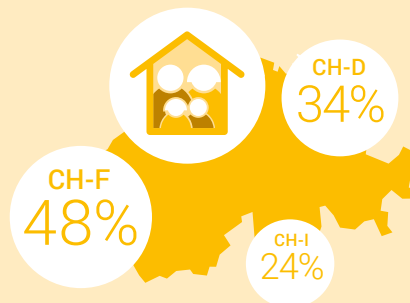


- 1 Ménages d'une personne **36%**
- 2 Ménages de couple sans enfants **27%**
- 3 Ménages de couple avec enfants de moins de 25 ans **25%**
- 4 Ménages monoparentaux avec enfants de moins de 25 ans **5%**
- 5 Autres ménages **8%**

Crèche/accueil parascolaire



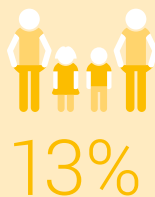
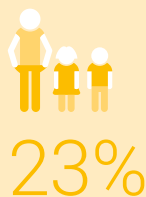
Ménages avec enfants de moins de 13 ans



18%

des 25 à 80 ans aident au moins une fois par semaine des personnes limitées pour des raisons de santé.

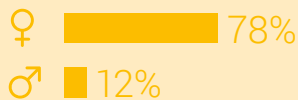
Ménages avec enfants de moins de 25 ans ayant des difficultés à joindre les deux bouts



51%

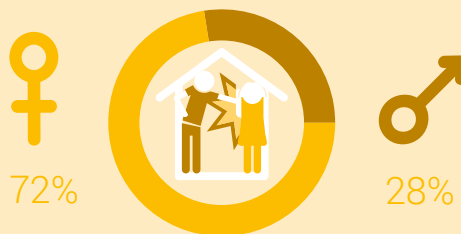
de la population pense qu'un enfant peut aussi être heureux et s'épanouir s'il est élevé par un couple de même sexe.

Travail à temps partiel



Personnes de 25 à 54 ans avec enfants de moins de 25 ans

Violence domestique: personnes lésées



Combien d'enfants ont les femmes qui ne sont plus en âge de procréer (50 à 59 ans)?

