

Erwerbstätige



4,696 Mio.



9,3%

arbeiten üblicherweise
sonntags

37,4%

arbeiten Teilzeit (<90%)

4,2%

arbeiten üblicherweise
nachts

12,5%

sind selbstständigerwerbend

21,4%

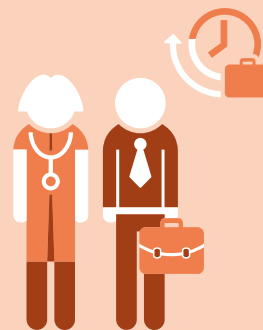
arbeiten hauptsächlich oder
regelmässig von zuhause aus

Erwerbslose gemäss ILO



238 000

Unterbeschäftigte



372 000

35,7



Anzahl Personen ab 65 Jahren
pro 100 Erwerbspersonen
im Alter von 20 bis 64 Jahren