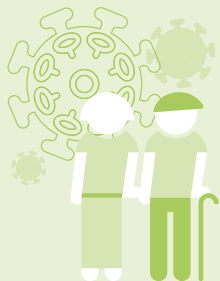
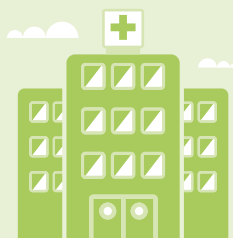


Personnes vulnérables et hospitalisées



2,6 mios
de personnes à risque

2,6 mios de personnes sont particulièrement vulnérables au COVID-19, parce qu'elles souffrent de certaines maladies ou qu'elles sont âgées de 65 ans ou plus.



29 000
personnes hospitalisées

Plus de 29 000 personnes ont été hospitalisées avec un diagnostic de COVID-19 entre février 2020 et fin juin 2021.

Surmortalité



10 200
décès de plus qu'attendu

Environ 10 200 personnes de plus qu'attendu sur la base des années précédentes sont décédées au cours des deux vagues de la pandémie de COVID-19. La surmortalité a été plus de 30 fois supérieure parmi les personnes âgées que parmi celles de moins de 65 ans.

La 2^e vague

5 fois plus grande que la 1^{re}



Du point de vue du nombre des décès, la deuxième vague a été presque cinq fois et demie plus grande que la première.

Cabinets médicaux



83%
ralentis

L'activité de 83% des cabinets médicaux a été réduite ou complètement interrompue au début de la pandémie (mars-avril 2020).



35%
au chômage partiel

Entre mars et octobre 2020, 35% des cabinets médicaux ont eu recours au chômage partiel.



**Si vous souhaitez plus de détails,
veuillez cliquer sur le bloc souhaité,
et vous serez dirigé vers le site Web.**