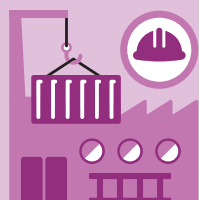


Cifre del 2020 a meno che sia indicato diversamente



39 608

Nuove imprese (2018)



5,126

Impieghi

2° trimestre 2021, in mio.
in equivalenti

a tempo pieno: **3,994**

592 695

Imprese
commerciali (2018)

settore primario

52 270

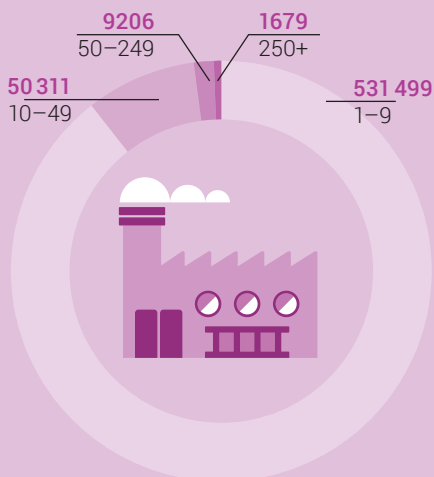
settore secondario

90 256

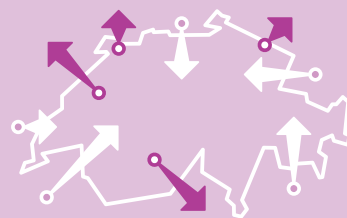
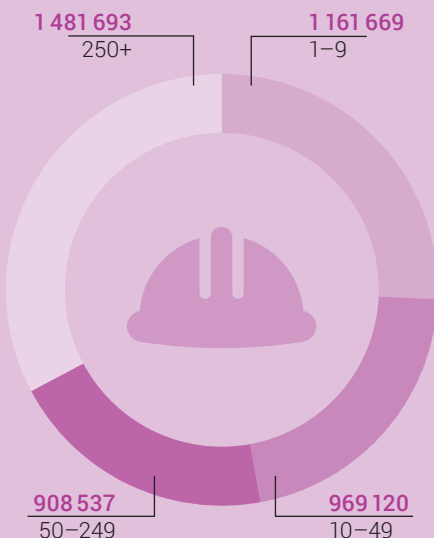
settore terziario

450 169

Numero di imprese commerciali
per classe di grandezza in impieghi (2018)



Numero di impieghi
per dimensione dell'impresa (2018)



Commercio estero della Svizzera
Partner principali,
(volume degli scambi commerciali)

Importazioni

totale: 273,8 mia. CHF

53,2
Germania

22,2
Italia

19,8
Stati Uniti

16,6
Cina

16,4
Francia

Esportazioni

Totale: 299,5 mia. CHF

68,8
Stati Uniti

46,1
Germania

16,4
Cina

15,8
Gran Bretagna

15,4
Francia