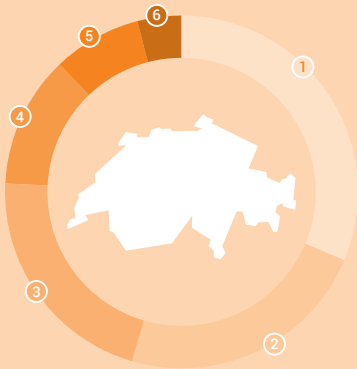


Zahlen von 2019, ausser ein anderes Jahr ist ausgewiesen



## Bodennutzung, 2004/09

- ① Wald und Gehölze **31%**
- ② Landwirtschaftsflächen **23%**
- ③ übrige Naturräume **21%**
- ④ Alpwirtschaftsflächen **12%**
- ⑤ Siedlungsfläche **8%**
- ⑥ Gewässer **4%**



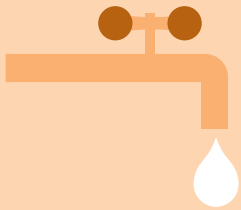
## 17 t

Material-Fussabdruck  
pro Person



## 35%

verschollene bzw. gefährdete  
Tier- und Pflanzenarten



## 295 l

Tagesverbrauch  
an Trinkwasser pro Person



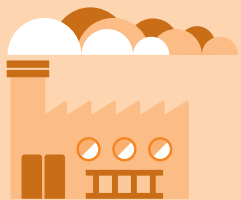
## 5,1%

umweltbezogene  
Steuereinnahmen



## 706 kg

Siedlungsabfälle pro Person



## 13 t

Treibhausgas-Fussabdruck,  
CO<sub>2</sub>-Äquivalente pro Person



## 84%

der Bevölkerung schätzen die  
Umweltqualität in der Schweiz  
als sehr gut oder eher gut ein.



## 149 400

Beschäftigte  
im Umweltsektor