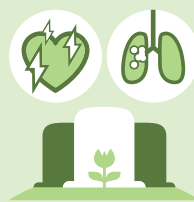


Part de la population en bonne santé, en 2017

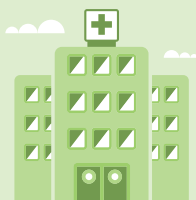
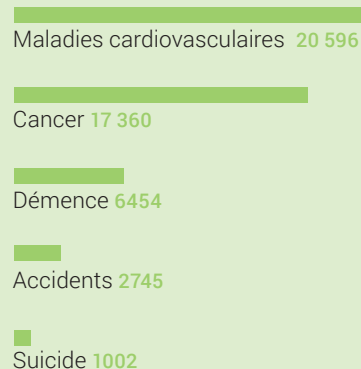


Part de la population obèse, en 2017



67 088

Décès en 2018, dont:



269 504

Emplois équivalents plein temps dans les hôpitaux et les établissements médico-sociaux (EMS)



4,4

Médecins pour 1000 habitants

82,1<sup>1</sup> mrds de fr.

(11,3% du PIB)

Dépenses de santé, dont:

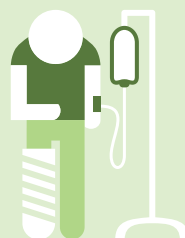
Soins curatifs ambulatoires 21,4<sup>1</sup> mrds de fr.

Soins de longue durée 16,8<sup>1</sup> mrds de fr.

Soins curatifs hospitaliers 15,7<sup>1</sup> mrds de fr.

Biens de santé 12,4<sup>1</sup> mrds de fr.

<sup>1</sup> données provisoires



12%

Part de la population hospitalisée au cours de l'année



15%

Part de la population de 80 ans et plus en EMS (73% des résidents de ≥ 80 ans sont des femmes)