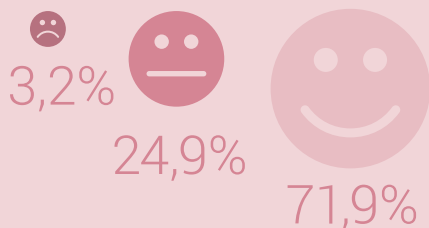
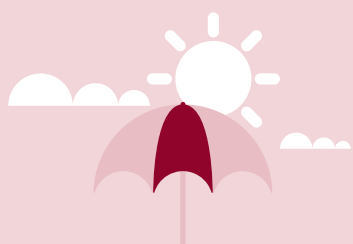


Cifre del 2019 a meno che sia indicato diversamente



Soddisfazione nei confronti della vita attuale



8,8%

della popolazione non può permettersi ogni anno una settimana di ferie



8,7% = 735 000

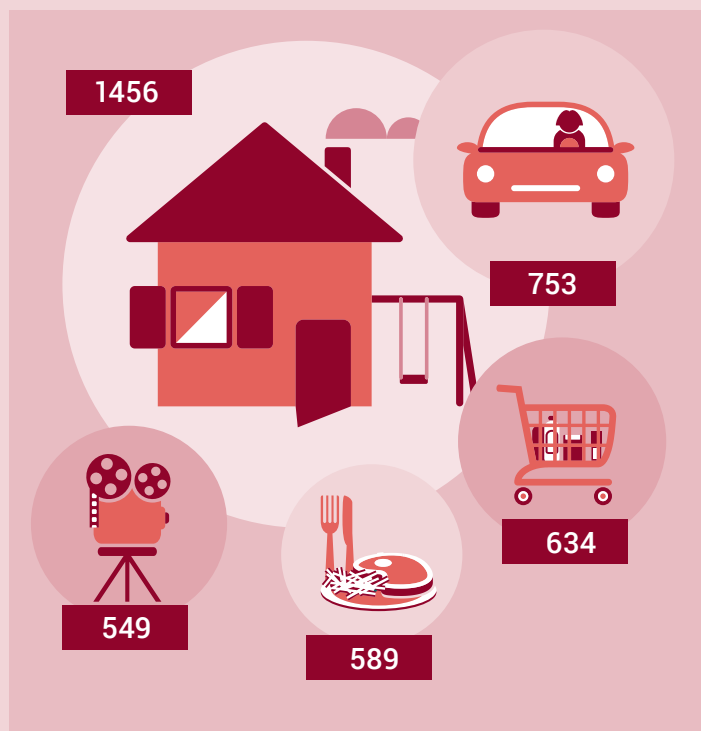
Persone colpite da povertà reddituale



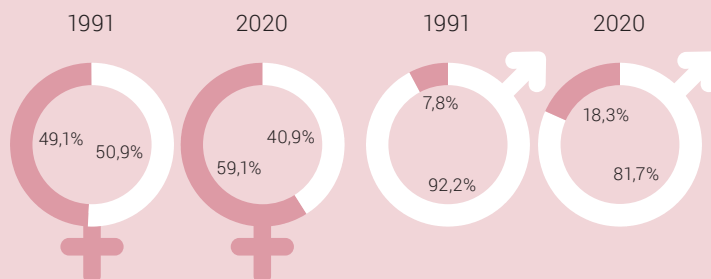
4,2% = 155 000

Persone attive occupate colpite da povertà reddituale

Selezione di voci del budget domestico, 2018  
in franchi al mese per economia domestica



Uguaglianza tra donna e uomo: attività professionale



■ persone occupate a tempo pieno  
■ persone occupate a tempo parziale