

Cifre del 2020 a meno che sia indicato diversamente



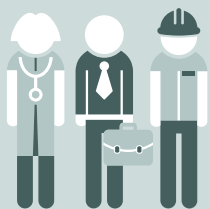
## 45%

degli occupati nei 5 maggiori agglomerati (Basilea, Berna, Ginevra, Losanna, Zurigo, 2018)



## 4,1%

Quota di aiuto sociale nello spazio urbano, il doppio rispetto ad altre regioni (2019)



## 51%

degli occupati con un diploma di grado terziario nelle zone urbane, 40% nelle aree rurali

Tasso di disoccupazione negli agglomerati



Ginevra 4,7%

Losanna 4,7%

Altri agglomerati o centri 3,2%

**Svizzera 3,1%**

Zurigo 3,1%

Basilea 3,0%

Né agglomerati né centri 2,4%

Berna 2,4%

Distanza media dal servizio più vicino, 2018

fermate dei TP (2020)



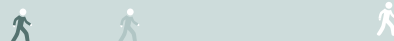
scuole dell'obbligo



negozi di alimentari



studi medici



0 0,5 1,0 1,5 2,0 2,5 km



urbano



intermedio



rurale