



11%
de la population ont été hospitalisés
au moins 1x dans l'année

5,2 jours
de durée moyenne
lors d'une hospitalisation
en soins aigus

2506 fr.
pour une journée
d'hospitalisation
en soins aigus



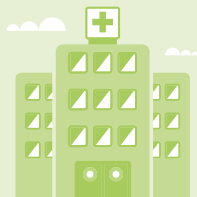
14%
des 80 ans ou plus
résident en établissement
médico-social (EMS)

2,5 ans
de durée moyenne
du séjour en EMS

319 fr.
pour une journée en EMS



31%
des 80 ans ou plus bénéficient
des services de soins à domicile



344 553
Emplois en équivalents plein temps

Hôpitaux **174 593**

Établissements médico-sociaux **100 397**

Cabinets médicaux **43 705 (2019)**

Aide et soins à domicile **25 858**



2,3
médecins exerçant
dans des cabinets médicaux
et des centres ambulatoires
pour 1000 habitants

81%
de la population
ont consulté un médecin
au moins 1x dans l'année (2017)



0,4
dentiste pour
1000 habitants

60%
de la population
ont consulté un dentiste
au moins 1x dans l'année
(2017)