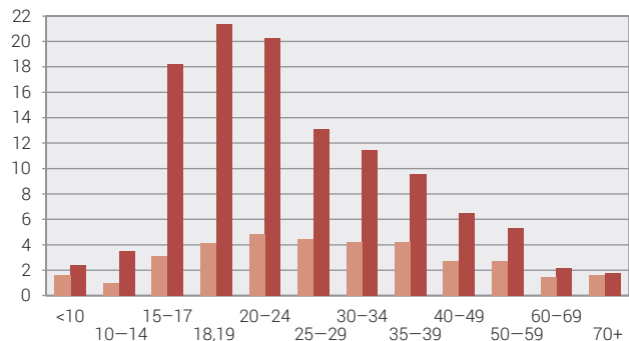


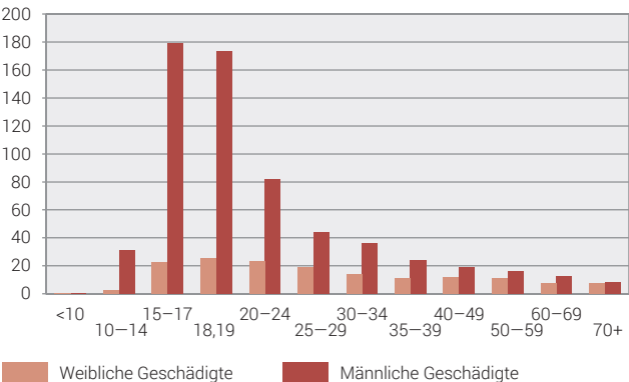
# Polizeilich registrierte geschädigte Personen, Mittelwert 2017–2020

Geschädigte Personen pro 100 000 Personen der Wohnbevölkerung

Schwerste Schädigung <sup>1</sup>



Raub



<sup>1</sup> Opfer eines vollendeten Tötungsdeliktes; einer versuchten Tötung mit schweren gesundheitlichen Schäden (d.h. eine stationäre medizinische Behandlung war notwendig) oder einer vollendeten schweren Körperverletzung.