



272 100

Nombre de bénéficiaires de l'aide sociale

3,2%

Taux d'aide sociale

29,3%

Part des 0 à 17 ans parmi les bénéficiaires de l'aide sociale

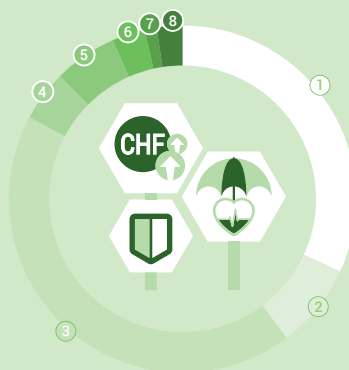


25,1%

Dépenses pour les prestations du système de protection sociale, en % du PIB, en 2019

183 mrds de fr.

Dépenses par les prestations sociales, en 2019



- ① Maladie/soins de santé **31,9%**
- ② Invalidité **7,9%**
- ③ Vieillesse **43,1%**
- ④ Survie **4,7%**
- ⑤ Famille/enfants **5,9%**
- ⑥ Chômage **3,1%**
- ⑦ Logement **1,1%**
- ⑧ Exclusion sociale **2,4%**



2,8 mrds de fr.

Dépenses nettes pour l'aide sociale économique, en 2019

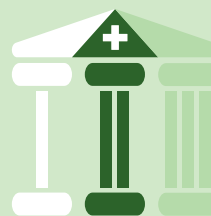


47,9 mrds de fr.

AVS, recettes

46,0 mrds de fr.

AVS, dépenses



39,7 mrds de fr.

2^e pilier, prestations (rente + capital), en 2019

1,2 mio

Bénéficiaires de prestations, en 2019