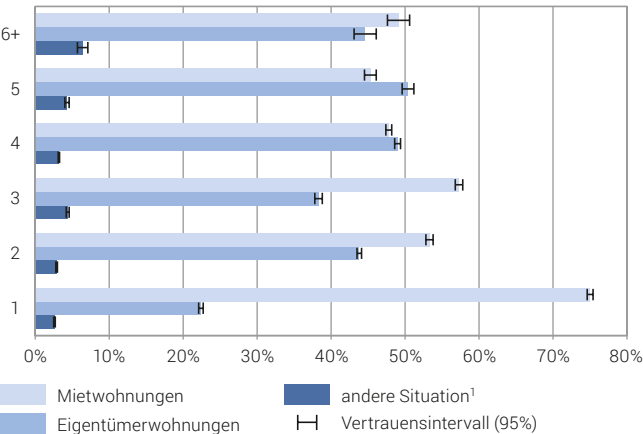


Bewohnte Wohnungen nach Haushaltsgrösse und Bewohnertyp, 2020

Haushaltsgrösse (Anzahl Personen)



¹ Wohnung wird von einem Verwandten oder Arbeitgeber kostenlos zur Verfügung gestellt, Dienstwohnung (z. B. Abwartwohnung), Pächter/in.