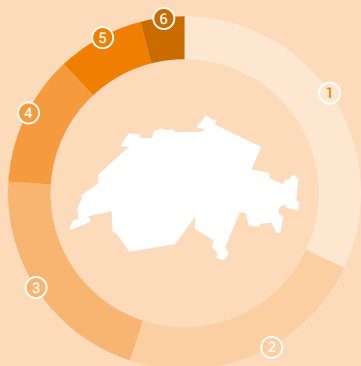


Cifre del 2020 a meno che sia indicato diversamente



Utilizzazione del suolo, 2018

- 1 boschi e boschetti **32%**
- 2 superfici agricole **23%**
- 3 altri spazi naturali **21%**
- 4 alpeggi **12%**
- 5 superfici d'insediamento **8%**
- 6 laghi e corsi d'acqua **4%**



17 t

impronta materiale pro capite, 2019



35%

specie animali e vegetali scomparse o minacciate



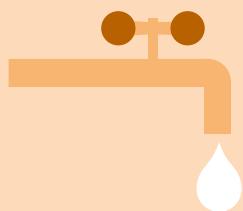
704 kg

rifiuti urbani pro capite



164 000

impieghi nel settore ambientale



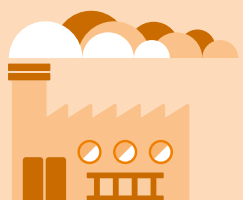
297 l

consumo giornaliero di acqua potabile pro capite



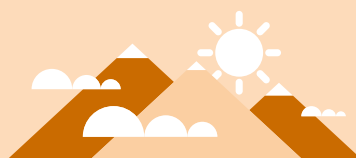
5%

gettito delle imposte legate all'ambiente



12,6 t

impronta di gas serra, CO₂ equivalenti pro capite, 2019



84%

della popolazione riteneva che la qualità dell'ambiente in Svizzera fosse molto buona o abbastanza buona nel 2019.