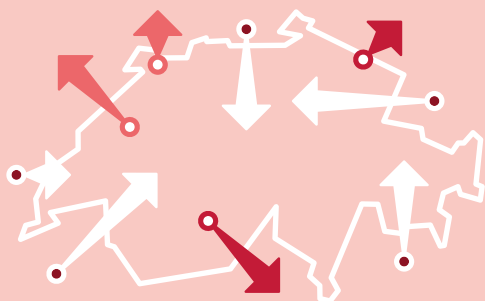


Zahlen von 2020, ausser ein anderes Jahr ist ausgewiesen



Bruttoinlandprodukt (BIP)

## 706 242 Mio. Fr.

zu laufenden Preisen, provisorisch  
81 758 Fr. pro Einwohner/in

## -2,4%

Veränderung gegenüber dem Vorjahr  
zu Preisen des Vorjahres, provisorisch

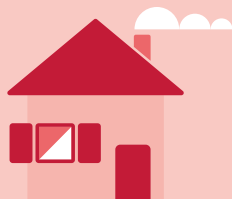
## 680 929 Mio. Fr.

Bruttonationaleinkommen (BNE)  
zu laufenden Preisen, provisorisch

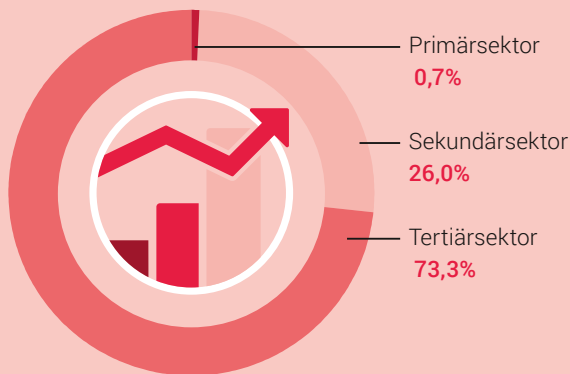
## 344 285 Mio. Fr.

Konsumausgaben  
zu laufenden Preisen,  
provisorisch

39 856 Fr. pro Einwohner/in

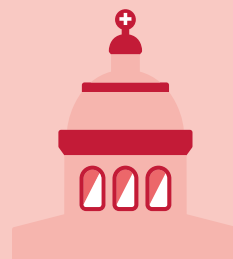


Struktur der Schweizer Wirtschaft,  
in % des BIP, nach Wirtschaftssektor



## 27,6%

Sparquote der privaten Haushalte,  
in % des verfügbaren Bruttoeinkommens, inkl. 2. Säule



## -2,8%

Überschuss (+)/Defizit (-)  
der öffentlichen Haushalte,  
im Verhältnis zum BIP