

Zahlen von 2020, ausser ein anderes Jahr ist ausgewiesen



42 606

neu gegründete Unternehmen, 2019



5,239

Beschäftigte

4. Quartal 2021, in Mio.
in Vollzeitäquivalenten: **4,065**

601 392

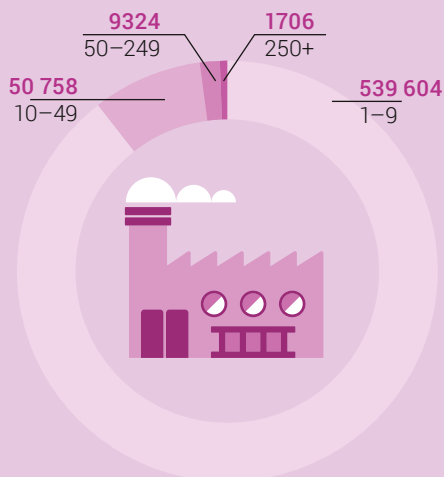
marktwirtschaftliche Unternehmen, 2019

Sektor 1
51 593

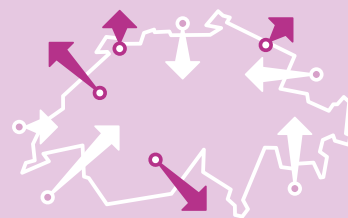
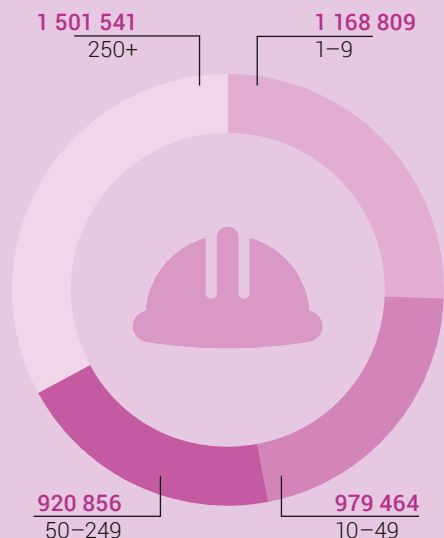
Sektor 2
90 560

Sektor 3
459 239

Anzahl marktwirtschaftliche Unternehmen nach Grössenklassen, Beschäftigte, 2019



Anzahl Beschäftigte nach Unternehmensgrösse, 2019



Aussenhandel der Schweiz:
die wichtigsten Partner
(Handelsvolumen)

Importe

Total 273,8 Mrd. Fr.

53,2
Deutschland

22,2
Italien

19,8
USA

16,6
China

16,4
Frankreich

Exporte

Total 299,5 Mrd. Fr.

68,8
USA

46,1
Deutschland

16,4
China

15,8
Grossbritannien

15,4
Frankreich