

Zahlen von 2020, ausser ein anderes Jahr ist ausgewiesen



85%

Anteil der Bevölkerung in guter Gesundheit, 2017



11%

Anteil der adipösen Bevölkerung, 2017



67 780

Todesfälle 2019, davon:

Herz-Kreislauf-Erkrankungen **19 901**

Krebserkrankungen **17 192**

Demenz **6 603**

Unfälle **2 560**

Suizid **1 018**



274 990

vollzeitäquivalente Arbeitsplätze in Spitälern und Alters- und Pflegeheimen (APH)



4,4

Ärztinnen und Ärzte pro 1000 Einwohner/innen

82,5 Mrd. Fr.

(11,3% des BIP)

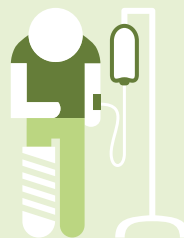
Gesundheitsausgaben 2019, davon:

ambulante Kurativbehandlung **21,7 Mrd. Fr.**

Langzeitpflege **16,8 Mrd. Fr.**

stationäre Kurativbehandlung **15,7 Mrd. Fr.**

Gesundheitsgüter **12,6 Mrd. Fr.**



11%

Anteil der hospitalisierten Bevölkerung während des Jahres



14%

Anteil der Bevölkerung ab 80 Jahren in APH (71% der Bewohner/innen von ≥ 80 Jahren sind Frauen)