



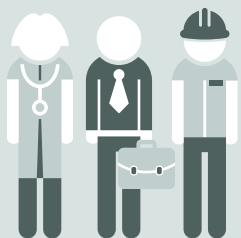
45%

des emplois dans les 5 plus grandes agglomérations (Bâle, Berne, Genève, Lausanne, Zurich), en 2019



4%

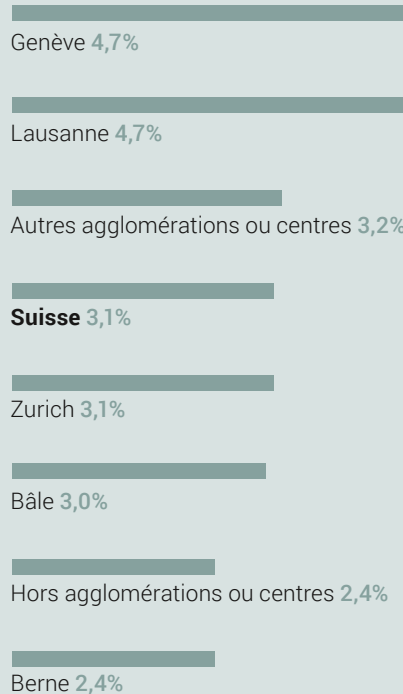
de taux d'aide sociale dans l'espace urbain, 2 fois plus que dans les autres régions



51%

de la population active est diplômée du degré tertiaire en ville, 40% à la campagne

Taux de chômage dans les agglomérations



Distance moyenne jusqu'au service le plus proche, en 2018

