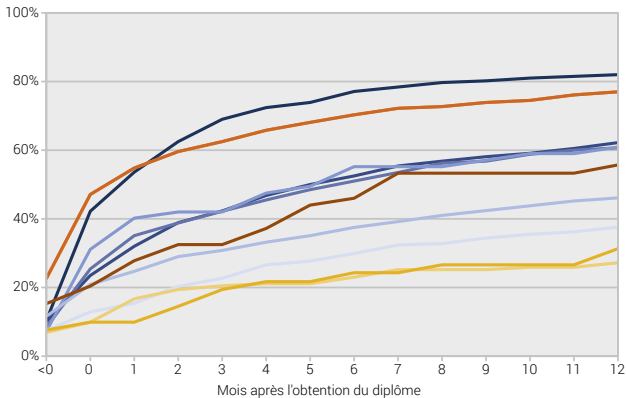


Taux d'entrée dans la vie professionnelle* des diplômés HES au niveau bachelor selon le domaine d'études

Situation une année après l'obtention du diplôme, année de diplôme 2020

En % cumulé



- Architecture, construction et planification
- Technique et IT
- Chimie et sciences de la vie
- Agriculture et économie forestière
- Économie et services
- Design
- Musique, arts de la scène et autres arts
- Linguistique appliquée
- Travail social
- Psychologie appliquée
- Santé

<0 Poursuite de l'activité rémunérée exercée durant les études

* Révision des questions depuis l'enquête effectuée en 2021.

Remarque: Le domaine d'études Sport n'est pas représenté en raison de la faiblesse des effectifs.

Précision de l'estimation: L'intervalle de confiance à 95% est compris dans une fourchette inférieure à +/- 10,2 points autour de la valeur estimée.