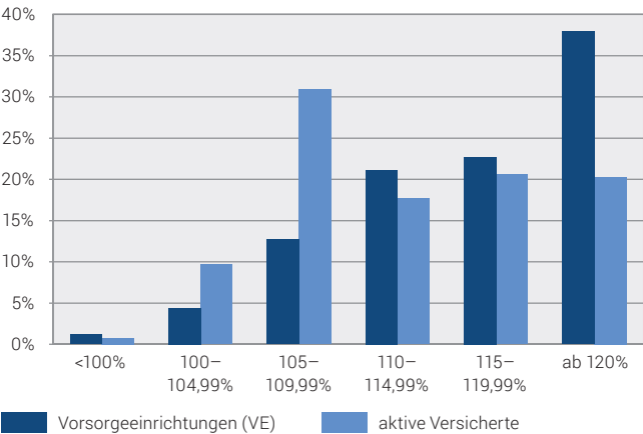


# Anteile der Vorsorgeeinrichtungen und der aktiven Versicherten nach Höhe des Deckungsgrads, 2020<sup>1</sup>

Deckungsgrad in %



<sup>1</sup> registrierte autonome und teilautonome VE ohne öffentlich-rechtliche VE mit Staatsgarantie/Teilkapitalisierung gemäss Art. 72c BVG