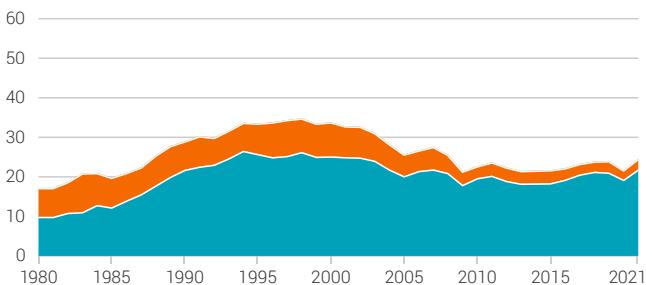


Beförderte Mengen im alpenquerenden Güterverkehr

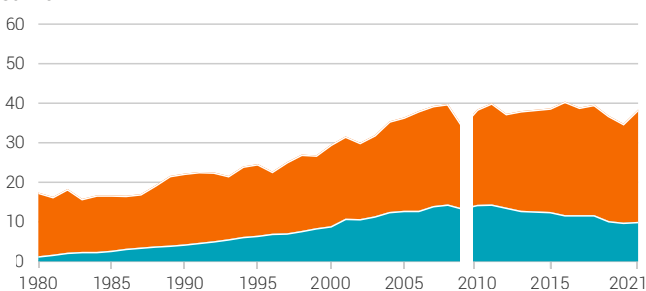
Alpensegment: Mt. Cenis/Fréjus bis Brenner

Millionen Nettotonnen

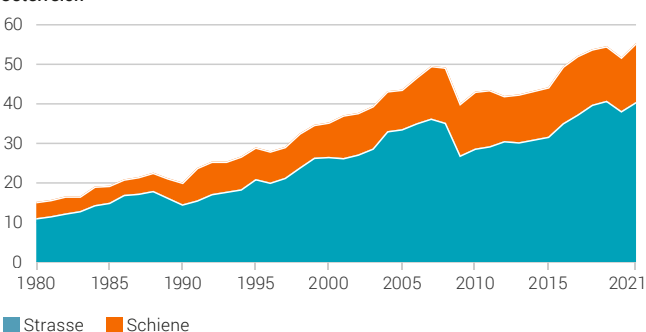
Frankreich



Schweiz¹



Österreich



Strasse Schiene

¹ Methodenbruch im Strassengüterverkehr: Ab 2010 werden die Kontrollstationsdaten der Leistungsabhängigen Schwerverkehrsabgabe verwendet (bis 2009: Daten der Schweizerischen automatischen Strassenverkehrszählung). Rektifizierter Wert im Strassenverkehr 2021 (8.6.2023).