

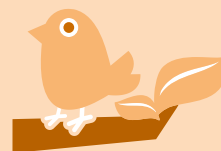
Utilisation du sol, en 2018

- 1 Surfaces boisées **32%**
- 2 Surfaces agricoles **23%**
- 3 Autres espaces naturels **21%**
- 4 Alpages **12%**
- 5 Surfaces d'habitat et d'infrastructure **8%**
- 6 Lacs et cours d'eau **4%**



16 t

Empreinte matérielle par personne



35%

Espèces d'animaux et de plantes disparues ou menacées



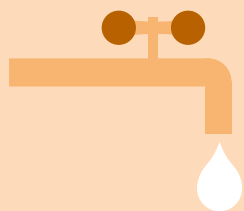
704 kg

Déchets urbains par personne



164 000

Emplois dans le secteur environnemental



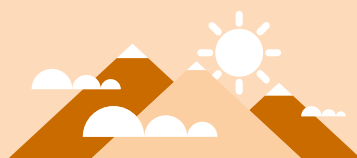
297 l

Consommation d'eau potable par jour et par personne



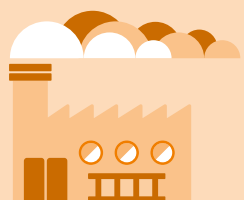
5%

Recettes fiscales liées à l'environnement



84%

de la population estime que la qualité de l'environnement en Suisse est très bonne ou plutôt bonne, en 2019.



11,9 t

Empreinte gaz à effet de serre, équivalents CO₂ par personne