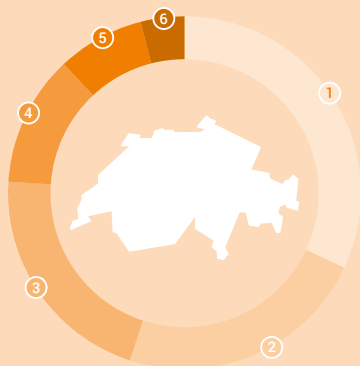


Zahlen von 2020, ausser ein anderes Jahr ist ausgewiesen



## Bodennutzung, 2018

- 1 Wald und Gehölze **32%**
- 2 Landwirtschaftsflächen **23%**
- 3 übrige natürliche Flächen **21%**
- 4 Alpwirtschaftsflächen **12%**
- 5 Siedlungsfläche **8%**
- 6 Gewässer **4%**



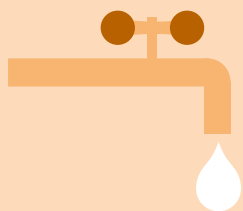
## 16 t

Material-Fussabdruck pro Person



## 35%

verschollene bzw. gefährdete Tier- und Pflanzenarten



## 297 l

Tagesverbrauch an Trinkwasser pro Person



## 5%

umweltbezogene Steuereinnahmen



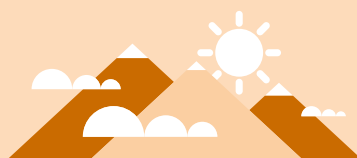
## 704 kg

Siedlungsabfälle pro Person



## 11,9 t

Treibhausgas-Fussabdruck, CO<sub>2</sub>-Äquivalente pro Person



## 84%

der Bevölkerung schätzen die Umweltqualität in der Schweiz 2019 als sehr gut oder eher gut ein.



## 164 000

Beschäftigte im Umweltsektor