

2022

07

Agriculture et
sylviculture

Neuchâtel 2022

L'économie forestière en Suisse

Statistique de poche 2022



Schweizerische Eidgenossenschaft
Confédération suisse
Confederazione Svizzera
Confederaziun svizra

Département fédéral de l'intérieur DFI
Office fédéral de la statistique OFS

Statistique forestière 2021¹



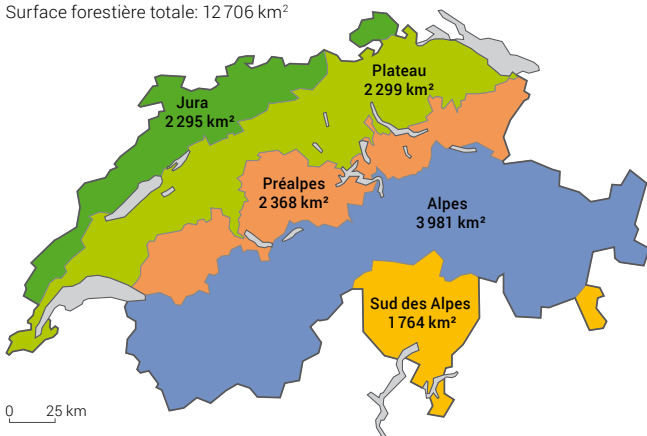
	CH	ZH	BE	LU	UR	SZ	OW	NW	GL	ZG	FR	SO	BS	BL	SH	AR	AI	SG	GR	AG	TG	TI	VD	VS	NE	GE	JU
Récolte de bois en m³, total	4 997 883	477 455	968 327	278 418	23 642	126 498	67 793	22 131	42 276	55 547	266 123	206 319	3 967	131 098	108 762	45 545	21 359	274 844	344 011	411 700	156 557	98 299	382 437	126 411	163 115	5 665	189 584
Variation par rapport à l'année précédente (2020) en %	4,1%	-13,1%	12,0%	0,1%	-9,8%	33,4%	2,0%	-13,9%	-10,3%	-2,5%	9,2%	10,4%	7,1%	5,3%	7,6%	15,4%	6,5%	-1,5%	12,8%	-1,0%	-13,4%	10,4%	4,2%	9,7%	16,1%	1,7%	7,8%
Résineux	3 448 051	296 238	706 698	230 456	17 915	97 868	44 761	11 107	32 423	34 652	194 498	92 361	290	35 673	78 170	39 286	20 679	182 366	321 547	237 452	108 562	29 685	255 427	117 793	134 603	0	127 541
Feuillus	1 549 832	181 217	261 629	47 962	5 727	28 630	23 032	11 024	9 853	20 895	71 625	113 958	3 677	95 425	30 592	6 259	680	92 478	22 464	174 248	47 995	68 614	127 010	8 618	28 512	5 665	62 043
Récolte de bois par assortiment, en m³																											
Bois de grumes	2 449 910	203 230	525 290	149 966	9 547	71 995	28 804	5 974	24 219	26 627	131 146	70 624	1 314	35 103	55 458	30 616	5 852	144 354	211 503	156 125	78 017	17 040	210 803	54 429	106 958	93	94 823
Bois d'industrie	550 076	43 840	126 523	62 860	44	8 588	7 157	334	5 029	2 684	8 780	40 730	487	14 898	17 761	889	12 505	17 395	6 781	55 800	11 798	733	25 047	16 799	12 980	0	49 634
Bois d'énergie total	1 980 228	229 100	313 514	64 844	14 051	44 724	31 467	15 620	12 493	26 236	124 262	94 935	2 166	81 097	35 533	14 040	2 727	112 673	124 638	198 460	66 520	80 526	144 030	53 002	42 921	5 522	45 127
dont bois de bûches	737 633	42 965	116 687	16 012	6 614	15 530	4 762	3 648	6 069	3 933	25 064	37 991	46	17 280	14 182	4 385	284	50 629	55 328	40 513	23 350	76 149	118 232	25 428	13 454	32	19 066
dont bois de copeaux	1 242 595	186 135	196 827	48 832	7 437	29 194	26 705	11 972	6 424	22 303	99 198	56 944	2 120	63 817	21 351	9 655	2 443	62 044	69 310	157 947	43 170	4 377	25 798	27 574	29 467	5 490	26 061
Autres assortiments	17 669	1 285	3 000	748	0	1 191	365	203	535	0	1 935	30	0	0	10	0	275	422	1 089	1 315	222	0	2 557	2 181	256	50	0
Surface forestière, en ha	1 271 874	50 260	177 512	39 685	20 637	27 879	18 659	7 772	21 150	6 458	42 979	31 708	471	20 356	12 690	7 181	4 874	60 000	201 189	49 105	20 121	141 814	129 052	109 584	31 445	3 003	36 290
Surface forestière productive	1 119 663	49 689	161 374	39 685	17 023	27 085	15 526	7 093	18 540	6 388	42 041	27 299	471	19 968	12 576	6 861	4 660	56 634	161 765	46 495	20 084	127 088	96 581	90 788	27 585	2 599	33 765
Surface forestière improductive	152 211	571	16 138	0	3 614	794	3 133	679	2 610	70	938	4 409	0	388	114	320	214	3 366	39 424	2 610	37	14 726	32 471	18 796	3 860	404	2 525
Réserves forestières 2019 ²	87 227	4 003	5 196	2 144	1 129	3 772	2 052	562	2 462	1 318	1 084	3 337	6	3 673	591	490	132	4 113	21 201	7 035	1 928	6 329	4 317	5 549	2 061	825	1 917
Propriété																											
Surface forestière privée en ha	371 687	25 494	88 637	29 609	2 980	7 347	1 656	2 453	2 662	1 813	18 519	6 558	86	4 435	2 068	5 530	2 782	26 021	18 117	11 108	11 285	28 817	41 011	10 002	12 918	1 045	8 734
Surface forestière publique en ha	898 909	24 766	88 875	10 076	17 657	20 532	17 003	5 319	18 488	4 645	24 460	25 150	385	15 921	10 622	1 651	2 092	33 979	183 072	37 997	8 836	112 997	86 763	99 582	18 527	1 958	27 556
Propriétaires de forêt, nombre total	248 109	18 468	36 702	11 307	1 512	3 449	1 814	826	1 466	1 242	14 307	5 245	164	6 134	2 098	4 266	3 024	16 994	10 477	14 363	8 918	30 104	27 274	19 904	2 951	1 595	3 527
Propriétaires privés ³	244 722	18 264	36 283	11 178	1 489	3 364	1 801	806	1 457	1 172	14 153	5 118	160	6 044	2 043	4 241	2 996	16 487	10 340	14 161	8 849	29 788	26 947	19 676	2 862	1 564	3 479
Propriétaires publics	3 387	204	419	129	23	85	13	20	9	70	154	127	4	90	55	25	28	507	137	202	69	316	327	228	89	31	48
Résultats économiques des exploitations forestières en milliers de francs																											
Nombre d'exploitations forestières (avec ou sans emplois)	656	49	90	11	9	12	8	5	3	6	22	23	X	22	11	X	X	32	62	56	20	59	84	34	16	X	16
Recettes	583 495	39 828	58 584	7 106	7 315	9 008	17 620	5 449	15 855	9 586	36 046	27 224	X	28 699	6 227	X	X	25 043	78 794	64 889	9 141	7 433	47 420	57 378	12 163	X	10 070
dont contributions pour des prestations publiques	151 499	4 740	9 732	1 254	3 431	1 731	6 513	796	4 758	1 815	9 406	5 303	X	5 132	955	X	X	4 522	22 444	8 350	1 184	4 539	26 726	21 841	3 982	X	1 761
Dépenses	589 998	49 828	54 274	7 525	6 990	8 895	16 621	5 069	18 572	10 002	35 125	26 274	X	27 588	9 367	X	X	24 669	82 292	60 971	8 690	13 679	40 656	54 808	13 459	X	9 193
Solde	-6 503	-10 000	4 310	-418	325	113	999	381	-2 717	-416	922	950	X	1 110	-3 141	X	X	374	-3 498	3 918	451	-6 246	6 764	2 571	-1 296	X	877
Investissements	56 137	3 185	2 111	613	704	1 320	3 116	207	519	1 231	3 337	1 025	X	1 291	160	X	X	1 455	23 300	1 468	570	3 623	1 696	4 209	709	X	54
dont contributions pour des prestations publiques	23 974	116	491	58	296	305	45	0	256	199	727	562	X	103	0	X	X	143	13 112	1 324	0	2 388	849	2 751	108	X	90
Établissements et emplois 2020⁴																											
Établissements de sylviculture	484	32	66	8	8	10	8	X	X	5	19	8	X	21	10	8	4	33	81	56	13	10	28	28	14	X	7
Emplois dans ces établissements	2 897	174	332	37	55	57	78	14	21	41	132	45	16	130	51	49	12	175	462	339	77	66	122	329	67	X	16
Établissements d'expl. et de services forestiers (entrepreneurs forestiers)	943	86	143	51	X	24	8	8	11	9	35	32	X	25	16	11	4	42	59	53	32	75	102	28	43	12	27
Emplois dans ces établissements	3 323	251	441	173	X	80	57	54	51	28	140	94	X	75	46	19	7	150	257	183	96	355	432	83	115	36	90

¹ Sources: OFS – Statistique forestière suisse, Enquête sur la transformation du bois, Réseau d'exploitations forestières; Office fédéral de l'environnement – Réserves forestières ² Grisons: dont 5 445 ha dans le Parc National et 1 793 ha de réserves Pro Natura ³ Les propriétaires forestiers qui sont enregistrés dans plusieurs cantons comptent pour un seul propriétaire forestier dans le total CH.

⁴ Source: OFS – Statistique structurelle des entreprises STATENT X: Non indiqué pour des raisons liées à la protection des données

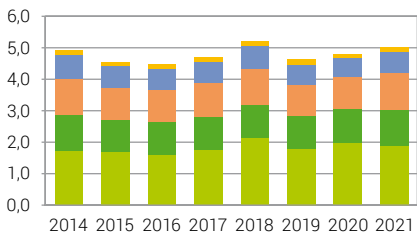
Surfaces forestières par zone forestière, en 2021 G1

Surface forestière totale: 12 706 km²



Récolte de bois

Millions de m³

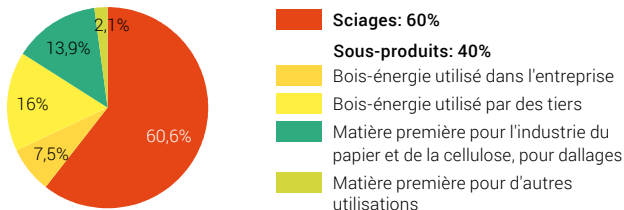


Total 2021:
5,0 millions de m³



Transformation du bois dans les scieries, en 2021 G2

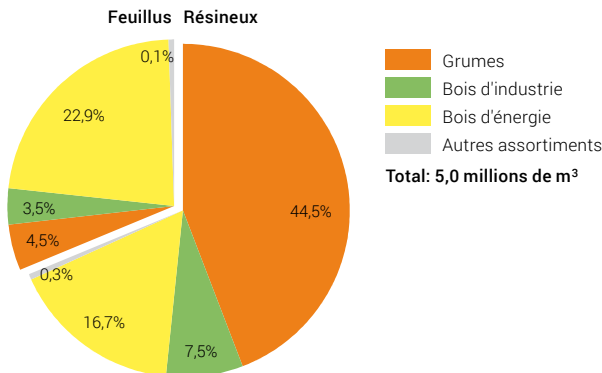
Total: 2,1 millions de m³ de bois rond



Source: OFS – Enquête fédérale sur la transformation du bois

© OFS 2022

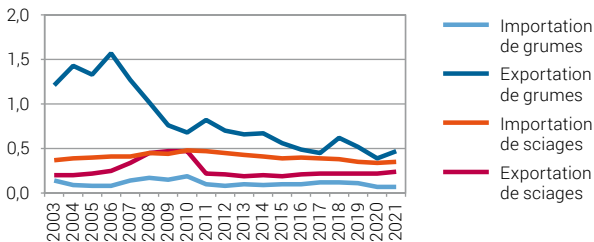
Récolte de bois par assortiment, en 2021 G3



Source: OFS – Statistique forestière suisse

© OFS 2022

Millions de m³ de bois compact



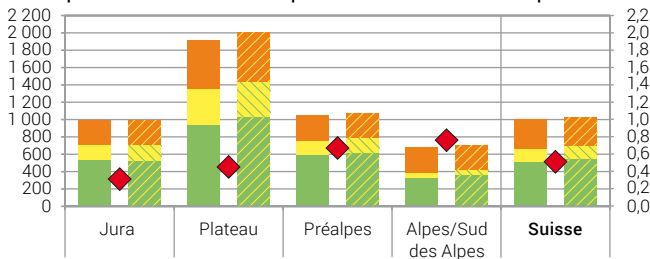
Source: AFD – Statistique du commerce extérieur de la Suisse ; OFEV

© OFS 2022

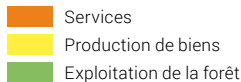
Comptes d'exploitation d'une sélection d'entreprises sylvicoles, en 2021

G5

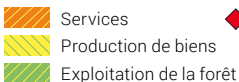
Francs par ha de surface forestière productive Heures de travail par m³ de bois



Recettes



Dépenses



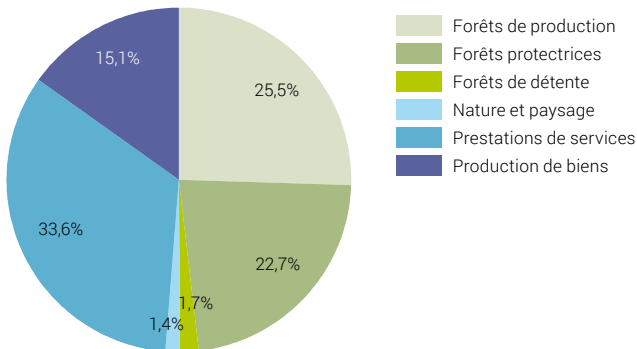
◆ Heures de travail pour abattre un m³ de bois

Source: OFS – Réseau d'exploitations forestières (REF)

© OFS 2022

Part des revenus d'une sélection d'entreprises, en 2021 G6

Part des recettes dans le REF 2021



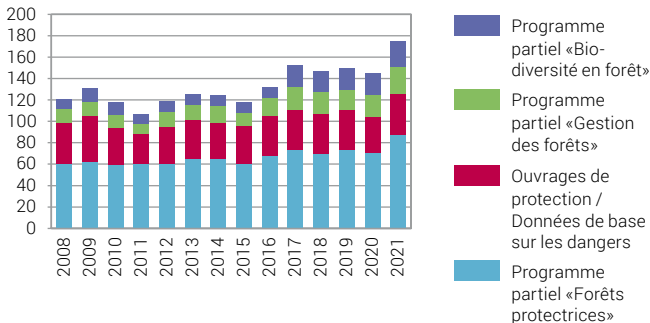
Source: OFS – Réseau d'exploitations forestières (REF)

© OFS 2022

Contributions fédérales à l'économie forestière

G7

Millions de francs



Source: Office fédéral de l'environnement (OFEV)

© OFS 2022

Éditeur:	Office fédéral de la statistique (OFS)
Renseignements:	agrар@bfs.admin.ch
Rédaction:	Chantal Guggenbühl, OFS
Banque de données interactive:	www.pxweb.bfs.admin.ch
Informations générales:	www.statistique.ch → Trouver des statistiques → 07 – Agriculture et sylviculture
Série:	Statistique de la Suisse
Domaine:	07 Agriculture et sylviculture
Langue du texte original:	français
Mise en page:	section PUB, Publications et design visuel
Graphiques:	section PUB, StatChart
Cartes:	section PUB, ThemaKart
En ligne:	www.statistique.ch
Imprimés:	www.statistique.ch Office fédéral de la statistique, CH-2010 Neuchâtel, order@bfs.admin.ch, tél. +41 58 463 60 60 Impression réalisée en Suisse
Copyright:	OFS, Neuchâtel 2022 La reproduction est autorisée, sauf à des fins commerciales, si la source est mentionnée.
Numéro OFS:	830-2200

Version corrigée, 12.12.2022

Les informations publiées ici contribuent à mesurer la réalisation des objectifs de développement durable (ODD).



Système d'indicateurs MONET 2030

www.statistique.ch → Trouver des statistiques → Développement durable → Système d'indicateurs MONET 2030