



11%

der Bevölkerung wurden 2020 mindestens einmal hospitalisiert

5,1 Tage

beträgt die durchschnittliche Aufenthaltsdauer in der Akutsomatik

2492 Fr.

pro Tag kostet der Aufenthalt in der Akutsomatik



14%

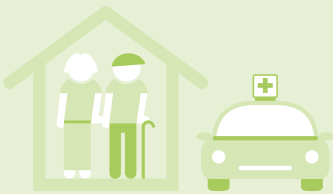
der Personen ab 80 Jahren wohnen in einem Pflegeheim

2,4 Jahre

beträgt die durchschnittliche Aufenthaltsdauer im Pflegeheim

332 Fr.

pro Tag kostet der Aufenthalt im Pflegeheim



31%

der Personen ab 80 Jahren nehmen Spitexdienste in Anspruch



344 553

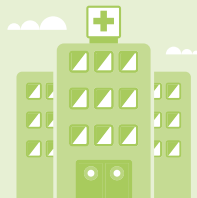
Beschäftigte in Vollzeitäquivalenten

Spitäler 177 871

Pflegeheime 100 361

Arztpraxen 43 612 (2020)

Hilfe und Pflege zu Hause (Spitex) 27 134



2,4

Ärztinnen und Ärzte in Arztpraxen und ambulanten Zentren pro 1000 Einwohnerinnen und Einwohner



0,4

Zahnärztinnen und Zahnärzte pro 1000 Einwohnerinnen und Einwohner

81%

der Bevölkerung suchten 2017 mindestens einmal eine Ärztin oder einen Arzt auf

60%

der Bevölkerung suchten 2017 mindestens einmal eine Zahnärztin oder einen Zahnarzt auf