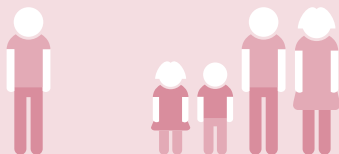


8,7% = 745 000

personnes touchées par la pauvreté  
(en termes de revenu)



2289 fr.

3989 fr.

seuil de pauvreté (francs/mois)

14,6% = 1 244 000

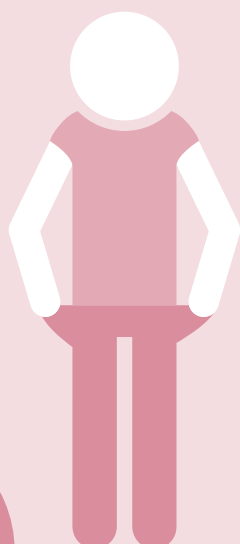
personnes exposées  
au risque de pauvreté



2515 fr.

5282 fr.

seuil de risque de pauvreté (francs/mois)



Taux de pauvreté avant transferts sociaux

17,7%

Taux de pauvreté  
après transferts sociaux

8,7%

-51%

Recul du taux de pauvreté grâce aux transferts sociaux  
(par ex. rentes d'invalidité, allocations familiales,  
aide sociale, sans les prestations de vieillesse)

15,0% (contre 5,8% de la population totale)  
des personnes à risque de pauvreté  
vivent dans un logement surpeuplé

5,1% (contre 2,8% de la population totale)  
des personnes à risque de pauvreté  
renoncent à des soins médicaux

18,1% (contre 9,9% de la population totale)  
des personnes à risque de pauvreté  
sont insatisfaites de leur vie actuelle



CH

9,5%

indiquent avoir des difficultés ou des grandes  
difficultés à joindre les deux bouts

7,2%

ont au moins un arriéré de paiement  
(sans impôts et primes d'assurance maladie)

18,9%

ne disposent pas des ressources financières  
pour faire face à une dépense imprévue

8,7%

ne peuvent pas s'offrir chaque année une semaine  
de vacances hors de leur domicile

3,0%

ne peuvent pas se réunir en famille ou entre amis  
pour un verre ou repas une fois par mois

18,3%

9,1%

30,1%

27,6%

6,9%



UE

La période de référence des revenus SILC 2021 concerne l'année 2020, donc pendant la pandémie de COVID-19. Tous les autres résultats SILC 2021 représentent la situation au premier semestre 2021 (relevé des données de janvier à juin 2021).

Source: OFS, Eurostat – SILC 2021