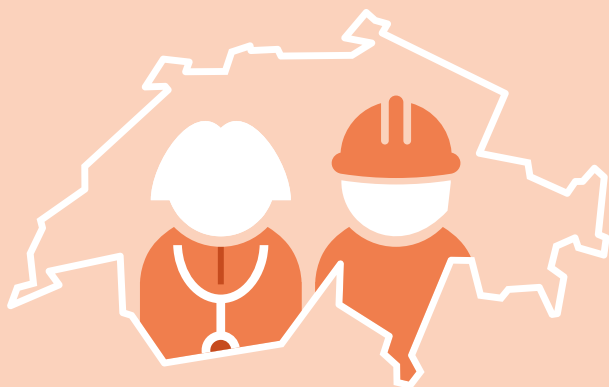


Personnes actives occupées



4,713 mios



77,2%
travaillent dans le
secteur des services

37,0%

travaillent à temps
partiel (< 90%)

7,7%

exercent plus d'une
activité professionnelle

13,8%

sont indépendantes

8,9%

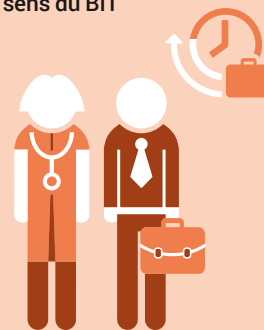
ont changé d'employeur
entre 2021 et 2022

Chômeurs au sens du BIT



212 000

Chômeurs de longue durée (1 an ou plus) au sens du BIT



86 000



37,0

Nombre de personnes de 65 ans et plus
pour 100 personnes actives
de 20 à 64 ans