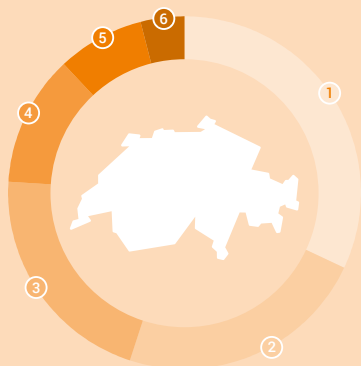


Cifre del 2021 a meno che sia indicato diversamente



Utilizzazione del suolo (2018)

- 1 boschi e boschetti **32%**
- 2 superfici agricole **23%**
- 3 altri spazi naturali **21%**
- 4 alpeggi **12%**
- 5 superfici d'insediamento **8%**
- 6 laghi e corsi d'acqua **4%**



16 t

Impronta materiale pro capite (2020)



35%

Specie animali e vegetali scomparse o minacciate



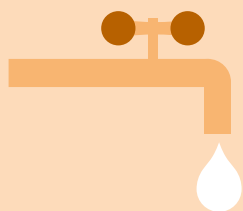
701 kg

Rifiuti urbani pro capite



162 000

Impieghi nel settore ambientale



287 l

Consumo giornaliero di acqua potabile pro capite



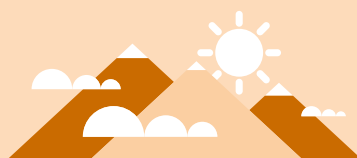
5%

Gettito delle imposte legate all'ambiente (2020)



11,9 t

Impronta di gas serra, CO₂ equivalenti pro capite (2020)



84%

della popolazione riteneva che la qualità dell'ambiente in Svizzera fosse molto buona o abbastanza buona nel 2019.