

Utilizaziun dal terren, 2018

- ① gaud e bostgaglia **32%**
- ② surfatschas agriculas **23%**
- ③ ulteriurs territoris nativals **21%**
- ④ surfatschas d'economia d'alp **12%**
- ⑤ surfatschas d'abitadi **8%**
- ⑥ auas **4%**



16 t

impronta da material per persuna, 2020



35%

spezias d'animals e da plantas sparidas resp. periclitadas



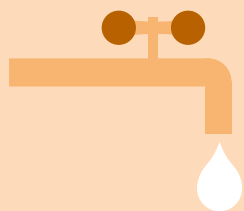
701 kg

rument chasan per persuna



162 000

persunas occupadas en il sector da l'ambient



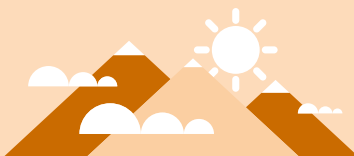
287 l

consum quotidian d'aua da baiver per persuna



5%

entradas fiscalas che derivan da taglias ecologicas, 2020



84%

da la populaziun valitescha la qualitat da l'ambient en Svizra sco fitg buna u plitgunsch buna l'onn 2019.



11,9 t

impronta da gas cun effect da serra, equivalent da CO₂ per persuna, 2020