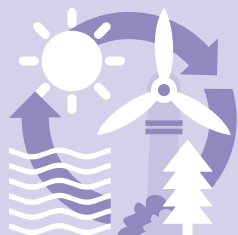


Dépendance énergétique

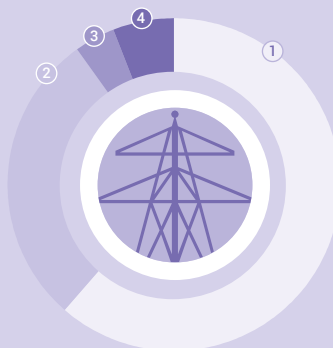
30% Production indigène
70% Importations



28,0%
Énergies renouvelables



59%
Énergies fossiles



Production d'électricité indigène

- ① Centrales hydrauliques 62%
- ② Centrales nucléaires 29%
- ③ Centrales thermiques 4%
- ④ Énergies renouvelables diverses 6%



203 fr.

Dépenses mensuelles des ménages
pour l'énergie, en 2020

389 mios de fr.

Dépenses publiques pour
la recherche énergétique



75%
Émissions de gaz à effet de serre
liées à l'énergie, en 2020

Consommation finale d'énergie
de 1990 à 2021

