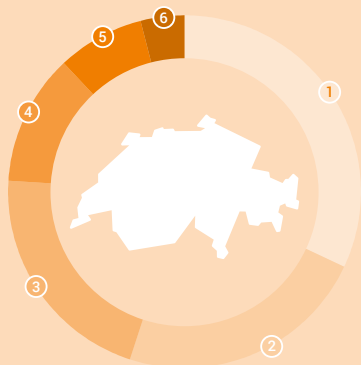


Zahlen von 2021, ausser ein anderes Jahr ist ausgewiesen



## Bodennutzung, 2018

- 1 Wald und Gehölze **32%**
- 2 Landwirtschaftsflächen **23%**
- 3 übrige natürliche Flächen **21%**
- 4 Alpwirtschaftsflächen **12%**
- 5 Siedlungsfläche **8%**
- 6 Gewässer **4%**



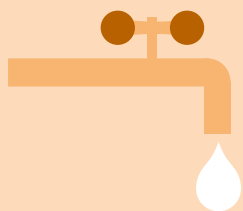
## 16 t

Material-Fussabdruck  
pro Person, 2020



## 35%

verschollene bzw. gefährdete  
Tier- und Pflanzenarten



## 287 l

Tagesverbrauch  
an Trinkwasser pro Person



## 5%

umweltbezogene  
Steuereinnahmen, 2020



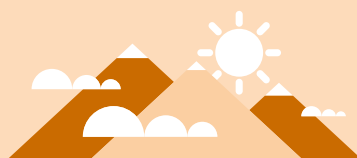
## 701 kg

Siedlungsabfälle pro Person



## 11,9 t

Treibhausgas-Fussabdruck,  
CO<sub>2</sub>-Äquivalente pro Person, 2020



## 84%

der Bevölkerung schätzen die  
Umweltqualität in der Schweiz 2019  
als sehr gut oder eher gut ein.



## 162 000

Beschäftigte  
im Umweltsektor