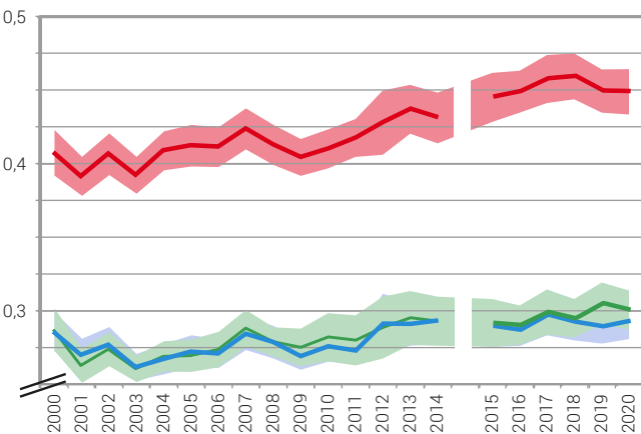
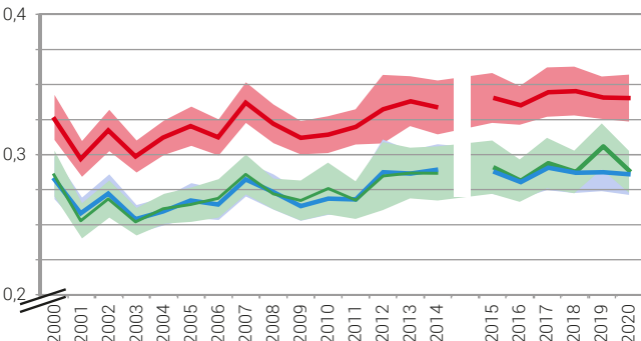


Évolution des coefficients de Gini

Population totale



Personnes dans les ménages actifs



- Revenu primaire équivalent
- Revenu brut équivalent
- Revenu disponible équivalent
- Intervalle de confiance (95%)

Remarque: Les revenus négatifs sont pris en compte dans les calculs; sans loyers fictifs. Les résultats à partir de 2015 ont été recalculés avec le modèle de pondération révisé. Celui-ci permet une meilleure correction des non-réponses, mais ne peut pas être appliqué aux données antérieures à 2015.