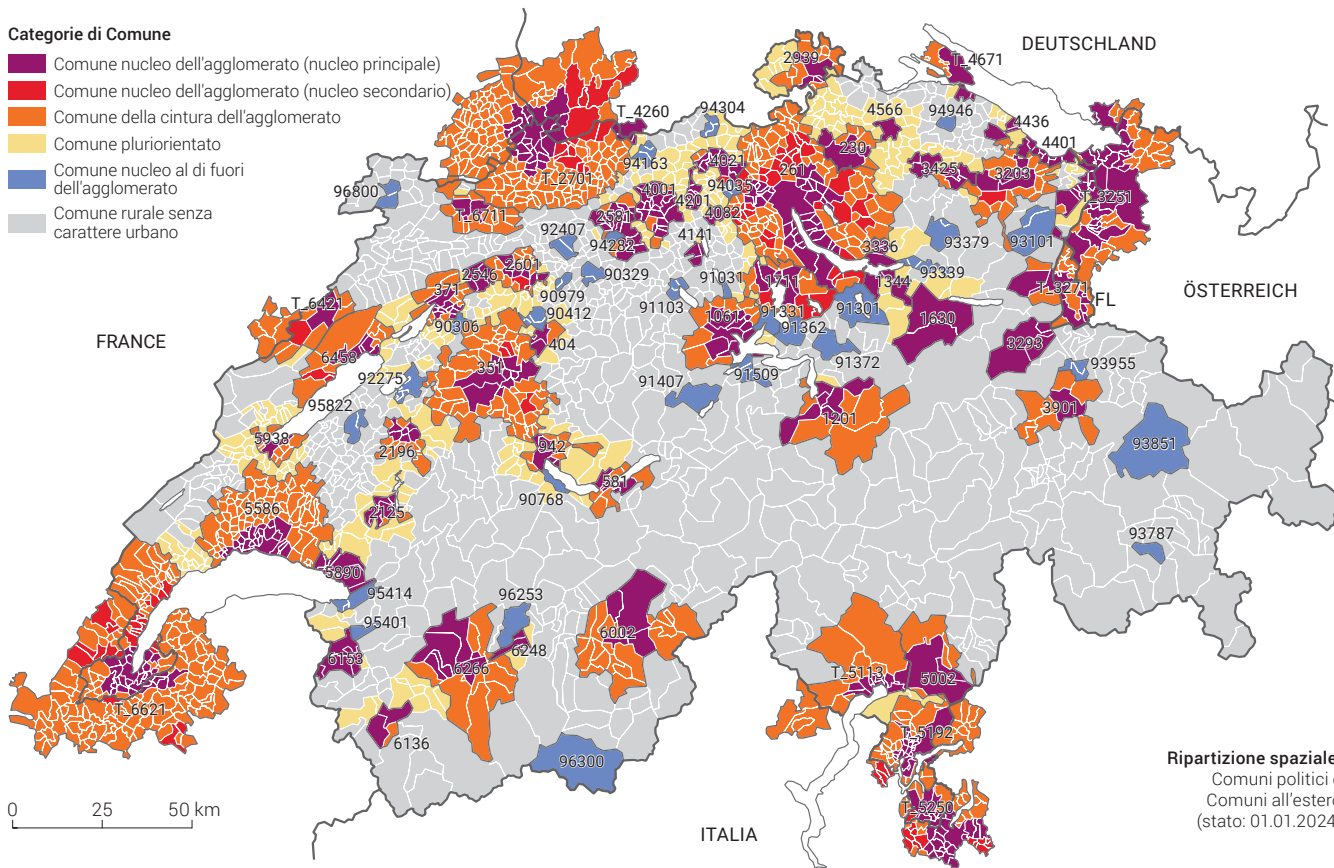


Categorie di Comune

- Comune nucleo dell'agglomerato (nucleo principale)
- Comune nucleo dell'agglomerato (nucleo secondario)
- Comune della cintura dell'agglomerato
- Comune pluriorientato
- Comune nucleo al di fuori dell'agglomerato
- Comune rurale senza carattere urbano



Ripartizione spaziale:
Comuni politici e Comuni all'estero (stato: 01.01.2024)

Codice¹ e nome degli agglomerati

230	Winterthur	2581	Olten – Zofingen	4201	Lenzburg	5938	Yverdon-les-Bains
261	Zürich	2601	Solothurn	T_4260	Bad Säckingen – Stein (AG) (DE/CH)	6002	Brig – Visp
351	Bern	T_2701	Basel (CH/DE/FR)	4401	Arbon – Rorschach	6136	Martigny
371	Biel/Bienne	2939	Schaffhausen	4436	Amriswil – Romanshorn	6153	Monthey
404	Burgdorf	3203	St. Gallen	4566	Frauenfeld	6248	Sierre
581	Interlaken	T_3251	Rheintal (AT/CH/DE)	T_4671	Konstanz – Kreuzlingen (DE/CH)	6266	Sion
942	Thun	T_3271	Vaduz – Buchs (LI/CH)	5002	Bellinzona	T_6421	La Chaux-de-Fonds – Le Locle (CH/FR)
1061	Luzern	3293	Mels – Sargans	T_5113	Locarno (CH/IT)	6458	Neuchâtel
1201	Altdorf (UR)	3336	Rapperswil-Jona – Rüti	T_5192	Lugano (CH/IT)	T_6621	Genève (CH/FR)
1344	Lachen	3425	Wil (SG)	T_5250	Como – Chiasso – Mendrisio (IT/CH)	T_6711	Delémont (CH/FR)
1630	Glarus	3901	Chur	5586	Lausanne		
1711	Zug	4001	Aarau	5890	Vevey – Montreux		
2125	Bulle	4021	Baden – Brugg				
2196	Fribourg	4082	Wohlen (AG)				
2546	Grenchen	4141	Reinach (AG)				

¹ T_xxxx indica gli agglomerati transfrontalieri

Codice e nome del nucleo al di fuori dell'agglomerato

90306	Lyss	91331	Küssnacht (SZ)	93339	Uznach	94304	Döttingen – Böttstein
90329	Langenthal	91362	Arth	93379	Wattwil	94946	Weinfelden
90412	Kirchberg (BE)	91372	Schwyz	93787	St. Moritz	95401	Aigle
90768	Spiez	91407	Sarnen	93851	Davos	95414	Villeneuve (VD)
90979	Herzogenbuchsee	91509	Stans	93855	Landquart	95822	Payerne
91031	Hochdorf	92275	Murten	93955	Niederrohrdorf – Oberrohrdorf	96253	Crans-Montana
91103	Sursee	92407	Oensingen	94035	Frick	96300	Zermatt
91301	Einsiedeln	93101	Appenzell	94163	Rothenrist	96800	Porrentruy