



Schweizerische Eidgenossenschaft
Confédération suisse
Confederazione Svizzera
Confederaziun svizra

Eidgenössisches Departement des Innern EDI
Bundesamt für Statistik BFS

e1

sedex

abréviation de **se**cure **d**ata **ex**change
un service de l'Office fédéral de la statistique

Stefan Podolak
Séance d'information pour les cantons
et les organes fédéraux
12. Juni 2014

© Alexis Girardin, www.alexis-girardin.com





Schweizerische Eidgenossenschaft
Confédération suisse
Confederazione Svizzera
Confederaziun svizra

Eidgenössisches Departement des Innern EDI
Bundesamt für Statistik BFS

Agenda

Exploitation

Perspectives



Service Level S24

Depuis le 16.05.2014, sedex est au bénéfice du S24 (24/7).

Pour les pannes de l'infrastructure de sedex un service de piquet est disponible toute la journée (24h) y compris les week-ends et les jours fériés.

Pour consulter le statut :

www.sedex.ch / Betrieb

„si le système affiche une panne, le dépannage est déjà en cours “

sedex Ampelstatus Produktion		
Messung	Ampel	Bedeutung, Beschreibung
Service OSCI TV		Verfügbarkeit des sedex Anmeldeservices
sedex Services		Verfügbarkeit der sedex Services
sedex Governikus		Verfügbarkeit Transportservices
End to End Applikationsüberwachung		Status des sedex End2End-Monitors
Webservice check Sedex		Verfügbarkeit des checkSedex Webservices
Zugriff vom BV-Netz		Zugriff aus dem BV-Netz auf die sedex Services
Zugriff aus dem KTV-Netz		Zugriff aus dem KTV-Netz auf die sedex Services
Zugriff vom Internet		Zugriff aus dem Internet auf die sedex Services



Concept de domaine

Bases légales

- Définition de la plateforme /réglementation des responsabilités (OFS)/offre sedex possible pour des tiers

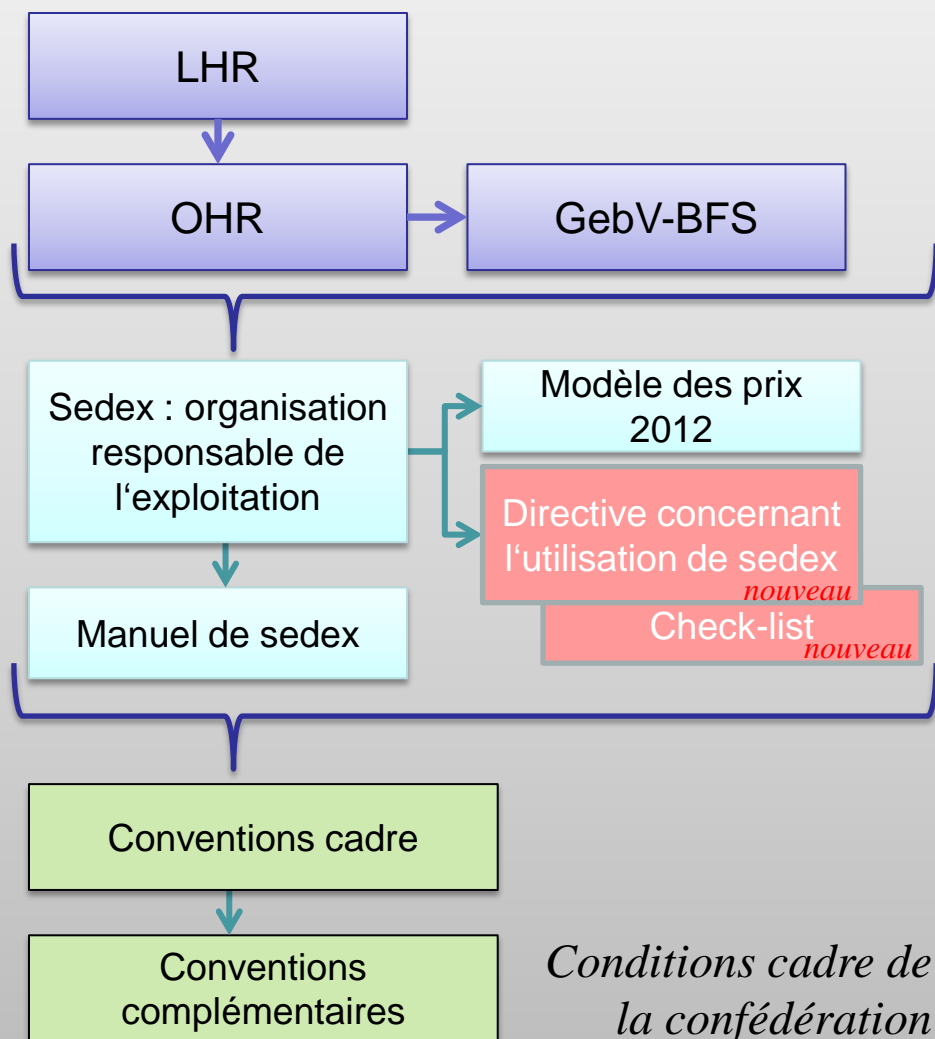
Directives de sedex

Exigences organisationnelles et techniques

- Description du modèle organisationnel de sedex
- Instructions d'installation et d'utilisation de base

Conventions de sedex

- Définition service-sedex et champ d'application
- Définition des droits et des obligations
- Réglementation des coûts et contacts des domaines sedex





Concept de domaine – canton

Actuellement les cantons suivants ont un domaine sedex pour l'échange des données à l'interne du canton (plateforme cantonale).



Argovie



Bâle-Campagne



Berne



Thurgovie



Tessin



Valais



Fribourg



Grisons



Jura



Lucerne



Soleure



Schwytz



Schweizerische Eidgenossenschaft
Confédération suisse
Confederazione Svizzera
Confederaziun svizra

Eidgenössisches Departement des Innern EDI
Bundesamt für Statistik BFS

Agenda

Exploitation

Perspectives



Le nouveau Client-sedex version 5

Points forts:

- ...Livraison accélérée de message
- ...Nouveau processus de délivrance de certificat
- ...Détection des doubles instances
- ...Réduction des URL requises de 4 à 1

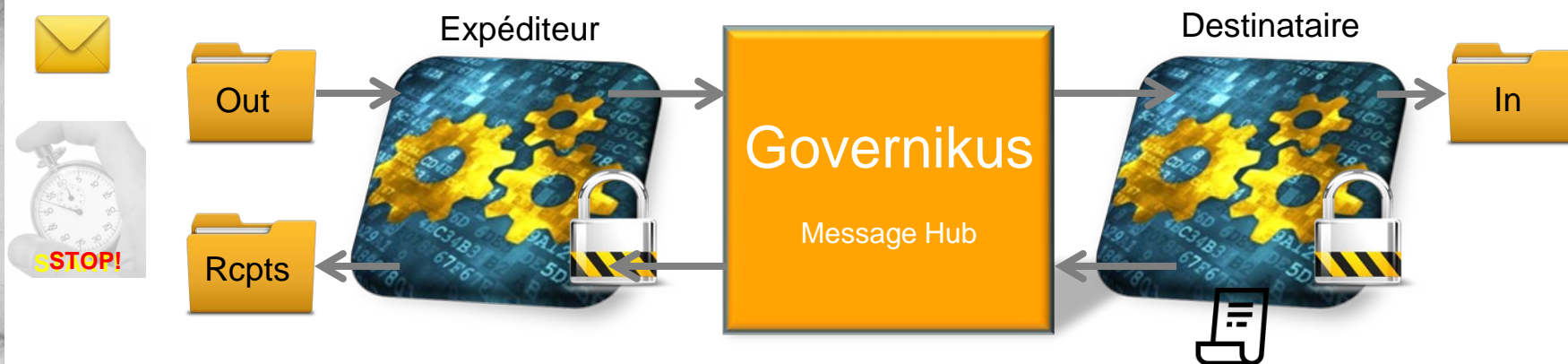
Le bénéfice pour le client reste le centre d'intérêt. Les nouveautés amènent aux participants de sedex une valeur ajoutée et rendent la mise à jour attractive.

La publication est planifiée pour **novembre 2014**.



Livraison accélérée de message

Délai moyen de livraison d'un message sedex de taille moyenne (5 Mbyte) jusqu'à la réception de la quittance (Round-Trip).



Jusqu'à présent:

environ 15 minutes

À partir de la version 5.0:

environ 15 x plus rapide



Nouveau processus de délivrance de certificat

Objectif du nouveau processus :

-Réduire les risques de vol d'identité ou d'abus
-Renforcer la sécurité d'authentification
-Plus efficace, méthode automatique

Jalon: la clé privée et le mot de passe ne seront plus transportés. Ils seront directement communiqués au Client-sedex.



Merci

contact
www.sedex.ch
harm@bfs.admin.ch
0800 866 700

ou
stefan.podolak@bfs.admin.ch
058 463 6581

