



Schweizerische Eidgenossenschaft  
Confédération suisse  
Confederazione Svizzera  
Confederaziun svizra

Département fédéral de l'intérieur DFI  
Office fédéral de la statistique OFS

3a

# sedex

Nedim Muratbegovic  
Séance d'information pour les fournisseurs de logiciels – registres des  
habitants  
29 juin 2011

Statistique suisse



# Sommaire

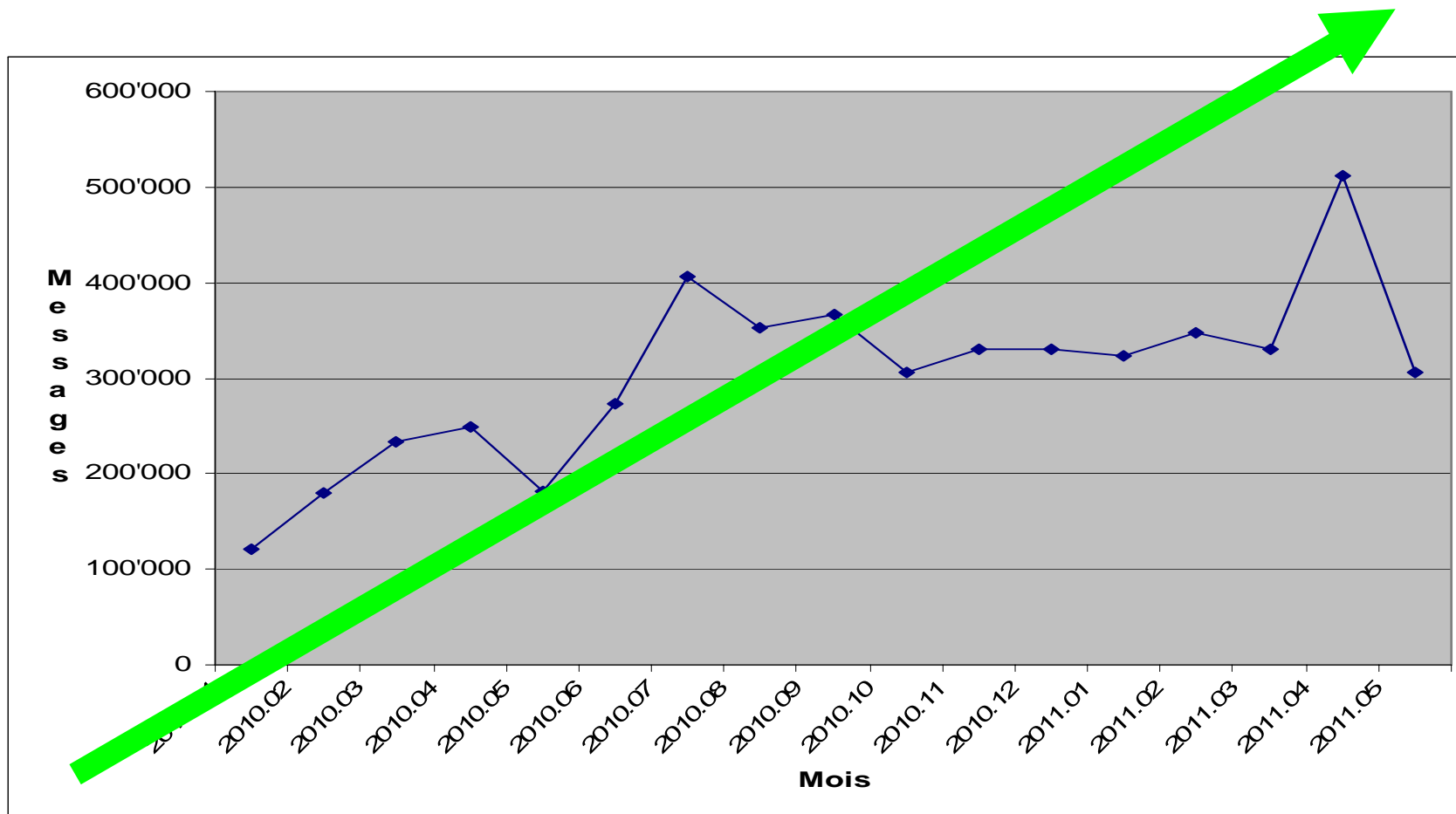
## Exploitation sedex

## Développements sedex

## Annuaire des participants EBS



# Utilisation de sedex en 2010-2011





## Utilisation de sedex

	2009	2010	~ 2011
<b>Nombre de participants</b>	3'355	4'375	4'600
<b>Nombre de certificats</b>	1'600	2'000	2'200
<b>Nombre d'adaptateurs</b>	1'200	1'857	2'050
<b>Nombre de messages</b>	1 million	3,3 millions	5 millions
<b>Taille totale des messages</b>	7'957 GB	11'210 GB	15'000 GB

<b>Infrastructure potentielle (Nombre de messages)</b>	2009	2010	2011
	~1 million	15 millions	15 millions



# Life cycle sedex

- Le serveur sedex est en production depuis janvier 2008 et ses composants doivent être mis à jour (par ex. Oracle DB, serveurs WLS, Governikus, hardware, etc.)
- La migration est prévue pour **début 2012**



- L'adaptateur v.2.1 ne fonctionnera plus après cette migration => **Update obligatoire jusqu'à fin 2011**
- Les autres versions de l'adaptateur ne sont pas concernées => rien à effectuer



# Update truststore

- Le certificat serveur d'UPI doit être renouvelé après 3 ans => nouveau truststore
- Uniquement WS-Proxy concerné par cette mise à jour
- Le renouvellement automatique est prévu pour fin août 2011
- L'adaptateur sedex et le WS-Proxy doivent fonctionner entre 01h00 et 4h00 => rien d'autre à faire



# Release UPI – AAR-files sedex

UPI Release – août 2011

- Minor Release des schémas eCH-0085-1-4 et eCH-0086-1-3

Les AAR-files pour sedex WS-Proxy :

- ☞ Fin 2011 avec v4.0
- ☞ Fin 2011 Add-on pour v3.0 (Update manuel à faire)
- ☞ *Pas de AAR-files pour les versions 2.2.x*



# Mise à jour des documents

*Août 2011*

- Manuel sedex
  - ➔ Petites corrections
- Manuel d'installation
  - ➔ JCE
- Messages des registres fédéraux
  - ➔ Correction des traductions
- FAQ
  - ➔ Explications HPSA

The screenshot shows a web-based document management interface. At the top, there are logos for the Swiss Confederation and the Federal Department of the Interior (DFI). The main form contains the following fields:

- Projekttitel: sedex
- Projektnummer: 5664
- Dokument: sedex-Handbuch
- Version: 4.0 (14.04.2011)

Below these fields, there are three checkboxes for status: "in Arbeit" (unchecked), "in Prüfung" (unchecked), and "genehmigt zur Nutzung" (checked with an 'X').

Under the "Angaben zum DOK" section, the following details are listed:

- Titel: sedex-Handbuch
- Spektraldatum: 14.04.2011 08:11:00
- Datenname: sedex\_v4\_0\_hb\_fr.doc
- Daten-Path: DFI
- Kommentar:

At the bottom, there is a section titled "Zuständigkeit (die Verteilung erfolgt entsprechend dem obigen Status bzw. Verwendungszweck):" followed by a table:

Responsible/Thema:	Robust sedex
Projektleitung:	Nedim Muratbegovic
Responsible/Verantwortlicher:	Software-Lieferanten
Verantwortliche/Verantwortliche:	





# Monitoring sedex

sedex Ampelstatus Produktion		
Messung	Ampel	Bedeutung, Beschreibung
Service OSCI TV		Verfügbarkeit des sedex Anmeldeservices
Service PROS		Verfügbarkeit des Protokollierungsservices
sedex Services		Verfügbarkeit der sedex Services
sedex Governikus		Verfügbarkeit Transportservices
End to End Applikationsüberwachung		Status des sedex End2End-Monitors
Zugriff vom BV-Netz		Zugriff aus dem BV-Netz auf die sedex Services
Zugriff aus dem KTV-Netz		Zugriff aus dem KTV-Netz auf die sedex Services
Zugriff vom Internet		Zugriff aus dem Internet auf die sedex Services

Monitoring du  
serveur sedex

Accès au  
serveur sedex

+ Monitoring **check sedex** jusqu'à fin 2011



# Sommaire

## Exploitation sedex

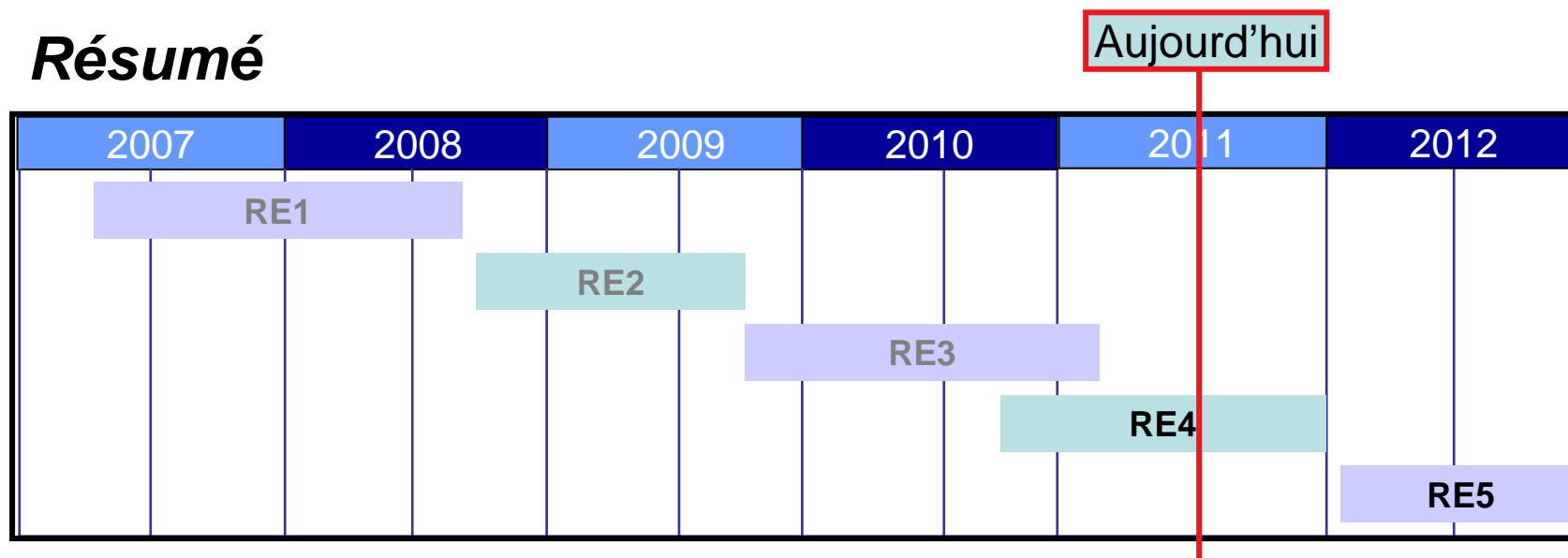
## Développements sedex

## Annuaire des participants EBS



# Développements sedex

## Résumé



### Ziel :

RE1 : Construction de la plateforme et de l'adaptateur

RE2 : WS-Proxy et renouvellement automatique des certificats

RE3 : Optimisations & Performance - High Performance sedex-Adapter (HPSA)

RE4 : Update automatique (Adapter) & des éléments d'assurance qualité

RE5 : Migrations (Governikus, WLS, etc.) & AP-EBS + tbd.



## RE 3 - Performances HPSA (v.3.0)

### Exigences:

Envoi de 50'000 messages (100 ko/message) par jour (heures de bureau) avec un adaptateur sedex et avec des pics de 100'000 messages/jour.

### Résultats de performances:

Version de l'adaptateur sedex	v.2.2.2	HPSA
Messages de 10 – 100 ko	~ 2'000 messages/h. ~ 50'000 messages/24h.	~ 8'000 messages/h. ~ 200'000 messages/24h.

*Pour information: taille des messages Infostar : ~ 5 ko*

- Les tests ont été effectués sur un desktop de l'OFS



## RE 3 – HPSA (v.3.0)

### *Problème connu*

- ☹ Le répertoire « Message Storage » doit être sur le même disque physique que l'Outbox (Windows n'est pas concerné).
- ☺ La correction n'est pas prévue, mais il existe une solution alternative.



# RE4 - Explications (2011-2012)

Les composants essentiels :

1) Modules de reporting pour les utilisateurs  
(Confédération) de la plate-forme

2) Mise à jour automatique (Adaptateur,  
WS-Proxy et WS-Proxy Archives Files (.aar))

3) Assurance qualité des composants

**Le but principal :**  
**Optimisation de l'exploitation de l'adaptateur**

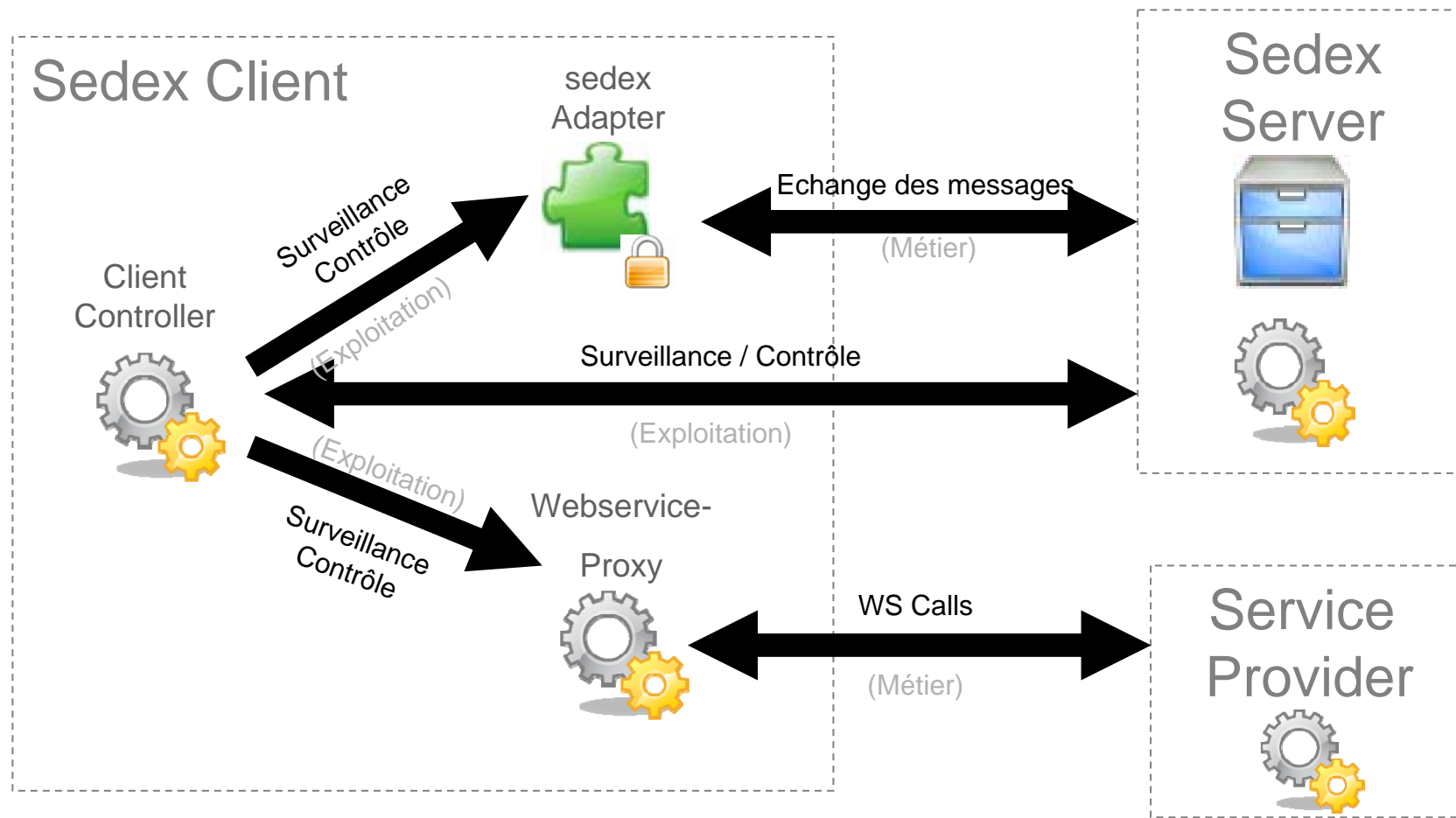


## RE4 – Reporting

- Objectif : traçabilité et statistique pour les responsables de domaines
- La mise en place d'un outil de Business Object



# Sedex Client v.4.0







# Client Controller - Définition

- Une partie du client sedex
- Java Application (VM) dans un propre processus
- Doit toujours être installé (Installer ou ZIP)
- Un Controller par client sedex
- Doit toujours fonctionner (être allumé)
- Log technique

*Est le master pour l'adaptateur et le WS-Proxy !!!*



# Adapter Controller - Fonctions

1. Remote Administration (P1)
2. Remote Update du client sedex (P1)
3. Un Adapter Monitor local (P1)
4. Un seul fichier de configuration pour le client sedex (P2)
5. Console d'administration locale (P3)





# 1) Remote Administration

Fonctions nécessaires pour le Client Update et pour le support OFS :

- Stop Adapter
- Start Adapter
- Download Update
- GetConfig
- GetLogs

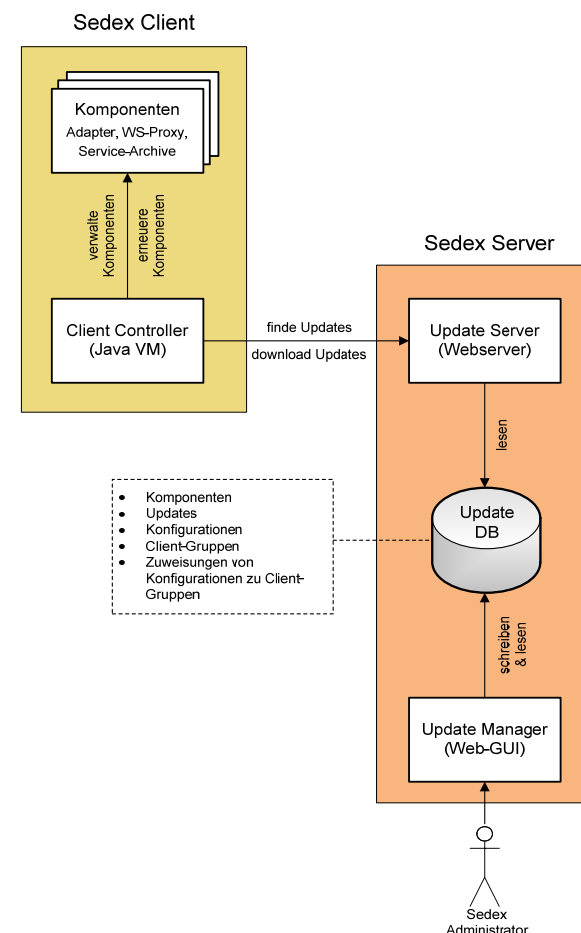
➔ Uniquement pour l'OFS (Rollout Managers)

➔ Peut être désactivé à n'importe quel moment (Param)



## 2) sedex Client Update automatique

- Un Repository central
- Update des Adapter/WS-Proxy/AAR-files
- Peut être désactivé (Param)
- Méthode Push Update pour un groupe de participants défini
- ❖ Phase prototype opérationnelle en 2012 avec la v4.0
- ❖ Fonction par défaut désactivée
- ❖ Tests avec FL intéressés





## 3) Adapter Monitoring

- Jobs automatiques => résultats dans un fichier
- Utilisation à l'aide du Webservice possible
- Désactivation de la fonction possible (Param)

```
version;Adapter 3.0  
sedexId;1-351-1  
profile;small  
interfaceFoldersPresent;OK  
moveToSedexTempMessageFolder;OK  
connectionToSedexServer;OK  
averageFreeRamForJvm;115M  
writeAccessToDatabase;OK  
writeAccessToTechnicalLog;OK  
lastSentOsciSegment;2011-05-10T13:17:43  
lastReceivedOsciSegment;2011-05-10T13:22:41  
lastCheckup;2011-05-10T13:22:41
```

```
n] ***** SEDEX ADAPTER MODULE CHECKUP *****  
n] version: Adapter 3.0  
n] sedexId: 1-351-1  
n] profile: small  
n] interfaceFoldersPresent: OK  
n] moveToSedexTempMessageFolder: OK  
n] connectionToSedexServer: OK  
n] averageFreeRamForJvm: 115M  
n] writeAccessToDatabase: OK  
n] writeAccessToTechnicalLog: OK  
n] lastSentOsciSegment: 2011-05-10T13:17:43  
n] lastReceivedOsciSegment: 2011-05-10T13:22:41  
n] lastCheckup: 2011-05-10T13:22:41  
n] *****
```

```
2011-05-10 14:24:17,620 INFO [main]  
2011-05-10 14:24:17,620 INFO [main]  
2011-05-10 14:24:17,620 INFO [main]  
2011-05-10 14:24:17,620 INFO [main]  
2011-05-10 14:24:17,620 INFO [main]  
2011-05-10 14:24:17,620 INFO [main]
```



## 4) Configuration du sedex Client

- Un fichier de configuration pour les composants du sedex Client
- Configuration à l'aide de la Console Admin locale ou du fichier de configuration

```
#####  
###Sedex Adapter Properties for Prod. Environment###  
#####  
#environment  
  
### working directories configuration###  
sedex_home=C:/SedexAdapter  
# Sending Ok message, when message is sent successfully to the sed  
sendingSentToServerMsg=false  
# Location of received and already decrypted files for EWR applica  
inboxDir=c:/SedexAdapter/inbox  
# Directory for files waiting for encryption and transmission. The  
outboxDir=c:/SedexAdapter/outbox  
#Location of sended/proceeded messages  
sentItemsDir=c:/SedexAdapter/sent  
# Location of receipts for EWR applications. The EWR applications  
receiptDir=c:/SedexAdapter/receipts  
  
# Version for Receipts, possible values are V2_0 and V1_0  
receiptConfiguration=V2_0
```



## 5) Console Admin

- Web GUI
- Mot de passe dans le fichier de configuration
- Configuration du sedex Client
- Remote Administration
- Monitoring des activités (sedex Client, logs, etc.)





# Autres optimisations de l'adaptateur

- ✓ Nouveaux logs (adaptateur)
- ✓ Retry Mechanism
- ✓ Tests de connexion entre l'adaptateur et le serveur





# Nouveaux logs (adaptateur)

## *Avant la RE4*

- Tout dans un seul log

## *Dès la RE4*

- 4 logs : technique, „Error“, „Sent“, „Recieved“
- Simplification des logs
- Harmonisation des logs



# Retry Mechanism

## *Avant la RE4*

- x Retry Mechanism différents

## *Dès la RE4*

- Harmonisation du temps (5 heures selon la SLA)
- Paramètres de l'adaptateur locaux
- Administration centrale possible



# Test de la connexion entre l'adaptateur et le serveur

## *Avant la RE4*

- Contrôle d'une seule URL

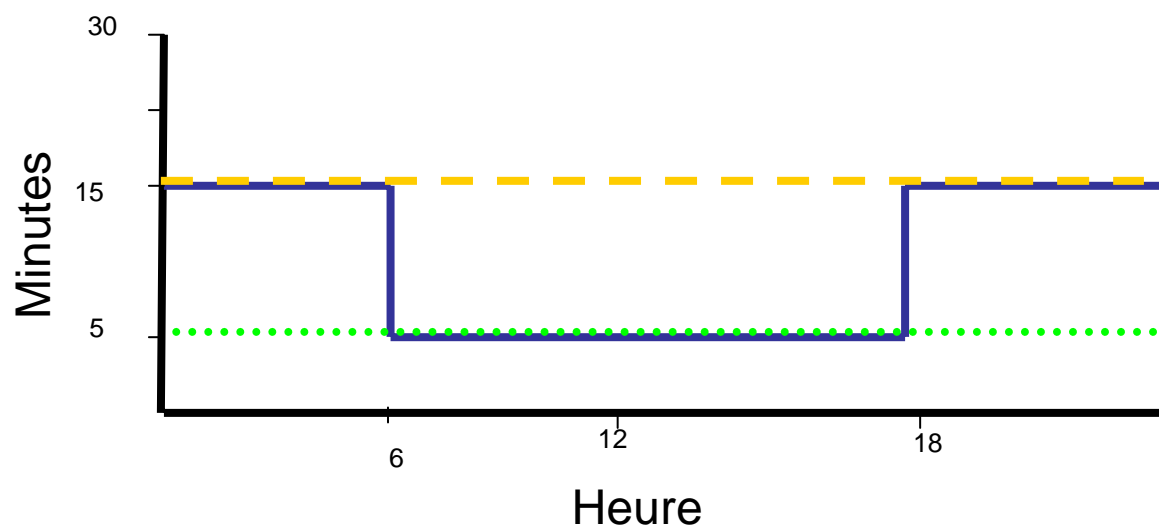
## *Dès la RE4*

- Contrôle de 4 URL toutes les 12h, avec démarrage de l'adaptateur
- Contrôle des résultats dans le log de l'adaptateur
- Contrôle du paramètre de l'heure locale



## RE4 (2011) : points en suspens

- Renommer *Sent* en *Processed*
- 3 Polling Profiles pour l'adaptateur sedex (receiving)





# Points non prévus (à *moyen terme*)

- Unix package
- Dispatcher
- FIFO



# Agenda

## Situation développement sedex

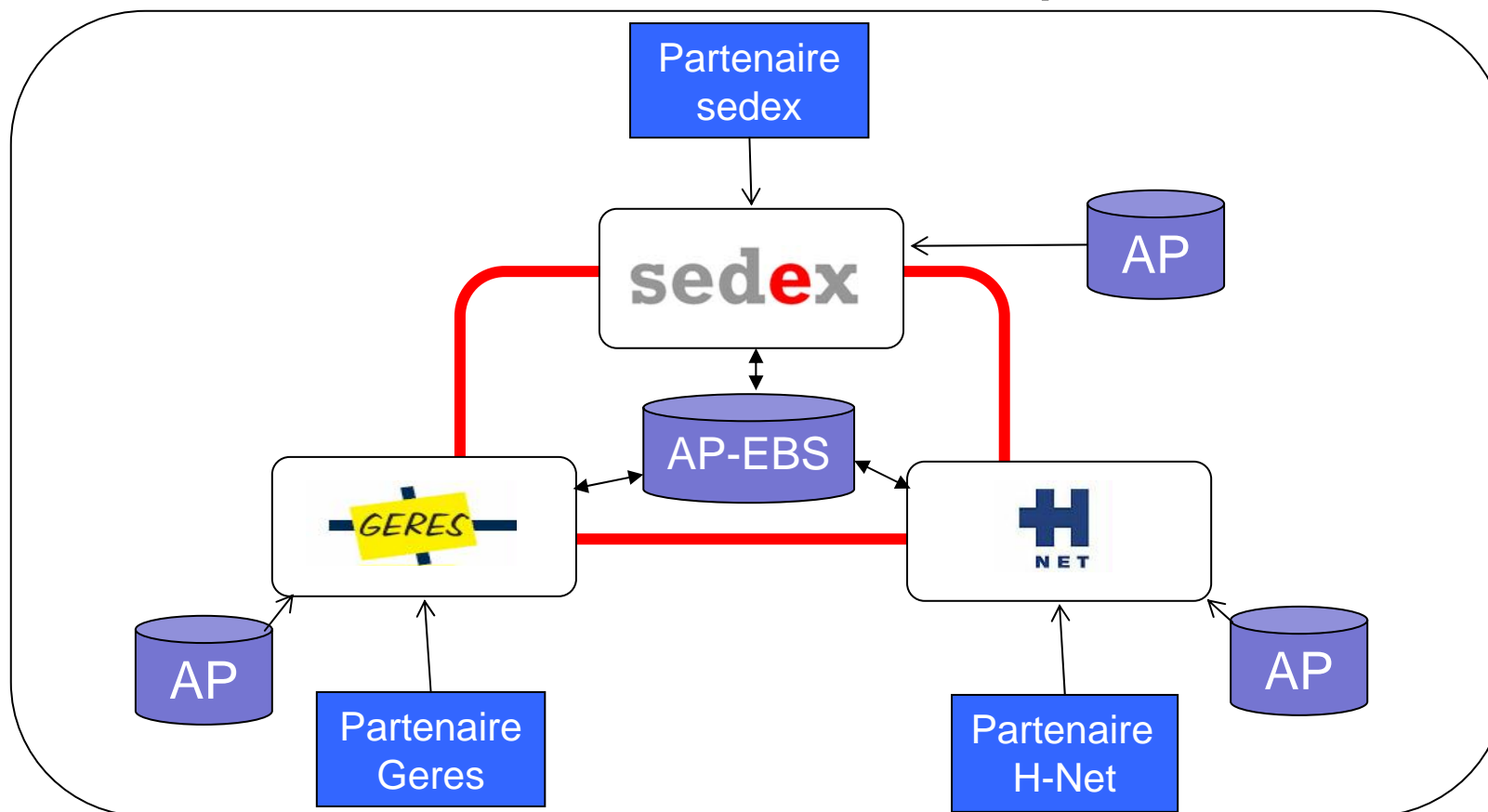
## Exploitation sedex

## AP - EBS



# AP - EBS Phase1

## Event Bus Suisse – Annuaire des Participants





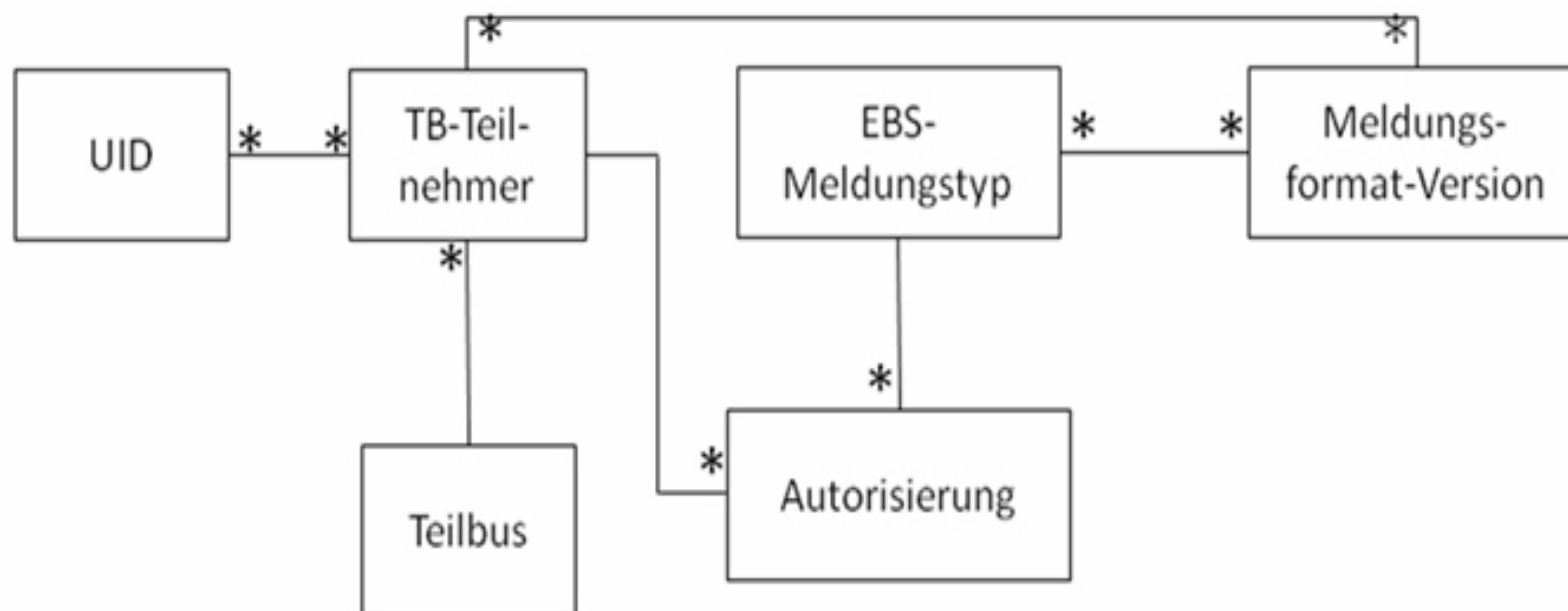
# AP-EBS – Situation actuelle

- ✓ La *phase 1* (concept) est terminée
- ✓ Les spécifications détaillées et le prototype fonctionnel sont disponibles
- ✓ La mise au concours des *phases 2-3* (réalisation & exploitation) a eu lieu
- Introduction de l'AP-EBS planifiée pour fin 2011



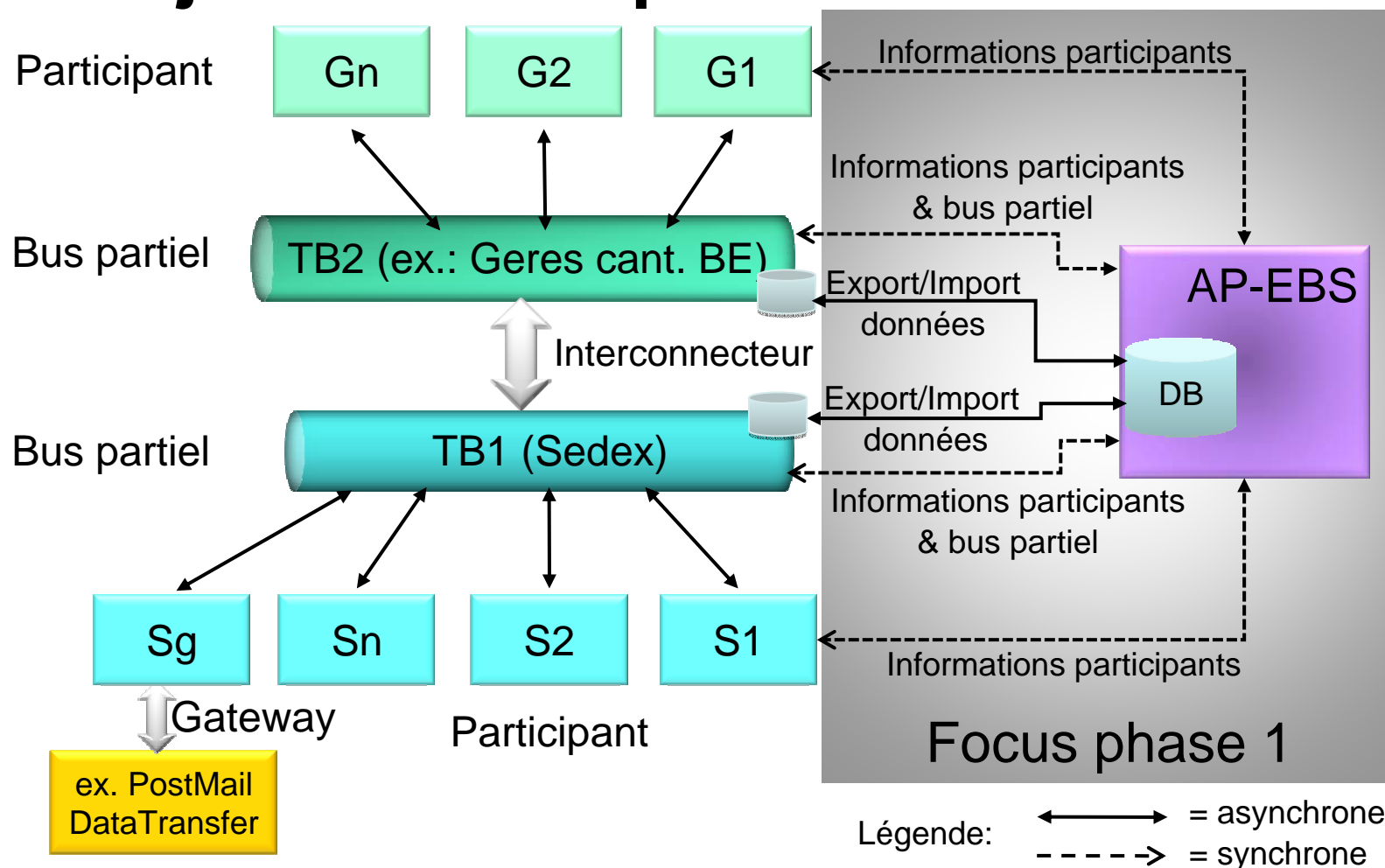


# Modèle de données AP-EBS





# Projet AP-EBS - phase 1





## sedex et AP-EBS

- Sedex-ID valide dans AP-EBS  
(pas dans les autres bus)
- Export des données sedex vers AP-EBS
- AAR-file pour AP-EBS
- Ajustement du Check sedex non prévu  
à moyen terme (par ex. version schéma)



Schweizerische Eidgenossenschaft  
Confédération suisse  
Confederazione Svizzera  
Confederaziun svizra

Département fédéral de l'intérieur DFI  
Office fédéral de la statistique OFS

# Question ?

# ou...



## Merci pour votre attention

Statistique suisse