



Schweizerische Eidgenossenschaft
Confédération suisse
Confederazione Svizzera
Confederaziun svizra

Département fédéral de l'intérieur DFI
Office fédéral de la statistique OFS

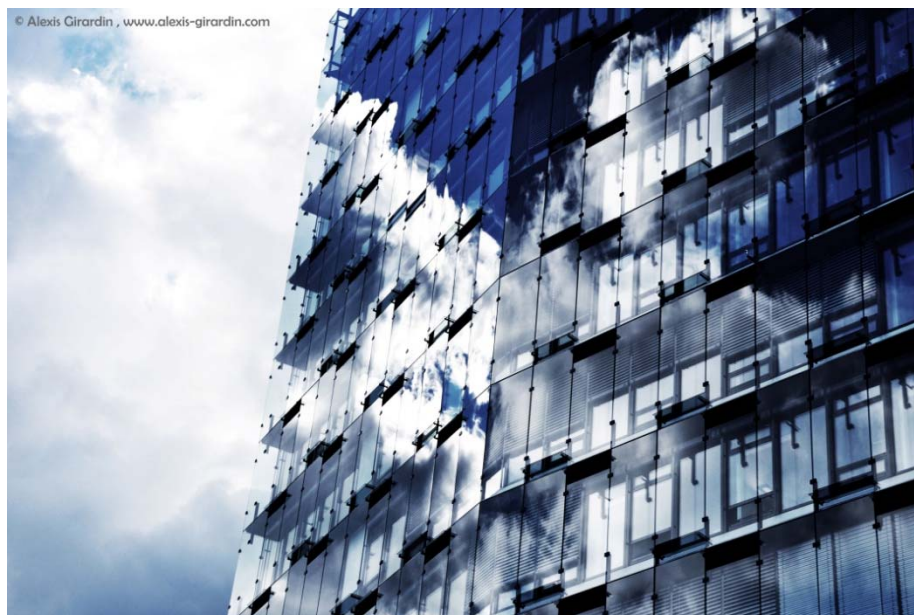
sedex

... signifie **se**ecure **d**ata **ex**change
un service de l'Office fédéral de la statistique OFS

www.sedex.ch

Stefan Podolak
21 avril 2015

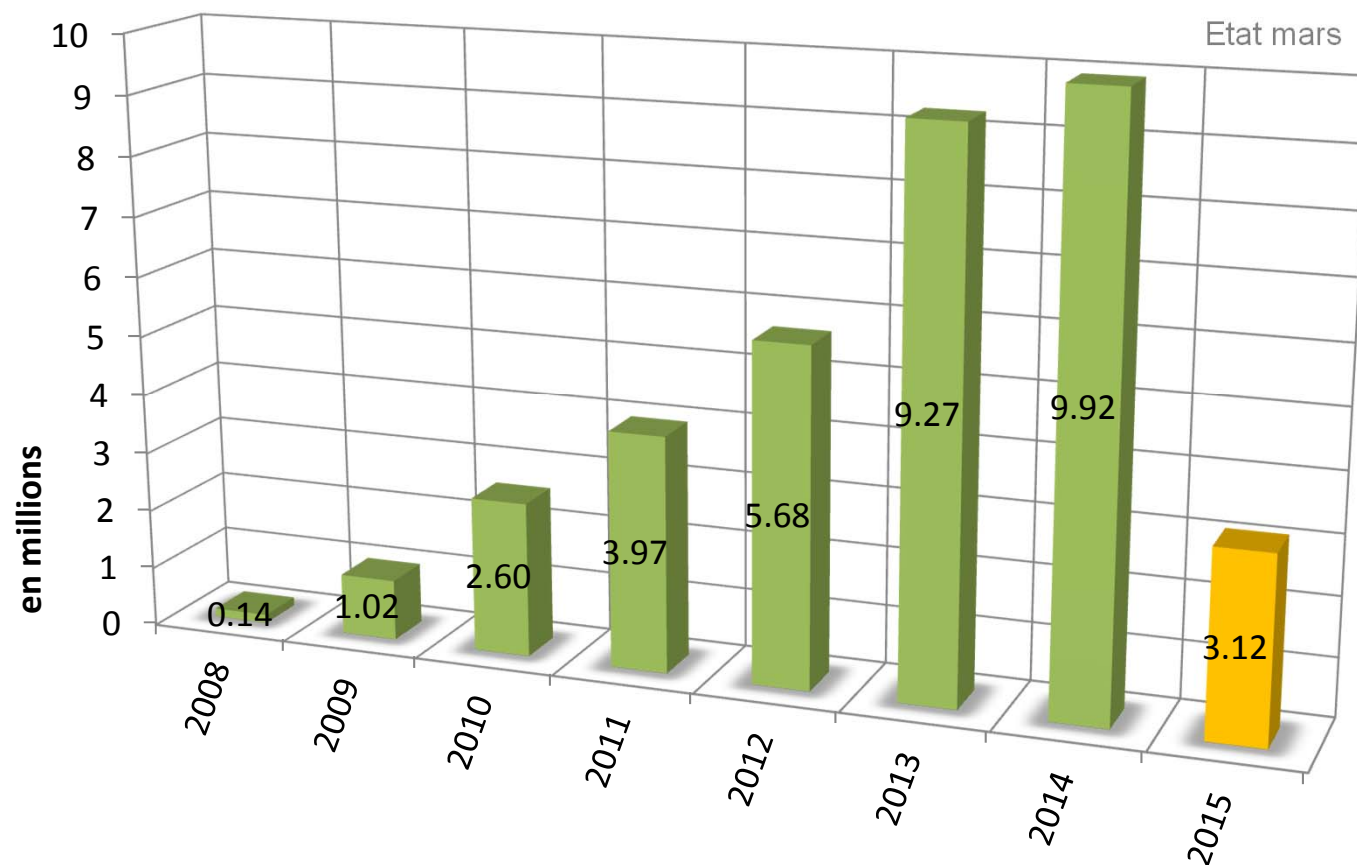
© Alexis Girardin, www.alexis-girardin.com



Statistique suisse



sedex: nombre de messages échangés





Bilan 2014

- ... S24 (7x24) a été introduit
- ... Un concept d'urgences a été conçu
- ... Un contrat de maintenance a été passé avec Governikus KG
- ... De nouveaux tests ont été automatisés (plus de 150)
- ... Un audit de sécurité a été fait. Les principaux défauts constatés sont résolus avec la version 5 (p. ex. processus de livraison des certificats, doubles instances)
- ... Les pages internet ont été retravaillées





Client sedex: LifeCycle-Mgmt

Dès le 30.6.2015 fin du support pour les versions 4.x.x

Dès le 30.6.2016: démantèlement des services web pour les clients sedex 4.x.x et plus vieux. Après cette date, seuls les clients sedex version 5.x.x fonctionneront.

Avec les versions V5.x.x, les exploitants peuvent choisir entre deux modèles de fonctionnement :

- A La mise à jour du sedex-Client est faite par le team sedex, via un Remote-Update
- B L'exploitant du sedex-Client prend lui-même la responsabilité d'installer au moins une fois par année la version la plus actuelle.



Attribution du sedex-ID et des types de messages

Jusqu'à fin 2014, les attributions ont été faites selon différents critères, avec des plages de numérotation réservées. Dans plusieurs cas, il n'était pas possible de procéder à des attributions univoques. Les plages encore disponibles n'étaient plus suffisantes.

Depuis le 1.1.2015, le processus pour l'attribution des sedex-ID et des types de messages a été simplifié pour nos utilisateurs.



Attribution des sedex-ID et types de messages

sedex-ID: les nouveaux IDs sont attribués de manière aléatoire et ne sont plus parlants.

Types de messages: de nouveaux numéros sont attribués de manière continue et croissante, à partir de 1000, et sont non parlants.

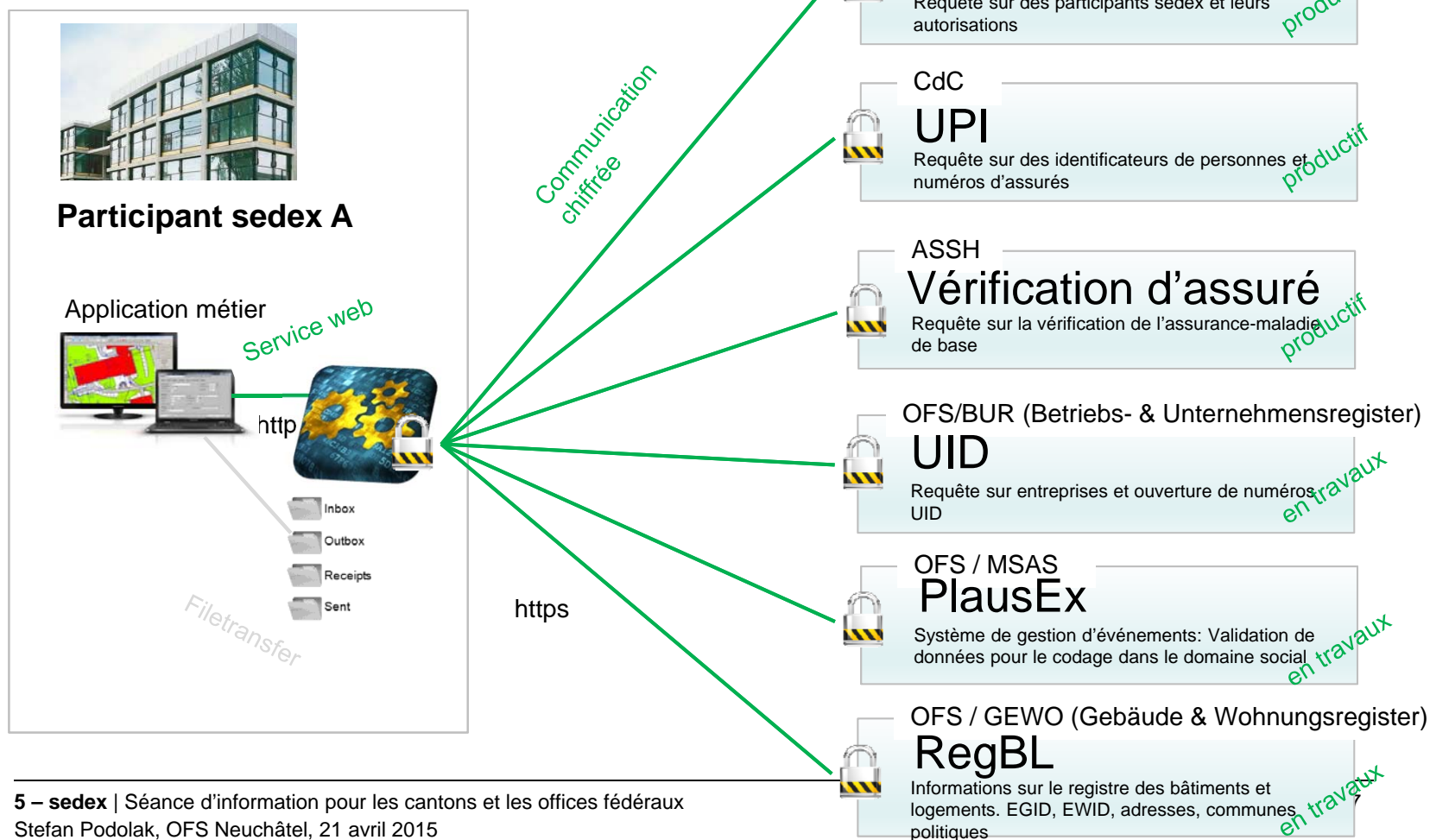
Listes actuelles:

<http://www.e-service.admin.ch/sedextv>

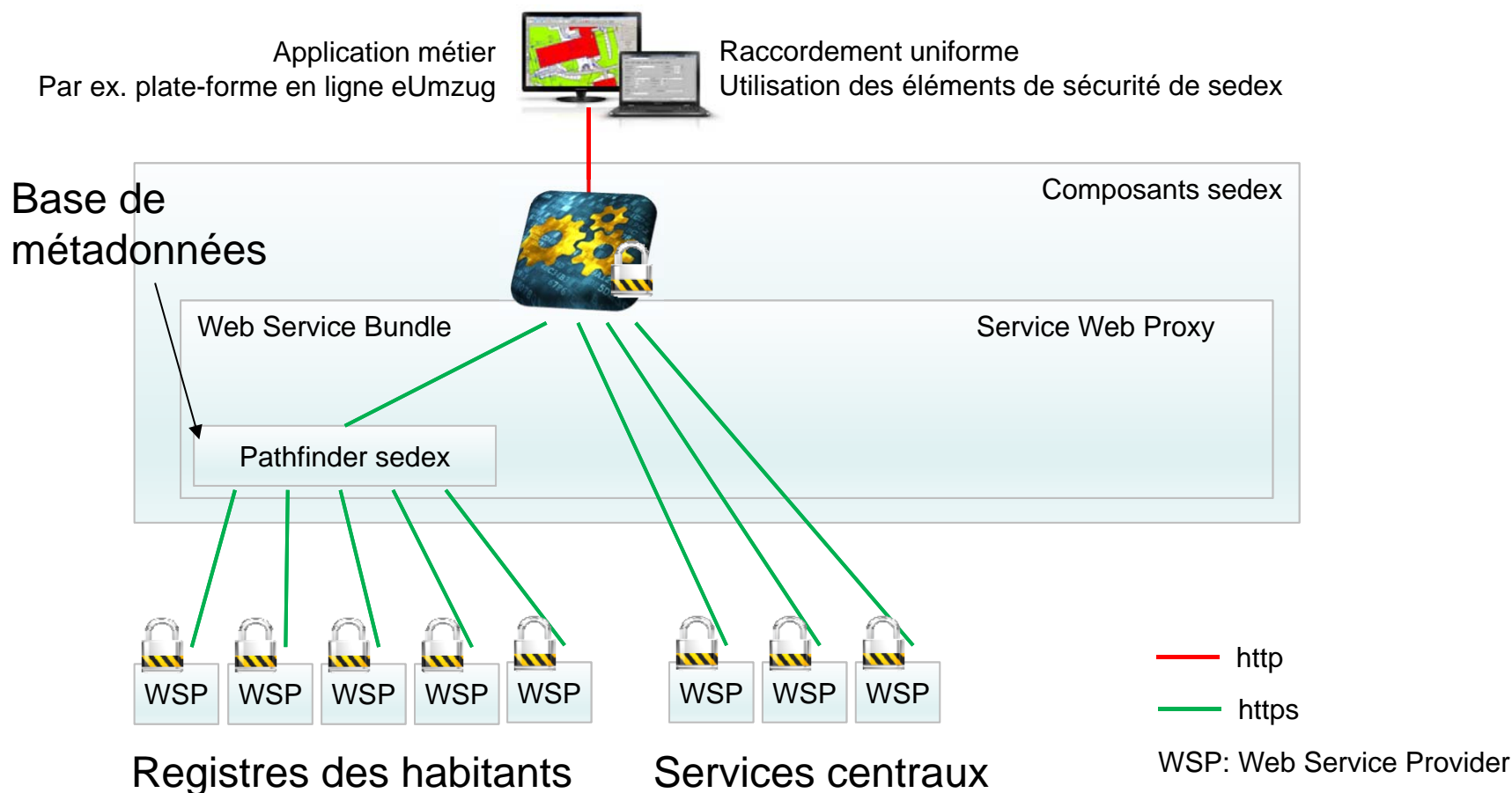
Les désignations existantes ne sont pas modifiées.



Construction de services web



Extension services web – Service Bundle





Préfixes cantonaux

Les types de messages internes aux cantons devraient comporter un préfixe.

Etat: quelques cantons utilisent encore les anciens types de messages.

Planification: dès mai, nous prévoyons de désactiver les anciens types de messages 10'001, 10'099 et 45.

	2015	Janvier	Février	Mars
AG	32	4	1	
BE	21'813	31'083	3'988	
BL		1		
FR	301	82	35	
GR	1	211		
JU	2'356	1'838	1'277	
LU	12'575	50		
SG	1			
SH	2			
SO	6'185	5'699	6'405	
SZ	16		3	
TG	9'172	4'815	5'455	
VD	4	1	2	
VS	23'273	16'237	14'204	
ZH			11	



Renouvellement de tous les certificats

Tous les certificats actuellement en fonction doivent être changés au plus tard d'ici au 25 janvier 2016.

Nous allons donc renouveler l'ensemble des certificats dans le courant du 2^e semestre 2015.

Les participants sedex ne devraient cependant pas être touchés par ces changements.



Nouveau client sedex version 5

Highlights

- ...Transmission accélérée des messages
- ...Nouveau processus de distribution des certificats
- ...Identification des doubles instances
- ...Réduction des URL nécessaires de 4 à une
- ...Et bien d'autres

Le pilote se déroule jusqu'à fin mai.



Schweizerische Eidgenossenschaft
Confédération suisse
Confederazione Svizzera
Confederaziun svizra

Département fédéral de l'intérieur DFI
Office fédéral de la statistique OFS

Merci

Contact

sedexsupport@bfs.admin.ch

0800 866 700

www.sedex.ch

ou

stefan.podolak@bfs.admin.ch

058 463 6581



Statistique suisse