



Schweizerische Eidgenossenschaft
Confédération suisse
Confederazione Svizzera
Confederaziun svizra

Département fédéral de l'intérieur DFI
Office fédéral de la statistique OFS



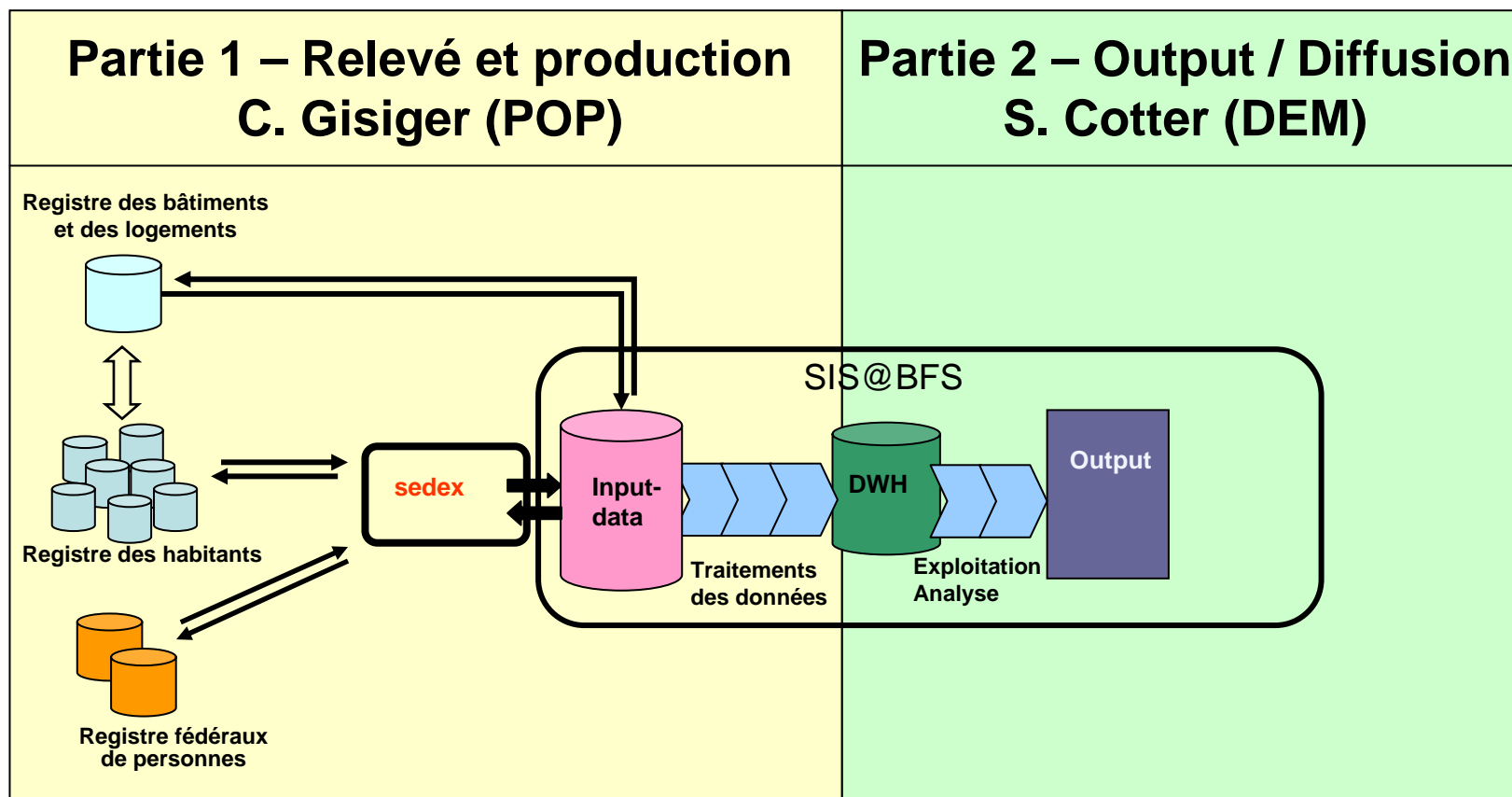
Relevé des registres / STATPOP

Séance d'information: état des travaux du RFP 2010 et Enquête suisse
sur la santé 2012 – 22 septembre 2010

Claude Gisiger



Structure de la présentation





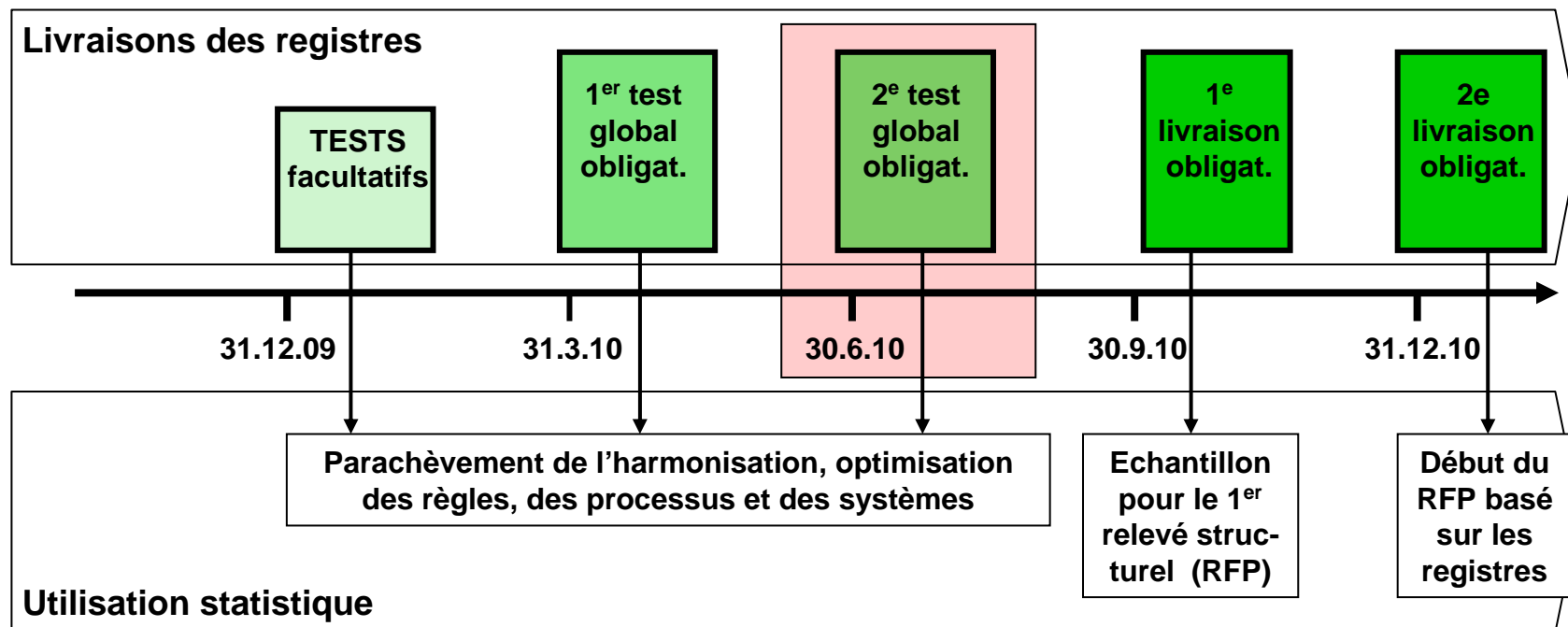
Partie 1: relevé et production

1. Relevé des registres: état des livraisons et qualité des données
2. Production: description des processus
3. Objectifs de production 2011 - 2012



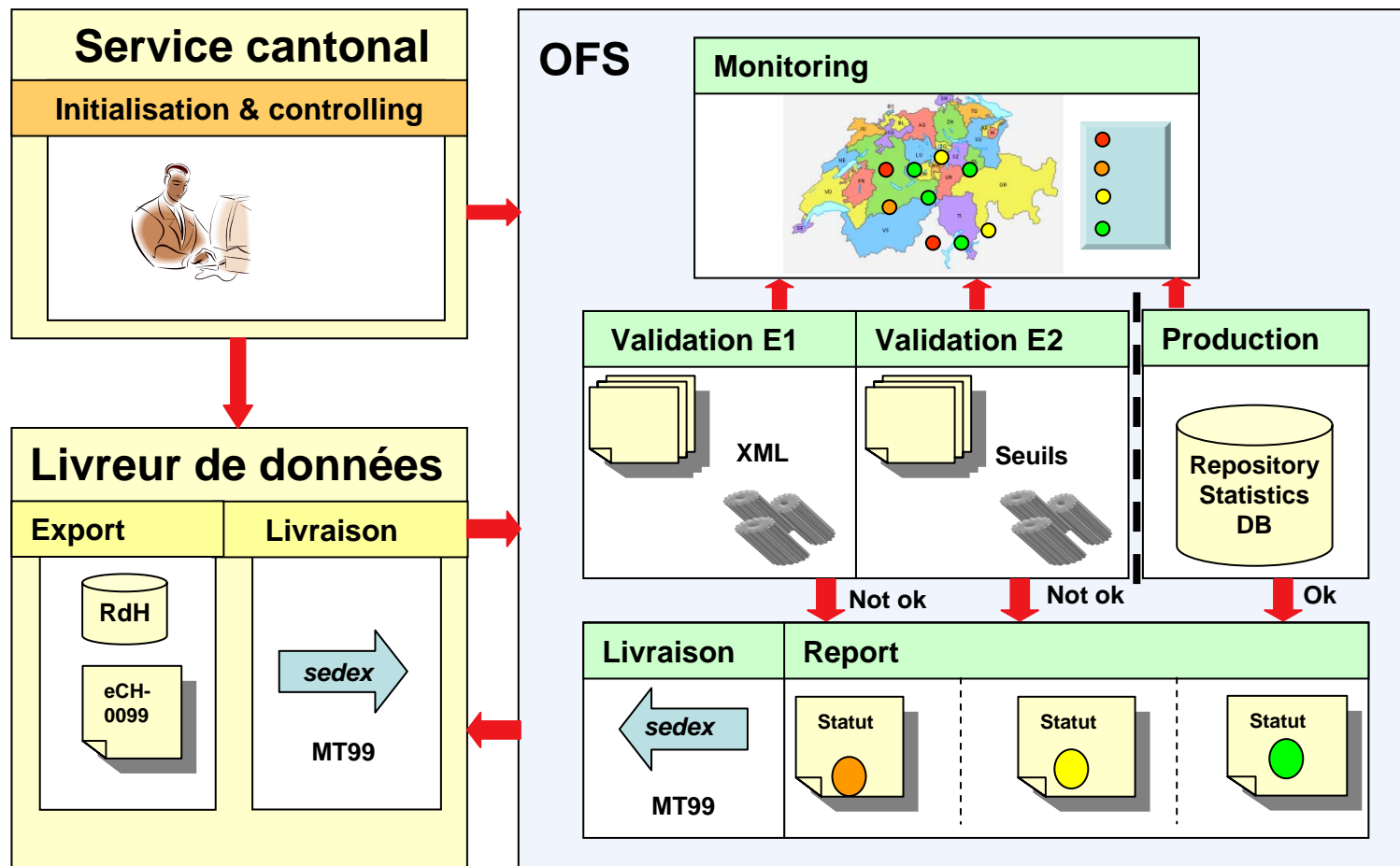
1. Relevé des registres: étapes 2010

Relevé des registres (RE): premières livraisons de données en 2010





1. RE: processus de livraisons





1. RE: buts qualitatifs successifs

Statistique suisse

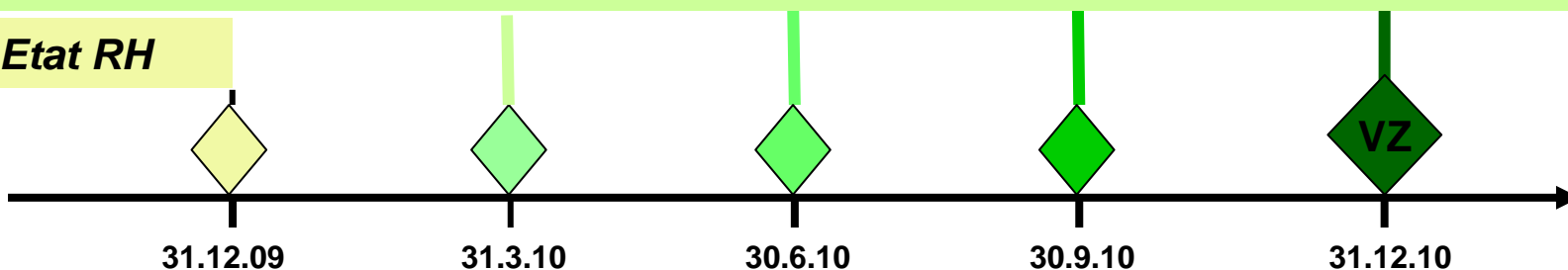
8. Total

7. Formation HH
(quelques cantons)

6. 90% des communes ok par canton
5. Seuil NAVS13

4. Le plus possible de livraisons acceptées
(seuils pour les caractères et EGID ok)
3. Pas d'erreurs de format
2. Données dans le format souhaité et livrées via sedex
1. Livraison de toutes les communes

0. Etat RH





1. RE: livraisons de juillet 2010

Légende:

- ✓ La qualité des données répond aux exigences de la statistique
- ⚠ La qualité des données est insuffisante par rapport aux exigences de la statistique
- ⚠ Les données livrées présentent une erreur de format
- ✗ La commune n'a rien livré

1er relevé des registres (répétition générale avec jour de référence au 31.03.2010)					
Communes	2596	1421	1166	1	8
		54.7%	44.9%	0.0%	0.3%

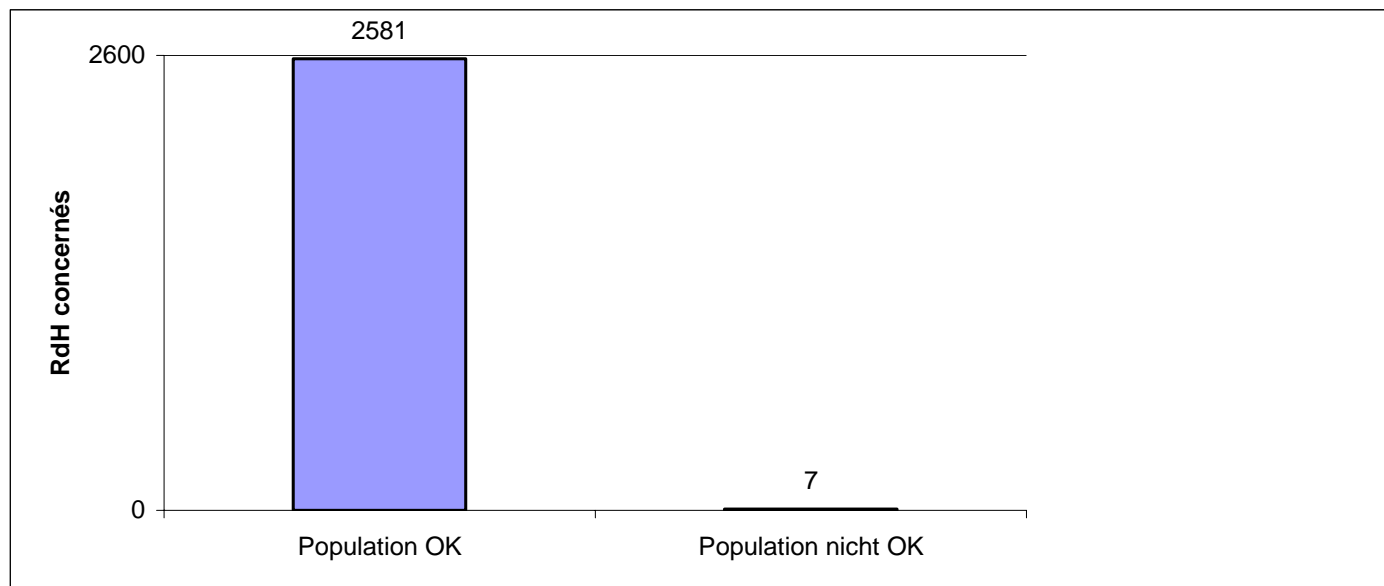


2e relevé des registres (répétition générale avec jour de référence au 30.06.2010)					
Communes	2588	1949	639	0	0
		75.3%	24.7%	0.0%	0.0%



1. RE: qualité des données (1/4)

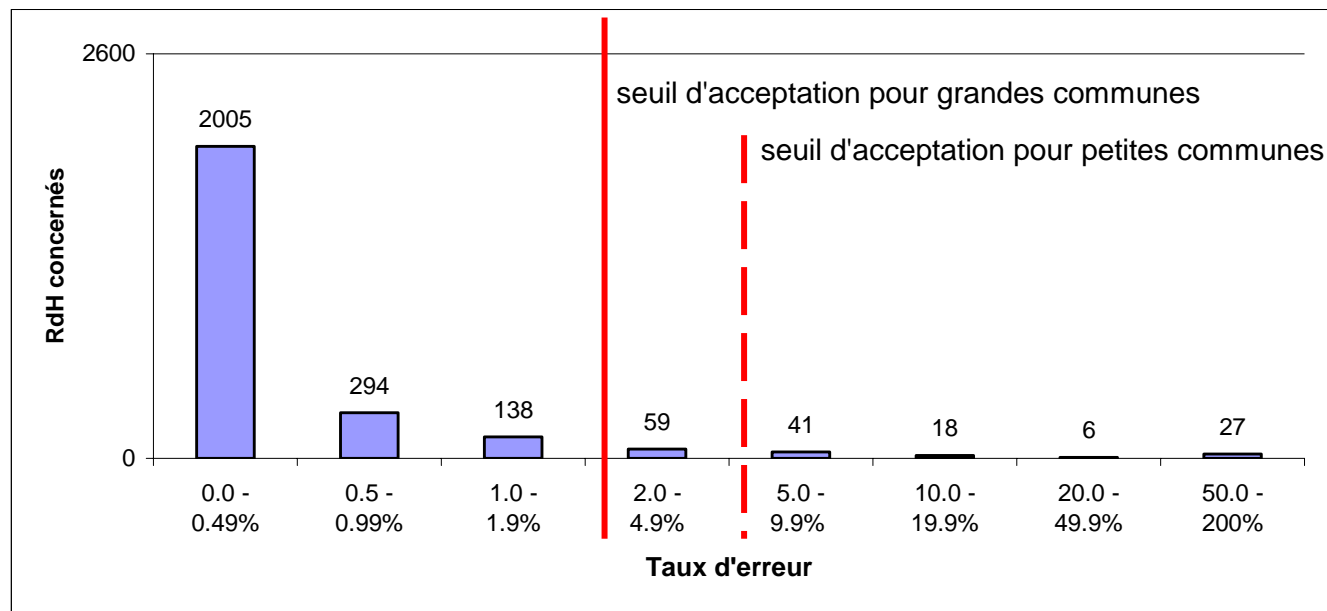
Annonce	No erreur	(<=200 pers.).	(>200 pers.)
Insuffisant Population Nombre de personnes livrées est insuffisant	10.288	< 90% ESPOP	< 90% ESPOP





1. RE: qualité des données (2/4)

Annonce	No erreurs	(<=1000 pers.)	(>1000 pers.)
VN	11.3, 11.4, 11.5		
Numéro d'assuré - NAVS13		5%	-2%



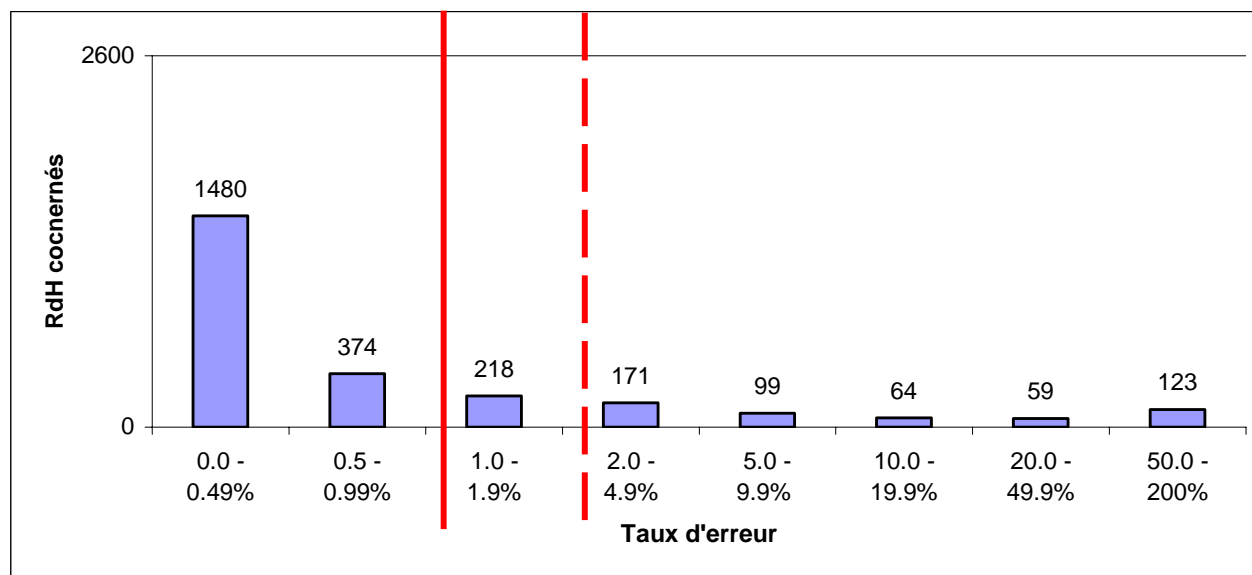
98.7% des personnes livrées disposaient d'un NAVS13



1. RE: qualité des données

(3/4)

Annonce	No erreurs	(≤1000 pers.)	(>1000 pers.)
FederalBuildingId EGID	623.1, 623.30, 623.32 623.33, 623.34	2.0%	1.0%

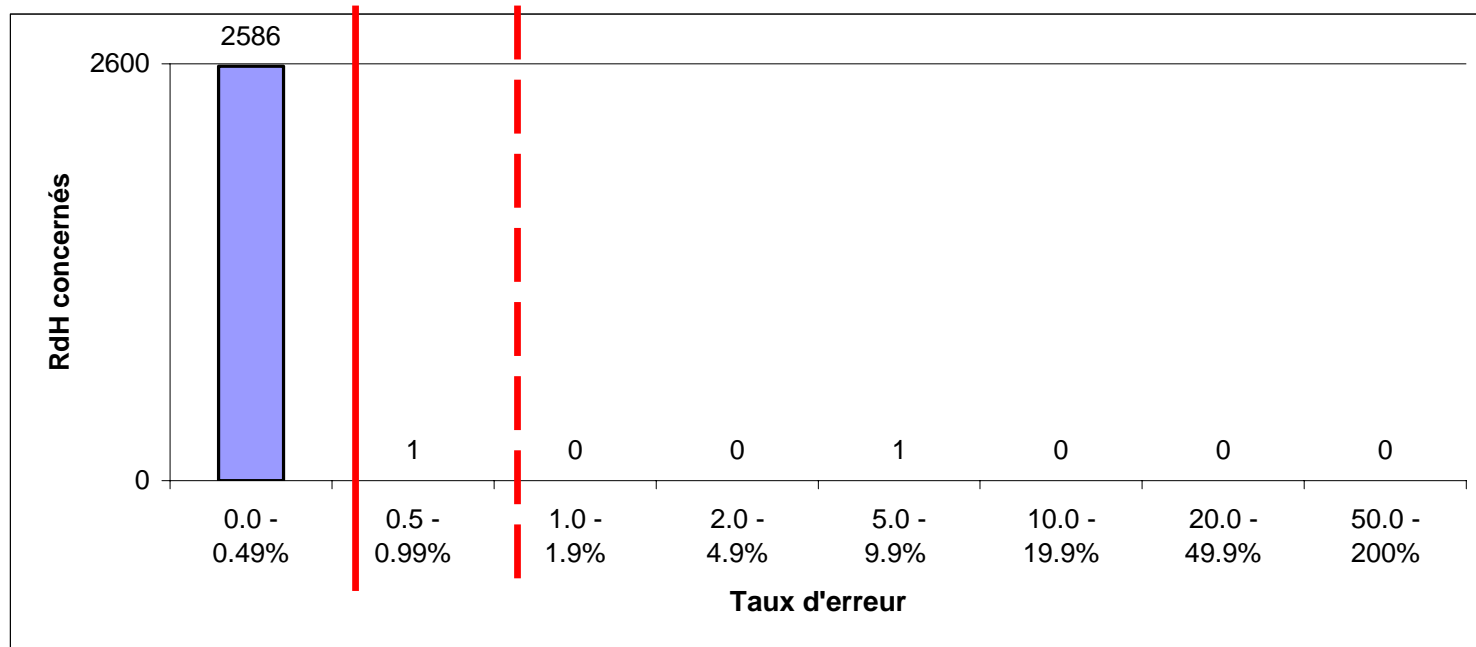


96% des personnes livrées disposaient d'un EGID valide



1. RE: qualité des données (4/4)

Annonce	No erreur	(≤1000 pers.)	(>1000 pers.)
Etat civil		1.0%	0.5%





1. Bref, c'est bien mais il reste à faire

	Données acceptées	Nombre de seuils dépassés par commune						Total communes
		1	2	3	4	5	>5	
CH	1949	491	110	23	6	6	3	2588
GR	180							180
SH	27							27
AI	6							6
BS	3							3
JU	63	1						64
NE	52			1				53
FR	165	2			1			168
AG	206	9	4	1				220
NW	9	2						11
SG	81	4						85
SZ	26	4						30
LU	80	7						87
GE	37	8						45
AR	15	4	1					20
UR	17	2	1					20
GL	17	4	1				3	25
ZG	3	7	1					11
TG	67	13						80
VS	120	7	13	3				143
BL	61	21	3	1				86
SO	93	18	7		2	2		122
ZH	126	38	5	2				171
TI	117	26	15	1		2		161
OW		7						7
VD	118	202	53	2		3		375
BE	243	66	40	23	9	3	4	388



1. Prochain objectif: ménages formés

→ Pour le moment, il n'y a pas de seuil pour la formation des ménages

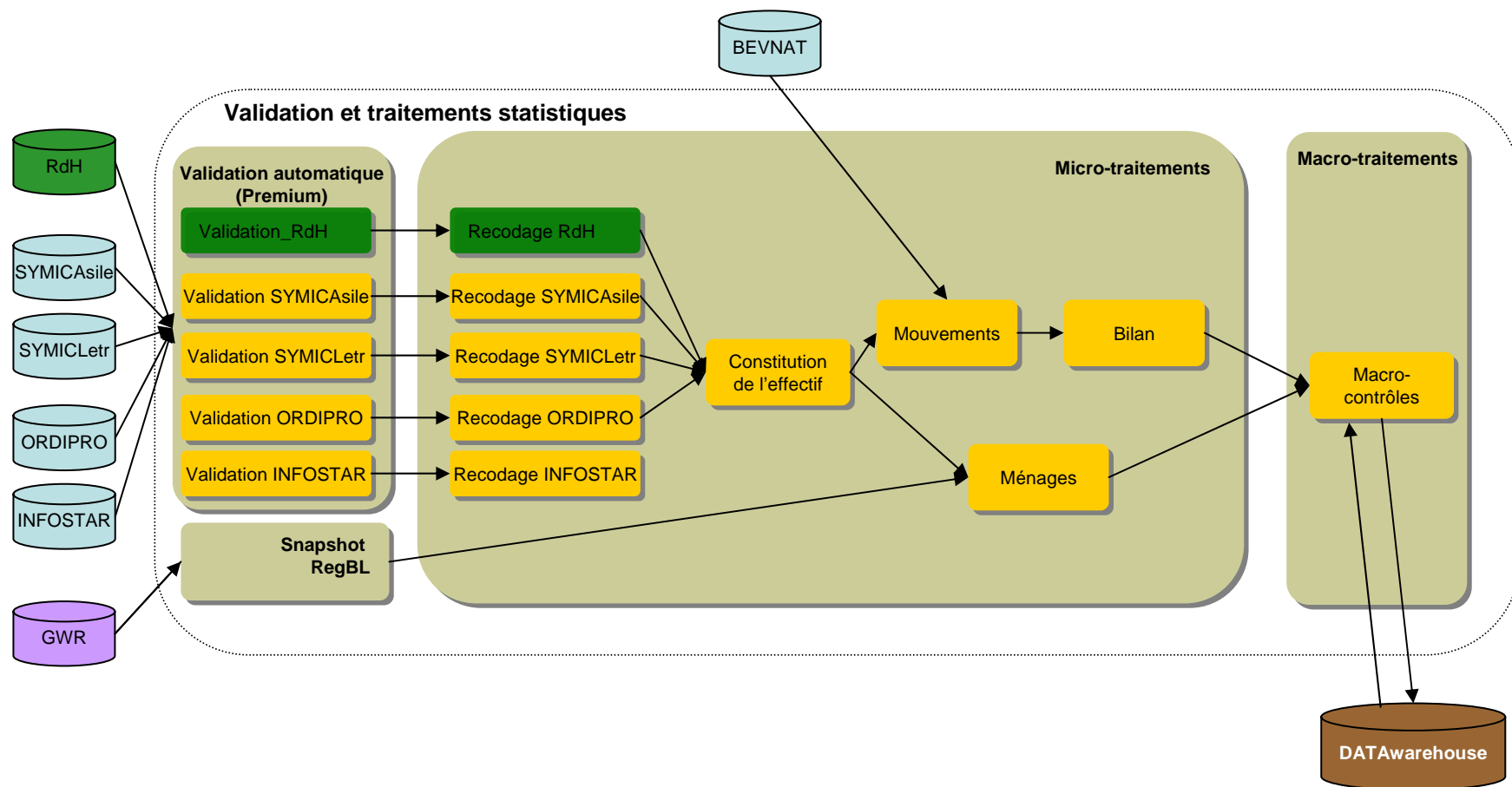
Des calculs provisoires ont donné les résultats suivants:

- La formation des ménages (par EWID ou n° de ménage) a bien avancé.
- **L'EWID manque encore pour près de 25% des personnes.**
- Quelques petites communes (moins de 1000 hab.) n'ont pas ou presque pas commencé la formation des ménages.
- L'analyse de la qualité est difficile à faire. La qualité semble néanmoins très hétérogène pour le moment.

→ Dès décembre 2010, la formation des ménages (personnes avec EWID ou n° de ménage) sera signalée de manière séparée sur le système de monitoring.

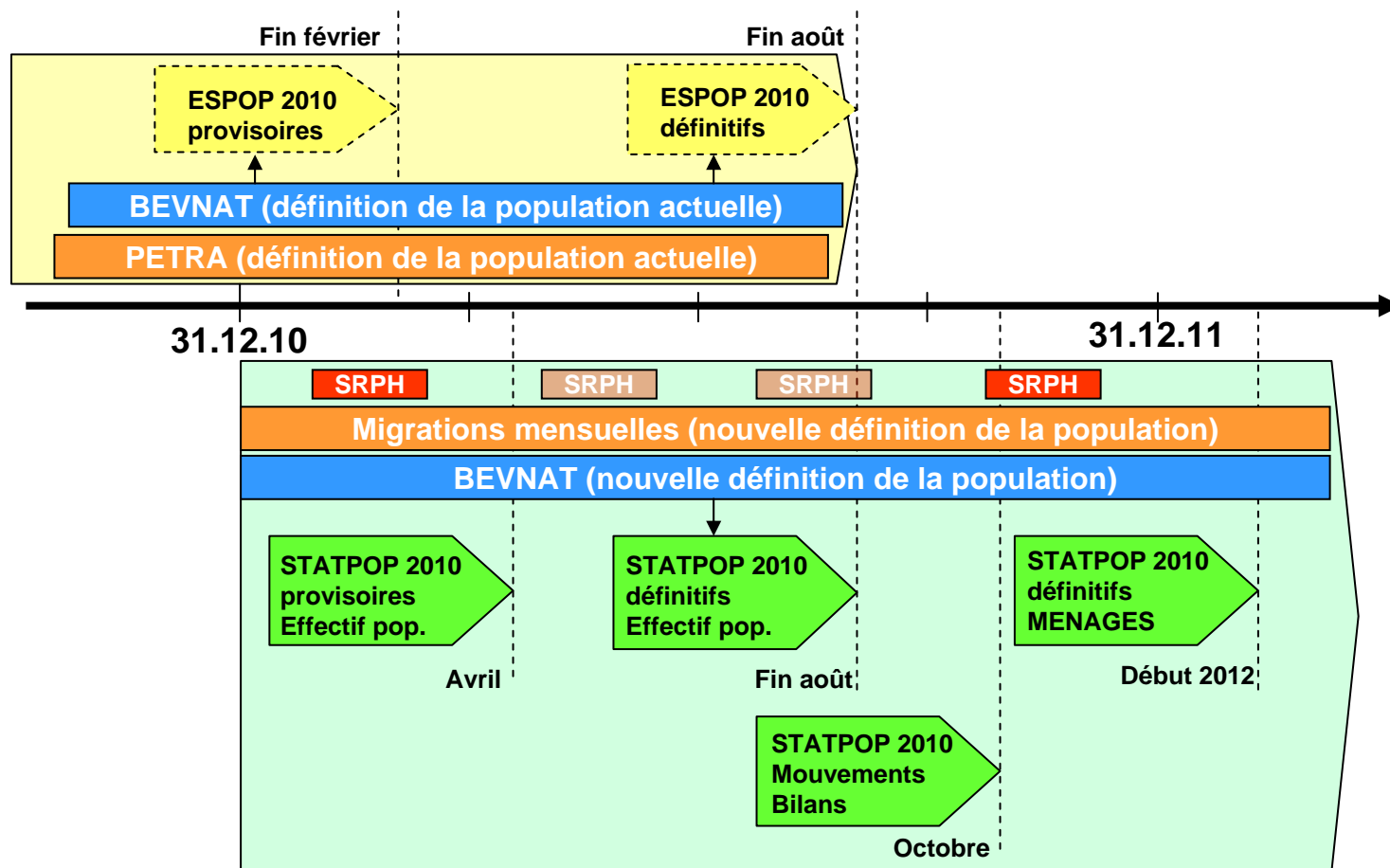


2. Production: processus





3.1 Objectifs de production 2011





3.2 Objectifs de production 2012

