



Schweizerische Eidgenossenschaft
Confédération suisse
Confederazione Svizzera
Confederaziun svizra

Département fédéral de l'intérieur DFI
Office fédéral de la statistique OFS



L'enquête suisse sur la santé 2012

Séance d'information: état des travaux du RFP 2010 et Enquête suisse sur la santé 2012 – 22 septembre 2010

Marco Storni, Renaud Lieberherr



Sommaire

- Buts et utilisateurs de l'enquête suisse sur la santé (ESS)
- Construction du questionnaire 2012
- Méthodes d'enquête
- Suréchantillonnage des cantons
- Planification



L'essentiel : ESS12

Questionnaire 2012: basé sur le questionnaire 2007, avec de légères adaptations et des blocs d'une périodicité de 10 ans

Population cible: personnes de 15+ ans résidant de manière permanente en CH, vivant en ménages privés et disposant d'un raccord téléphonique

Echantillon net: min. de 10'000 interviews réalisées

Répartition de l'échantillon brut: Répartition proportionnelle de l'échantillon brut sur la Suisse avec une légère surreprésentation du Tessin (= grande région)



Objectifs de l'ESS

- Analyse de l'état de santé, des comportements en matière de santé et du recours au système de santé
- Observation des tendances chronologiques
- Evaluation des conséquences des mesures de politique de santé

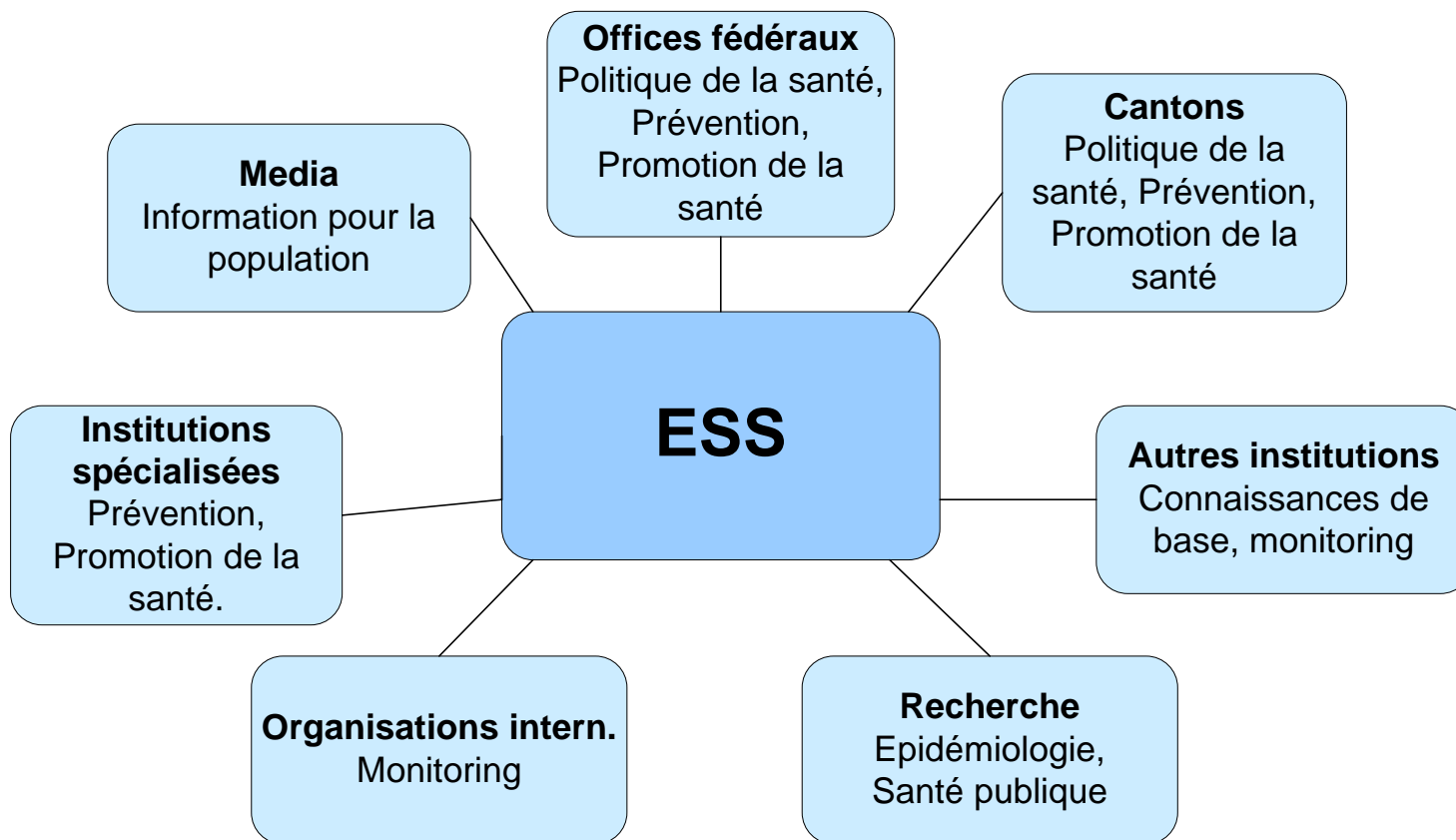


Situation initiale, conditions cadres

- Seule statistique sur l'état de santé et les comportements en matière de santé
- Poursuite des enquêtes périodiques (1992, 1997, 2002, 2007, 2012,...)
- Prise en considération des développements internationaux et collaboration avec des partenaires externes
- Réalisation de l'enquête dans le système du nouveau recensement (RFP)

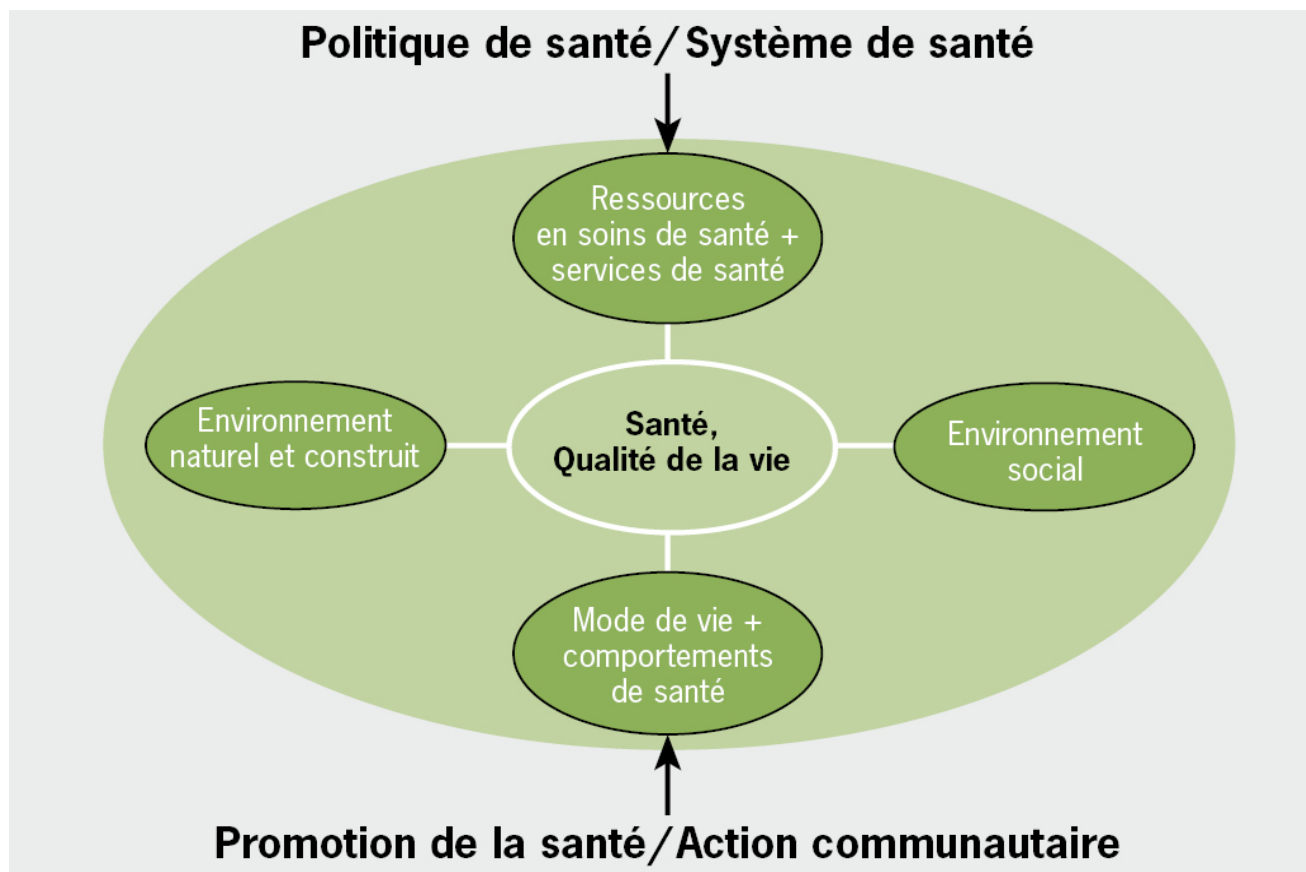


Utilisateurs





Construction du questionnaire : modèle de santé





Construction du questionnaire

Directives:

Prescriptions
internationales
(EHIS, OMS)

Groupe d'ac-
compagnement

Offices fédéraux
(OFSP, seco,
OFSP, CFMJ)

Concepts et
échelles éprouvés

Blocs principaux (toujours):

Etat de santé

Comportements de
santé

Recours au système
de santé

Sociodémographie

Module (variable)

Consom. drogues
Problèmes d'alcool

Module (variable)

Méd. préventive
Méd. dentaire

Module (variable)

Conditions de travail

Module (variable)

Soins à domicile,
hôpitaux, assurance-
maladie



Thèmes du questionnaire (I)

Etat de santé

- Auto-évaluation
- Maladies chroniques, incapacités
- Symptômes et troubles
- Santé psychique

Comportements en matière de santé

- Tabac, alcool, médicaments, drogues
- Mouvement et alimentation

Conditions de vie

- Conditions de travail et d'habitation

Attitudes

- Signification de la santé
- Poids corporel
- Don d'organes



Thèmes du questionnaire (II)

Recours au système de santé

- Consultations médicales
- Méd. complémentaire,
- Traitements hospitaliers, opérations
- Services de soins à domicile

Médecine préventive

- Dépistage du cancer
- Examens préventifs des maladies cardiovasculaires
- Contraception, Test HIV

Sécurité sociale resp. soutien

- Assurance-maladie
- Aide informelle
- Réseau social



Aspects internationaux

European Health Interview Survey (EHIS):

Minimal European Health Module (MEHM) / International Physical Activity Questionnaire (IPAQ) / Body Mass Index / Accidents / Maladies chroniques / Consommation de tabac / Activités courantes de la vie quotidienne (ADL, IADL) / Santé psychique (MOS SF-36 MHI-5)

European Working Condition Survey (EWCS):

Facteurs de risque physiques / psychosociaux

Organisation mondiale de la santé (OMS):

Audit: The Alcohol Use Disorders Identification Test



Personnes interrogées

Population résidante permanente

Vivant en ménage privé, avec un raccordement téléphonique

A partir de 15 ans

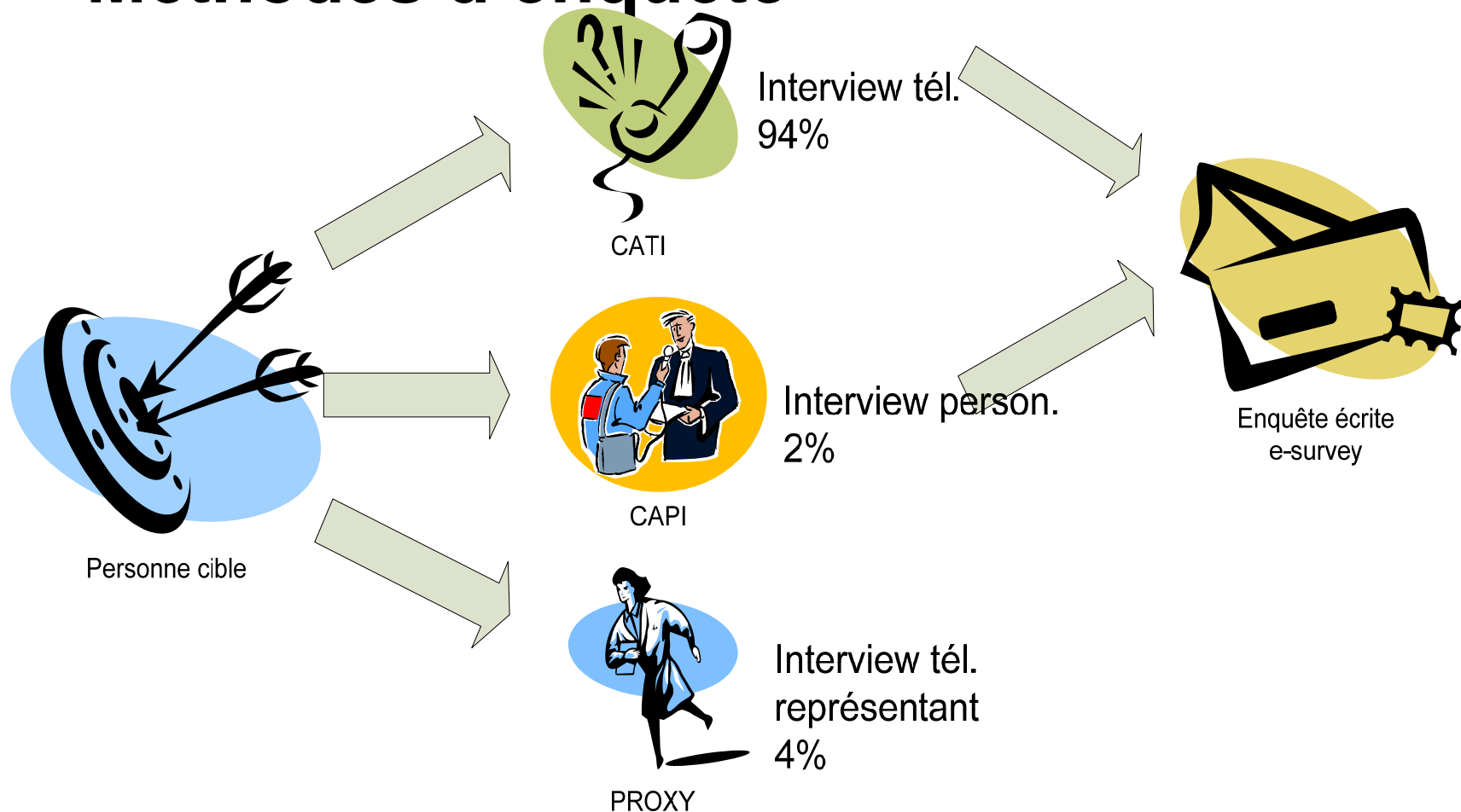
Migrants (> 12 mois en CH, parlant l'allemand, le français ou l'italien)

Durée de l'enquête

12 mois (janvier à décembre 2012)

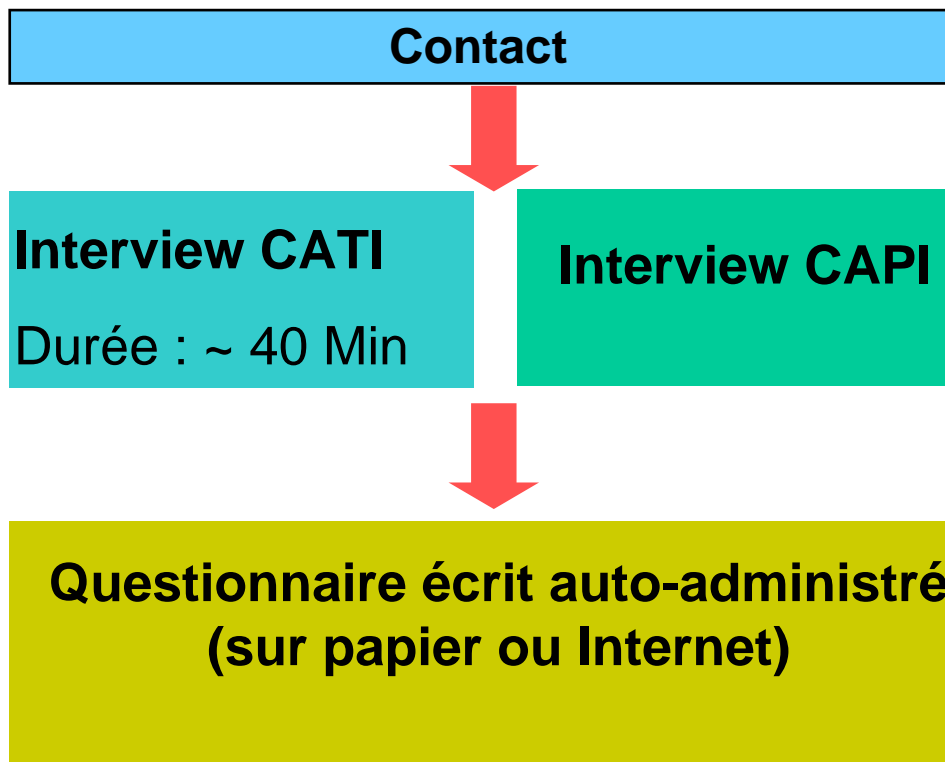


Méthodes d'enquête



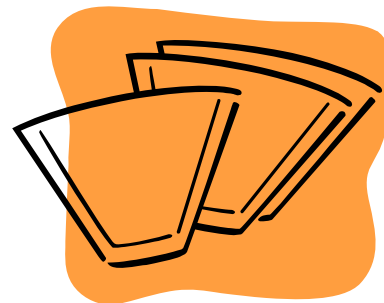


Structure du relevé des données



Filtres selon:

âge, sexe, maladies,
limitations



→ Réduction de la durée
d'interview



Nouveautés ESS12

- Tirage de l'échantillon dans le nouveau registre SRPH
- Contact direct de la personne cible
- Intégration dans l'enquête de caractéristiques des registres (sexe, date de naissance, nationalité, etc.)
- Introduction des variables-clés SHAPE (voir le programme d'enquête du recensement)

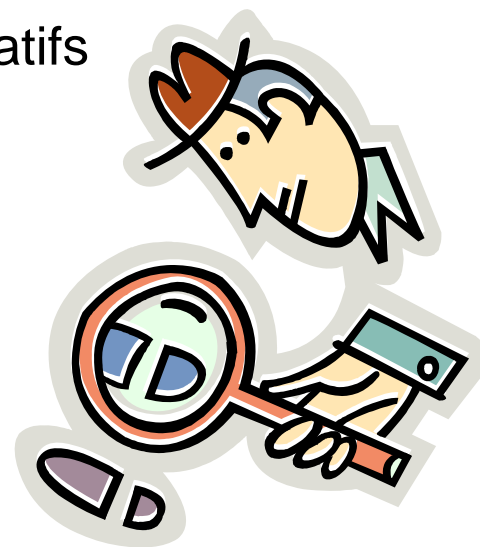


ESS12: suréchantillonnage des cantons

Possibilité de faire mener des interviews supplémentaires
(contrats individualisés)



Résultats fiables et représentatifs
sur l'état de santé de la
population cantonale





Echantillonnage proportionnel

Echantillon national
(10'000)

Suréchantillonnage cantonal

2 Espace Mittelland
Espace Mittelland



Diverses grandeurs d'échantillons des enquêtes :

1992 : 15'288 répondant(e)s

1997 : 13'004 répondant(e)s

2002 : 19'706 répondant(e)s

2007 : 18'760 répondant(e)s

© Bundesamt für Statistik / Office fédéral de la statistique, ThemaKart, Neuchâtel 2000 / K00.07



Suréchantillonnage des cantons

1992 (7 cantons) AG, BE, BS, FR, GE, GR, VS

1997 (5 cantons) AG, BE, GE, TI, VS

2002 (16 cantons) AG, BE, BL, BS, FR, GE, JU, LU, NE,
SG, SO, TI, VD, VS, ZG, ZH

2007 (13 cantons) AG, AR, BE, FR, GE, JU, LU, NE, SZ, TI,
UR, VD, VS, + ville ZH

Suréchantillonnage: rouge = 4 fois, bleu = 3 fois, lila = 2 fois, noir = 1 fois



Conditions pour le suréchantillonnage

- **Grandeur d'échantillon maximale:**
Echantillon national 10'000 personnes => augmentation possible jusqu'à 40'000 personnes pour la Suisse entière
- **Commande jusqu'au 31 mars 2011:**
9 mois avant le début de l'enquête, Ordonnance sur le recensement Art. 22
- **Coûts** par interview supplémentaire ESS12: CHF 100.- (incl. TVA)
- **Financement:** Financement partiel au moyen du crédit de prestations de l'Obsan



Prestations aux cantons

Données cantonales (plausibilisées)	Tableaux standard cantonaux
Facteurs de pondération	Indices

=

**Résultats représentatifs pour les cantons
→ Rapports cantonaux de santé**



Valorisation des résultats

Vierter Gesundheitsbericht des Kantons Bern

Die Gesundheitschancen
sind ungleich verteilt.

Gesundheits- und Fürsorgedirektion des Kantons Bern

des Gesundheitssystems schlecht und Alter 2007 (in %)

Nach Altersgruppen

15 - 34 35 - 49 50 - 64 65

noten)

25,5	27,8	18,3
41,5	39,9	38,1
32,9	32,4	43,6

zten 12 Monaten)

57,3	51,8	67,8
52,1	49,9	43,7
24,6	27,7	33,1

2,4 2,7 5,5

2,4 2,7 5,5



La salute nel Cantone Ticino
Risultati dell'indagine sulla salute
in Svizzera 2007



Luzerner Kantonsspital	4 137	17,4	23,4	47,1	20,8	3,3
Hirslanden Klinik St. Anna	672	82,6	24,4	28,7	37,8	9,4
Luzerner Psychiatrie	504	66,3	17,3	47,4	16,3	6,7
Luzerner Höhenklinik Montana	115	78,3	41,7	29,6	22,6	10,4

SEITE 302

Stadt Zürich
Statistik



Ernährung, Sport und Körpergewicht in der Stadt Zürich

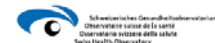
Münsterdepartement



Gesundheit im Kanton Uri

Ergebnisse aus der Schweizerischen Gesundheits-
befragung 2007 und weiterer Datenbanken

Herausgeber:
Schweizerisches Gesundheitsobservatorium (Obsan) in Zusammenarbeit mit der
Gesundheits-, Sozial- und Umweltdirektion Uri





Planification

