



Schweizerische Eidgenossenschaft  
Confédération suisse  
Confederazione Svizzera  
Confederaziun svizra

Eidgenössisches Departement des Innern EDI  
Bundesamt für Statistik BFS



# Schweizerische Gesundheitsbefragung 2012

Informationsveranstaltung: Stand der Arbeiten der VZ 2010 und  
Schweizerische Gesundheitsbefragung 2012 – 22. September 2010  
**Marco Storni, Renaud Lieberherr**



# Inhalt

- Ziele und Nutzer der Schweizerischen Gesundheitsbefragung (SGB)
- Fragebogenkonstruktion 2012
- Erhebungsmethoden
- Aufstockung der Kantone
- Zeitplan



# Ziele der SGB

- Untersuchung des Gesundheitszustands, des Gesundheitsverhaltens und der Inanspruchnahme des Gesundheitssystems
- Beobachtung der zeitlichen Entwicklung
- Feststellung von Auswirkungen gesundheitspolitischer Massnahmen

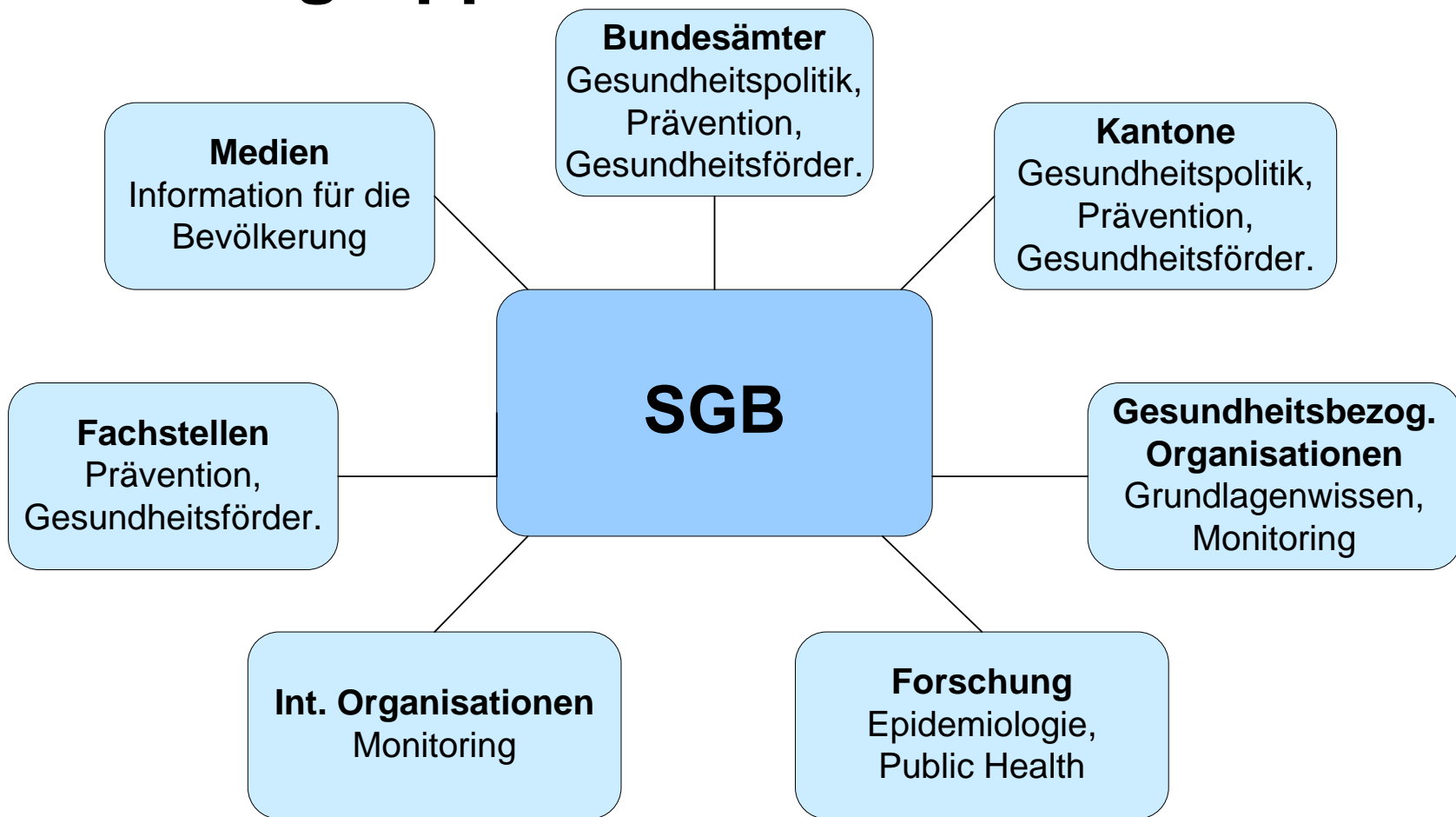


# Ausgangslage, Rahmenbedingungen

- Einzige Statistik zu Gesundheitszustand und –verhalten
- Fortführung der Erhebungsreihen (1992, 1997, 2002, 2007, 2012, ...)
- Berücksichtigung externer Partner und internationale Entwicklung
- Erhebungsdurchführung im System der neuen Volkszählung (VZ)

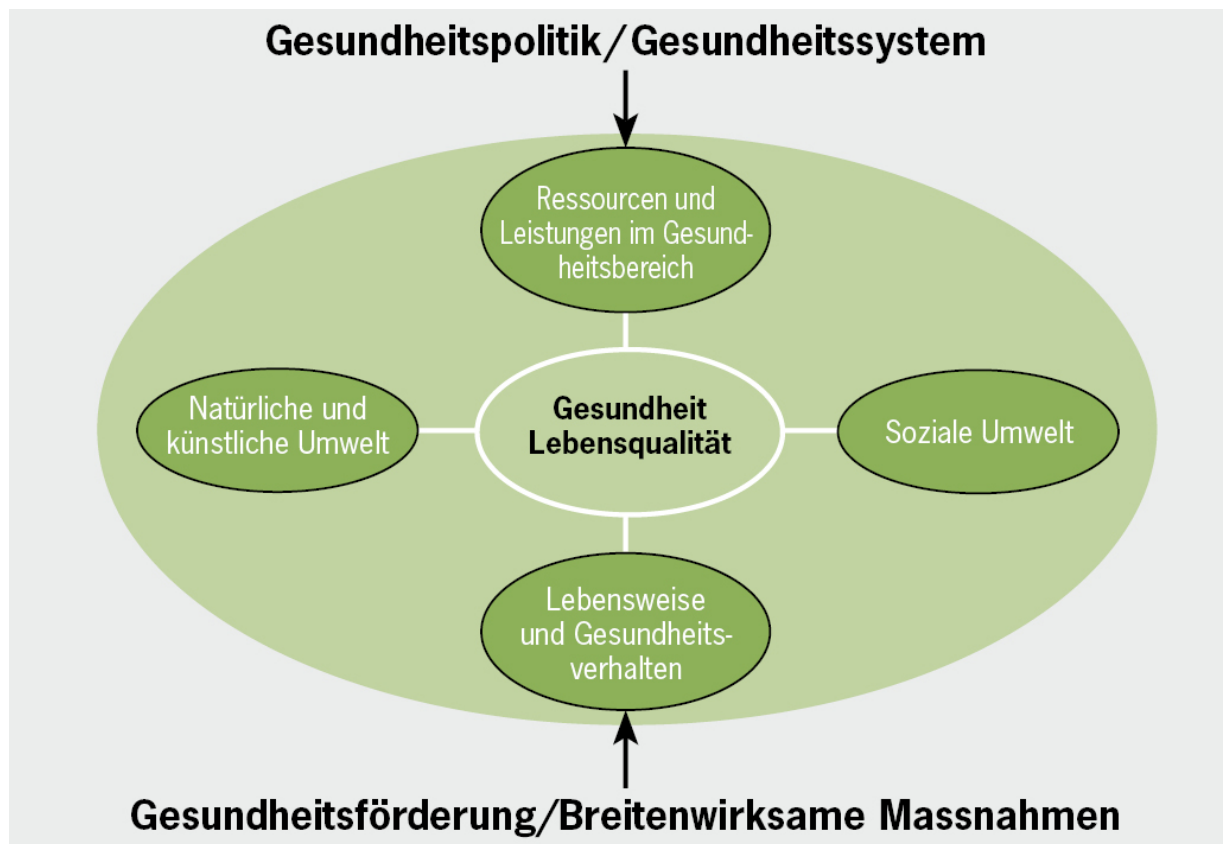


# Nutzergruppen





# Fragebogenkonstruktion: Gesundheitsmodell





# Fragebogenkonstruktion

## Vorgaben:

Internationale  
Anforderungen  
(EHIS, WHO)

Begleitgruppe

Bundesämter  
(BAG, seco,  
Baspo, ESBK)

bewährte  
Konzepte, Skalen

## Hauptblöcke (immer):

Ges'-zustand

Ges'-verhalten

Inanspruchnahme

Soziodemografie

## Modul (variabel)

Drogenkonsum  
Alkoholprobleme

## Modul (variabel)

Präventivmedizin  
Zahnmedizin

## Modul (variabel)

Arbeitsbedingungen

## Modul (variabel)

Spitex, Spital  
Krankenvers.



# Themen des Fragebogens (I)

## Gesundheitszustand

- Selbsteingeschätzt
- Chron. Krankheiten, Behinderungen
- Symptome und Beschwerden
- Psych. Gesundheit

## Gesundheitsverhalten

- Tabak, Alkohol, Medikamente, Drogen
- Bewegung und Ernährung

## Lebensbedingungen

- Arbeits- und Wohnbedingungen

## Einstellungen

- Gesundheitsbedeutung
- Körpergewicht
- Organspende





# Themen des Fragebogens (II)

## Inanspruchnahme

- Arztkonsultationen
- Komplementärmedizin
- Spitalbehandlungen, Operationen
- Spitex-Dienstleistungen

## Präventivmedizin

- Krebsfrüherkennung
- Herzkreislauf-Vorsorgeuntersuchungen
- Empfängnisverhütung, HIV-Test

## Soziale Sicherheit resp. Unterstützung

- Krankenversicherung
- informelle Hilfe
- Soziales Netz



# Internationale Ansätze

## **European Health Interview Survey (EHIS):**

Minimal European Health Module (MEHM) / International Physical Activity Questionnaire (IPAQ) / Body Mass Index / Unfälle / chronische Krankheiten / Tabakkonsum / Aktivitäten im Alltag (ADL, IADL) / psychische Gesundheit (MOS SF-36 MHI-5)

## **European Working Condition Survey (EWCS):**

Physische Risikofaktoren / psychosoziale Risikofaktoren

## **World Health Organisation (WHO):**

Audit: The Alcohol Use Disorders Identification Test



# Befragte Personen

ständige Wohnbevölkerung

In Privathaushalten mit Telefonanschluss

Ab 15 Jahren

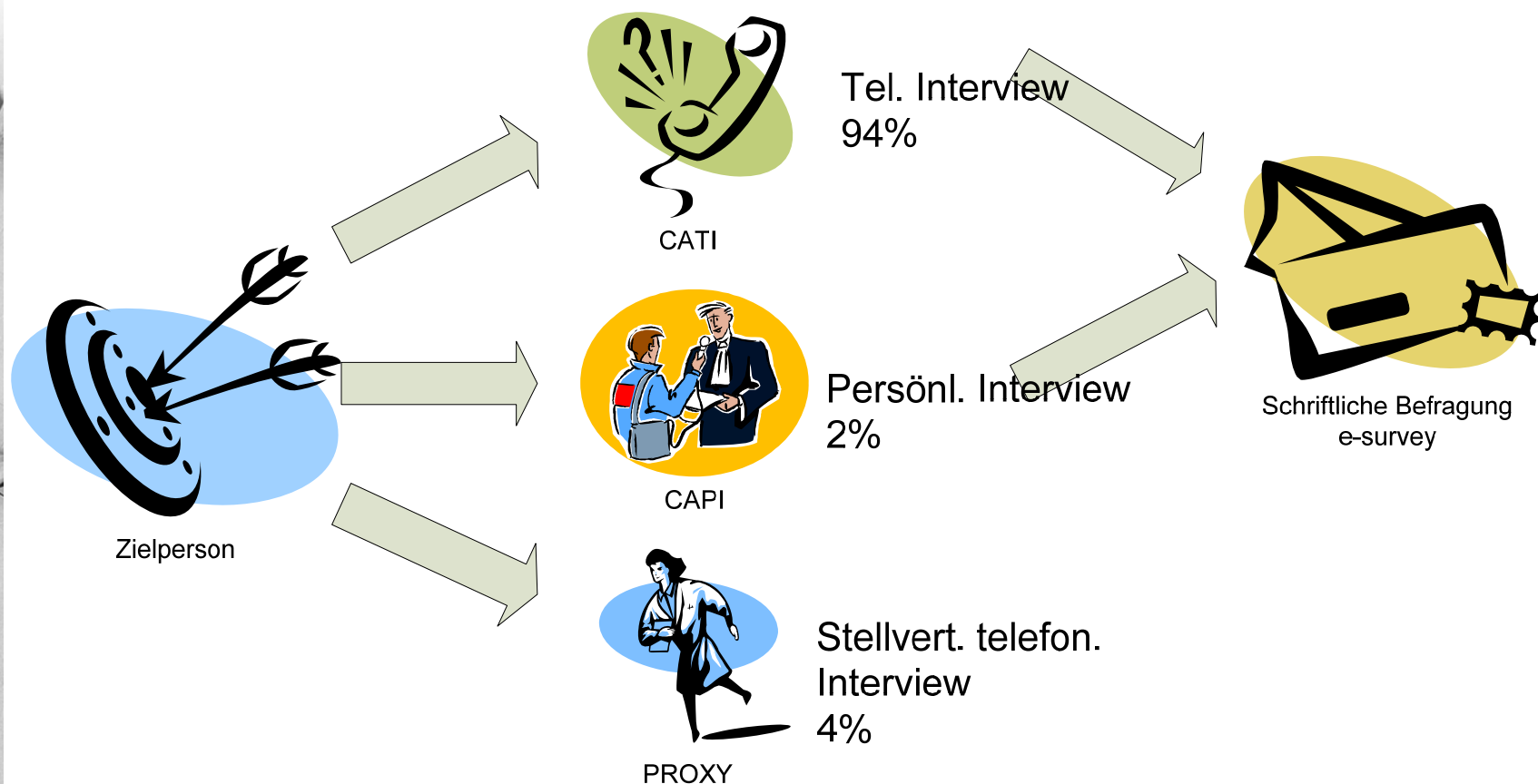
Migranten (mehr als 12 Monate in CH, Deutsch-,  
Französisch- oder Italienischsprechend)

## Dauer der Umfrage

12 Monate (Januar bis Dezember 2012)

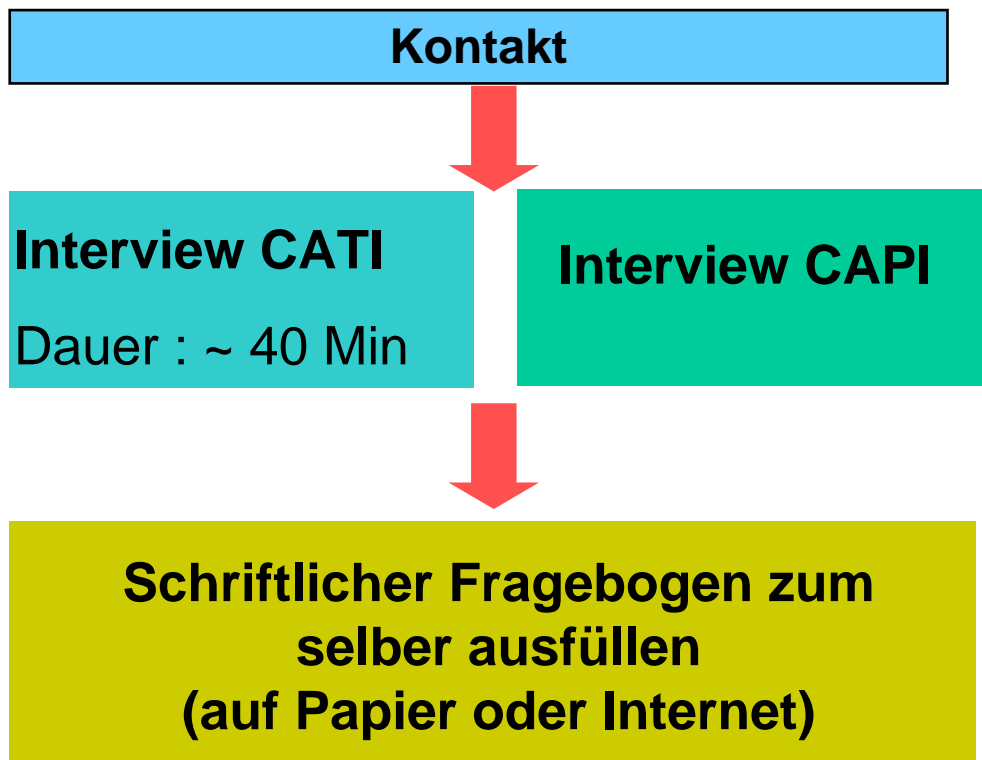


# Befragungsarten





# Umfragemethoden



## Filter

nach Alter, Geschlecht,  
Krankheiten, Beein-  
trächtigungen



→ Reduktion der  
Interviewdauer



# Neuerungen SGB12

- Stichprobenziehung im neuen Personenregister SRPH
- Direkte Kontaktierung der zu befragenden Person
- Integration von Registermerkmalen in die Erhebung (Geschlecht, Geburtsdatum, Nationalität u.a.)
- Umsetzung der Schlüsselmerkmale SHAPE (siehe Erhebungsprogramm Volkszählung)

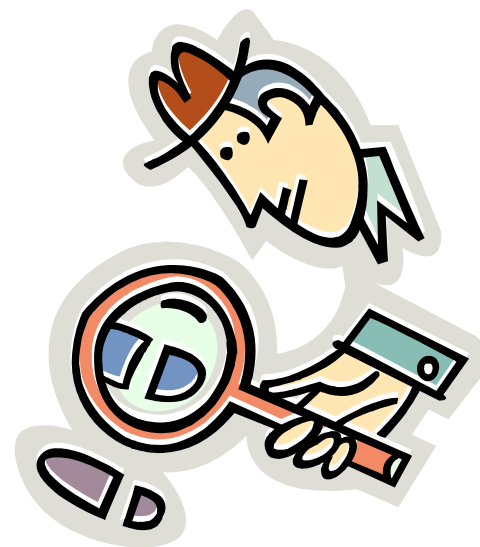


# SGB12: Aufstockung der Kantone

Möglichkeit zusätzliche Interviews durchführen zu lassen (Einzelverträge)



Valide und repräsentative  
Ergebnisse zum  
Gesundheitszustand der  
kantonalen Bevölkerung





# Proportionale Stichprobe

Nationale Stichprobe  
(10'000 )

Kantonale Aufstockung der  
Stichprobe



Unterschiedliche Stichprobengrößen der Erhebungen :

1992 : 15'288 Befragte  
1997 : 13'004 Befragte  
2002 : 19'706 Befragte  
2007 : 18'760 Befragte

© Bundesamt für Statistik / Office fédéral de la statistique, ThemaKart, Neuchâtel 2000 / K00.07





# Aufstockung der Kantone

1992 (7 Kantone) AG, BE, BS, FR, GE, GR, VS

1997 (5 Kantone) AG, BE, GE, TI, VS

2002 (16 Kantone) AG, BE, BL, BS, FR, GE, JU, LU, NE,  
SG, SO, TI, VD, VS, ZG, ZH

2007 (13 Kantone) AG, AR, BE, FR, GE, JU, LU, NE, SZ, TI,  
UR, VD, VS, + ville ZH

Aufstockung: rot = 4 Mal, blau = 3 Mal, lila = 2 Mal, schwarz = 1 Mal



# Bedingungen für eine Aufstockung

- **Max. Stichprobengrösse:**  
Bundesstichprobe 10'000 Personen => Aufstockung bis 40'000 Personen für die Schweiz insgesamt möglich
- **Bestellungen** bis zum 31. März 2011:  
9 Monate vor Erhebungsbeginn, Volkszählungsverordnung Art. 22
- **Kosten** pro zusätzliches Interview SGB12: CHF 100.- (inkl. MWST)
- **Finanzierung:** Teilfinanzierung über Leistungskredit Obsan



# Leistungen für die Kantone

(plausibilisierte) Kantonale Datenbank	Kantonale Standardtabellen
Gewichtungsfaktoren	Indizes

=

Repräsentative Ergebnisse für den  
jeweiligen Kanton  
→ **Kantonale Gesundheitsberichte**





# Zeitplan

