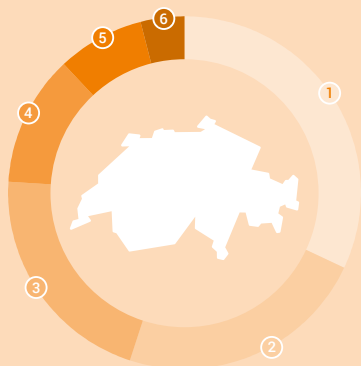


Zahlen von 2022, ausser ein anderes Jahr ist ausgewiesen



Bodennutzung, 2018

- 1 Wald und Gehölze **32%**
- 2 Landwirtschaftsflächen **23%**
- 3 übrige natürliche Flächen **21%**
- 4 Alpwirtschaftsflächen **12%**
- 5 Siedlungsfläche **8%**
- 6 Gewässer **4%**



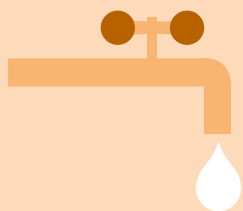
16 t

Material-Fussabdruck pro Person, 2021



35%

verschollene bzw. gefährdete Tier- und Pflanzenarten



289 l

Tagesverbrauch an Trinkwasser pro Person



4,9%

umweltbezogene Steuereinnahmen, 2021



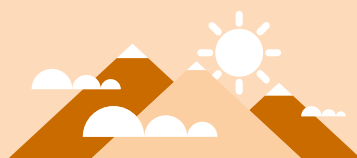
674 kg

Siedlungsabfälle pro Person



12,8 t

Treibhausgas-Fussabdruck, CO₂-Äquivalente pro Person, 2021



86%

der Bevölkerung schätzen die Umweltqualität in der Schweiz 2023 als sehr gut oder eher gut ein.



168 000

Beschäftigte im Umweltsektor