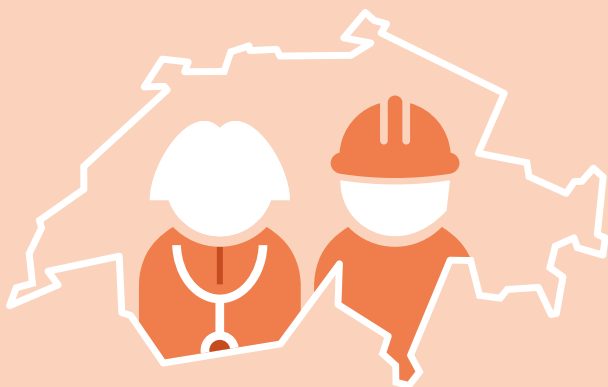


## Erwerbstätige



4,848 Mio.



77,7%  
arbeiten im  
Dienstleistungssektor

37,6%  
arbeiten Teilzeit (<90%)

8,2%  
gehen mehr als  
einer Beschäftigung nach

14,0%  
sind selbstständigerwerbend

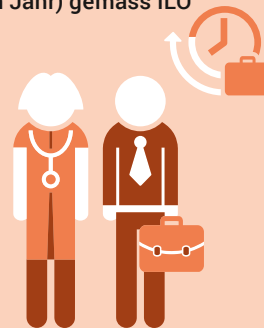
10,4%  
haben zwischen 2022 und 2023  
den Arbeitgeber gewechselt

## Erwerbslose gemäss ILO



204 000

## Langzeiterwerbslose (mindestens ein Jahr) gemäss ILO



73 000



36,9  
Anzahl Personen ab 65 Jahren  
pro 100 Erwerbspersonen  
im Alter von 20 bis 64 Jahren